

Svona gerast ævintýrin..

Á grámyglulegum rigningardegi í aprílmánuði fyrir fjórum árum, sat ég við yfirllestur á Bs verkefnum þegar ég fékk ég tölvupóst frá Önnu Karlsdóttur hjá Nordegio í Stokkhólmi.





....Hella – skoðaðu
þessa auglýsingu frá
Norrænu
ráðherranefndinni.

Gæti verið tækifæri
fyrir þig til
starfsþróunar,
tengslamyndunar
og
þekkingaruppfærslu
á því besta sem er
að gerast í
byggðapróun á
Norðurlöndum, bara
að sækja um...

Kær kveðja Anna



Aðlaðandi bæir, samkeppnishæfni og umhverfisvæn endurnýjun í Norrænum þéttbýlum- hagur af Norrænu samstarfi

Attractive towns - Green redevelopment, competitive Nordic urban regions

Kynning á 3. ára verkefni á vegum Norrænu ráðherranefndarinnar sem Lbhí tók þátt í í samstarfi við Akraneskaupstað frá 2017 -2020



Helena Guttormsdóttir lektor skipulag og hönnun /landslagsarkitektúr Lbhí



Forsendur:

- Margir meðalstórir bæir á Norðurlöndum að glíma við svipuð vandamál. S.s. Veika innviði, einhæfa atvinnu, dauðan miðbæ, skort á fjölbreyttri flóru ungs fólks, fjölgun eldri borgara og mikla keyrslu.
- Norðurlöndin hafa öll samþykkt sjálfbærni markmið Sameinuðu þjóðanna og Parísarsáttmálann.
- Aðgerða er þörf og allir verða að taka þátt
- Þetta var eitt skref í því ferli
- Verkefnið var búið til þegar Norðmenn fóru með formennsku í Norðurlandaráði

Ferillinn:

- Umsókn send inn vorið 2017
- Bærinn valinn til þátttöku ásamt 19 öðrum Norrænum bæjum.
- Helena Guttormsdóttir Lbhí og Sindri Birgisson skipulagsfræðingur og umhverfisstjóri Akraneskaupstað
- Þrjú önnur sveitarfélög á Íslandi tóku einnig þátt, Mosfellsbær, Hornafjörður og Fjótdalshérað
- Bæjum var raðað í hópa eftir skilgreiningu á styrk og veikleika í umsóknum
- Upphafsfundur í Osló í september 2017
- U.þ.b. 3.000.000 DKK í boði fyrir ýmis verkefni sem hóparnir völdu
- Flækjustigið fór upp og niður - lokaráðstefnan var í Borgarnesi haustið 2019 og lokavinna haust 2020



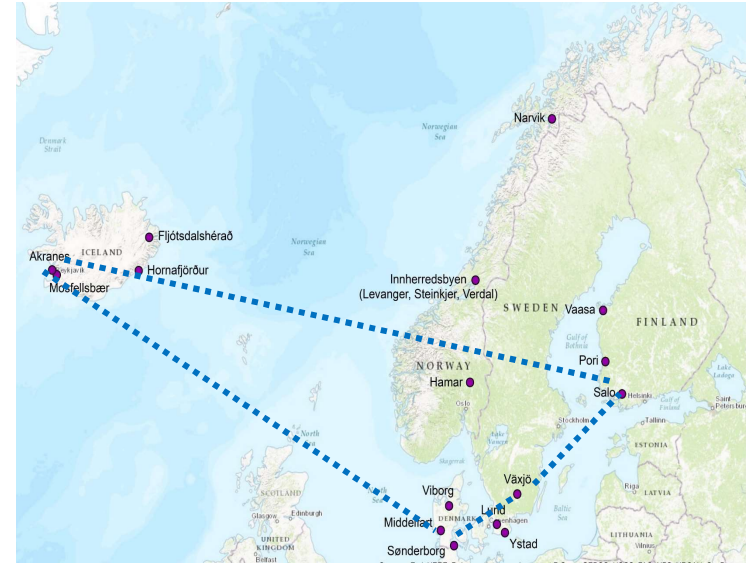


Við hittumst fyrst í september 2017 í Oslo

Hópurinn – fullrúar frá Salo- Middelfart- Vaxsjö Akranesi og ráðuneyti Nýsköpunar í Osló



Kristin Omholt-Jensen



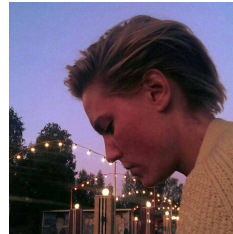
Riikka Nurni



Penni Pennanen



Mika Mannervesi



Stina Klyft



Sindri Birgisson



Helena Guttormsdóttir



Pia Quottup Sand



Kirsten Bruun Plougmand



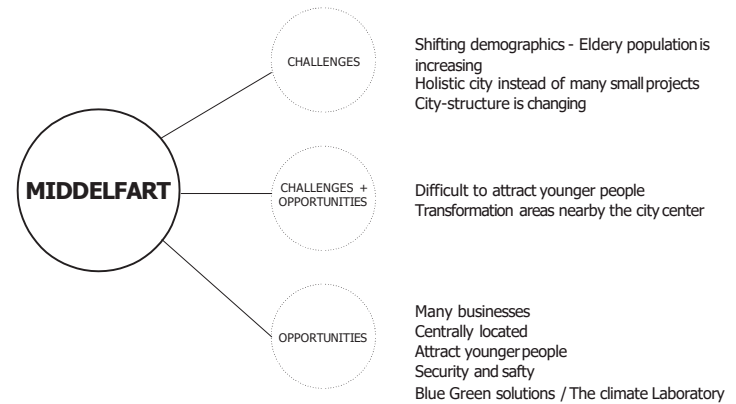
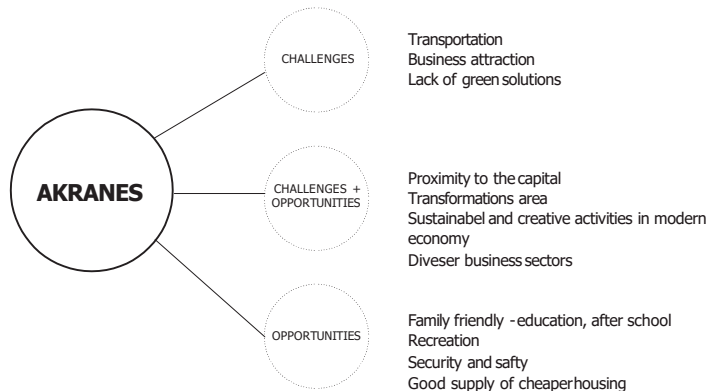
Rebecca Martinson



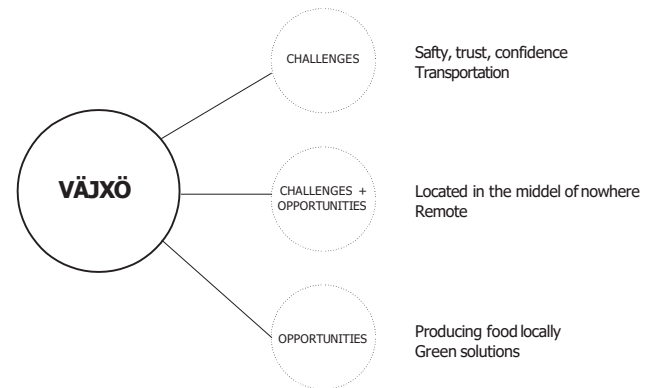
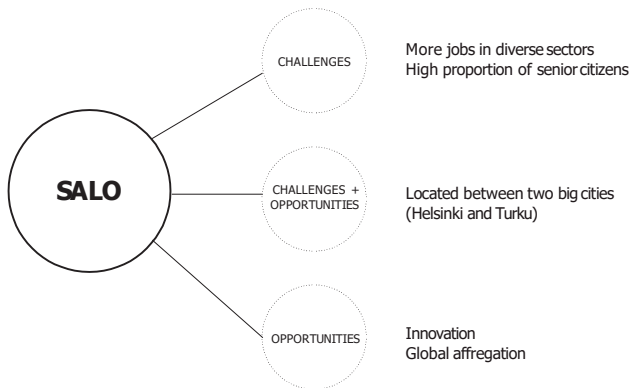
Sebastian Gärdendahl



Ellen Husaas



Fyrsta verkefni að skilgreina dýpra ÁSKORANIR + TÆKIFÆRI

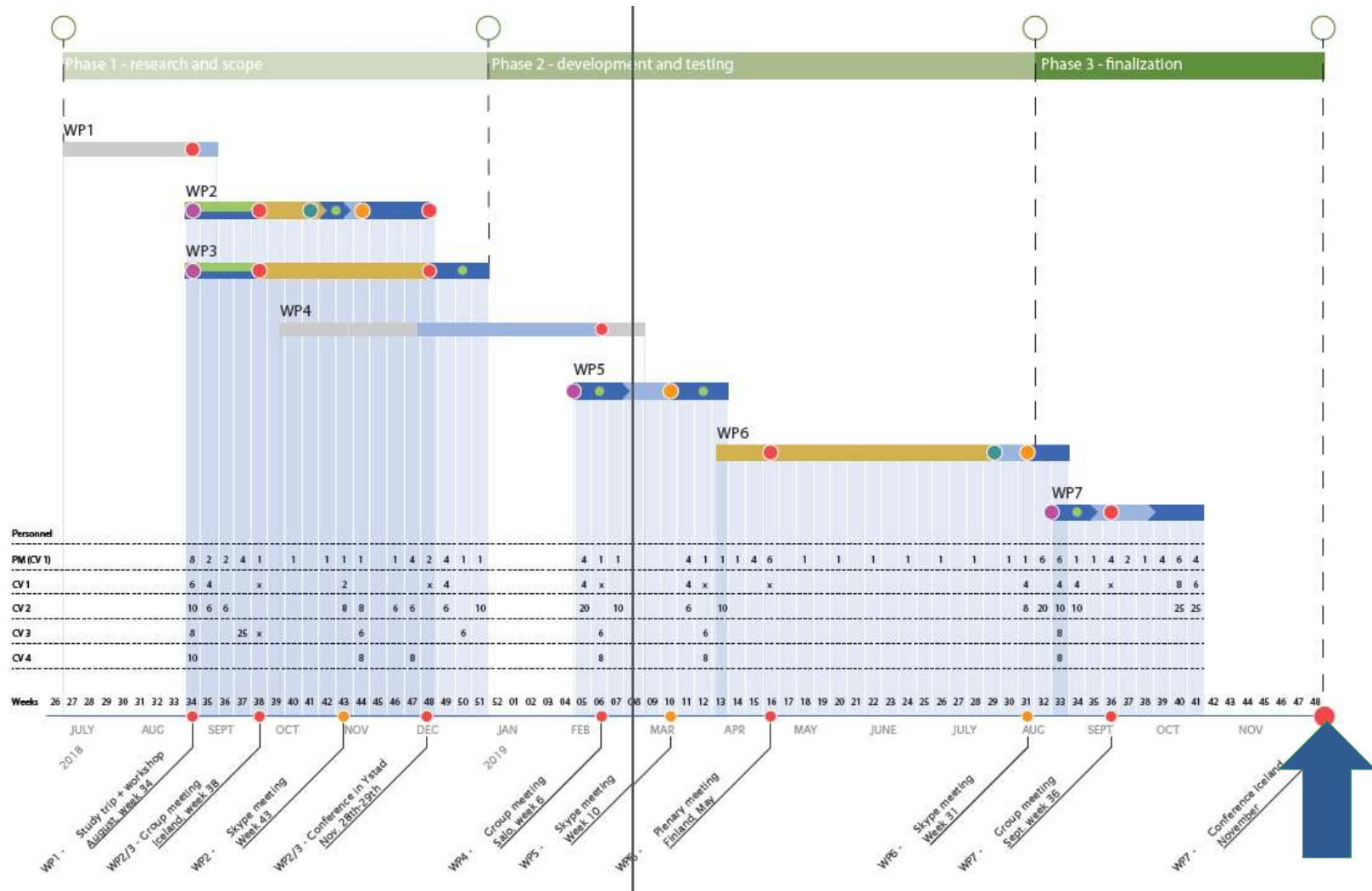


Niðurstaðan verkefni sem fjallar um forsendur lífsgæða og atvinnustarfssemi á breytingarsvæðum

- Verkefninu var fyrst og fremst ætlað að vekja vitund um lífsgæði á breytingarsvæðum fyrir íbúa og gesti í litlum og meðalstórum bæjum á Norðuröndum.
- Það var valið af þeirri ástæðu að iðandi mannlíf helst í hendur við öfluga atvinnustarfssemi og við höfum séð endalaus dæmi af vel hönnuðum en lífvana svæðum.



Tímatafla verkefnisins



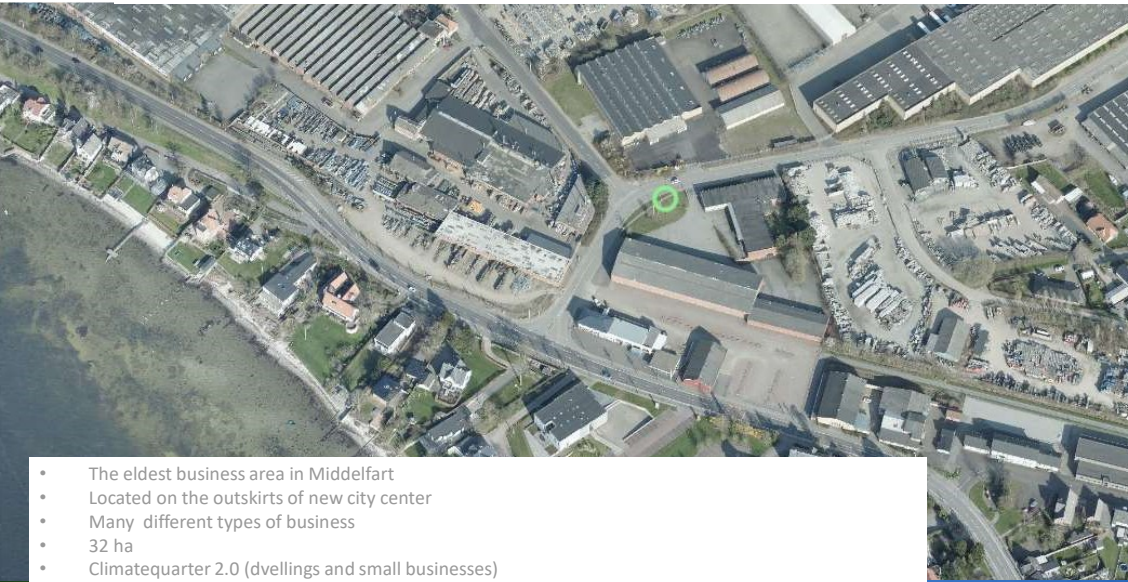
Í hverju fólst vinnan?



- ✓ Defining our project- the target? Participants and collaboration others in our towns/municipality
- ✓ Time table, milestones resources needed, budget
- ✓ Group 3 – Action plan and 5 group meetings
- ✓ Study Trip to Amsterdam and Rotterdam
- ✓ Work shop and meeting Akranes -
- ✓ Work shop and meeting Ystad
- ✓ Work shop and meeting Salo
- ✓ Group meeting and study trip to Chopenhagen

Group meetings	5/5
Skype meetings	33/ ?
Email	Infinitely any

Breytingasvæði - Middelfart

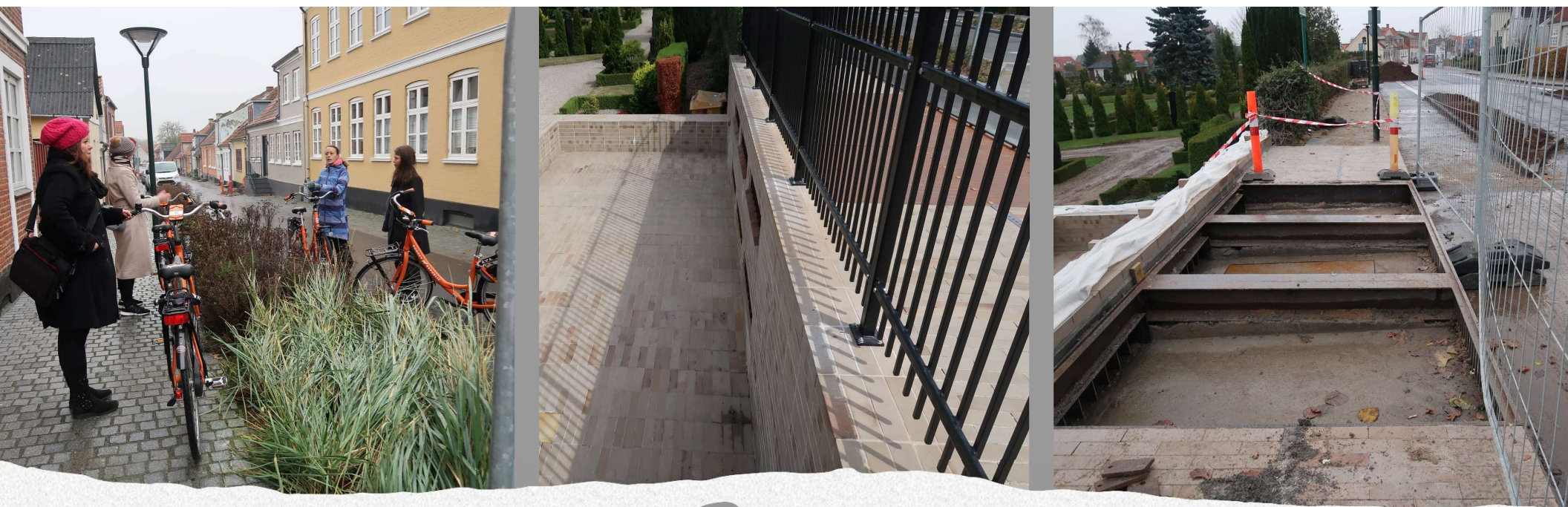


- The eldest business area in Middelfart
- Located on the outskirts of new city center
- Many different types of business
- 32 ha
- Climatequarter 2.0 (dwellings and small businesses)



og áherslur þeirra sem Klimabyen Middelfart





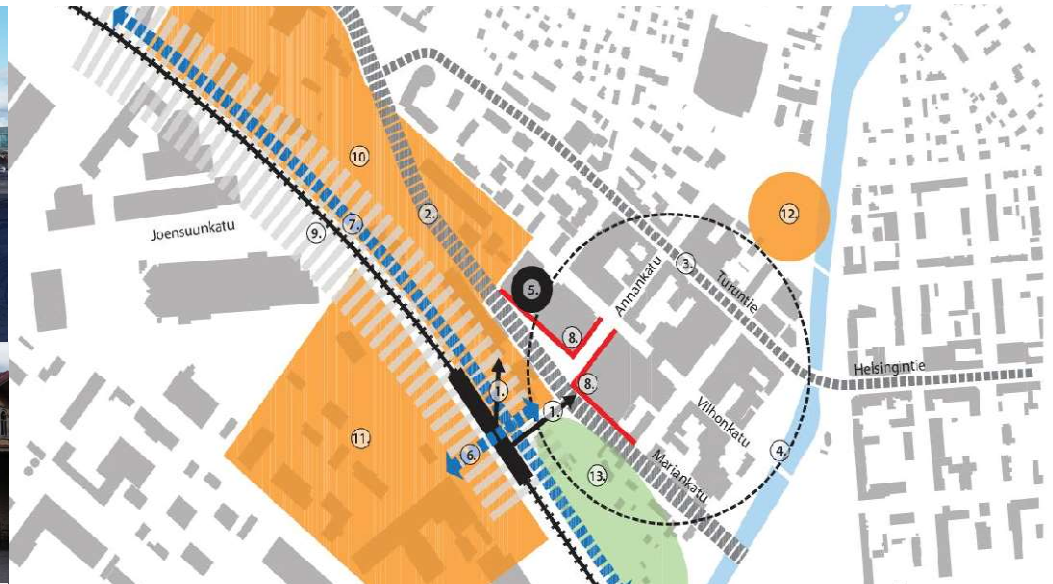
Ofanvatnslausnir í Middelfart







Breytingasvæði - Salo

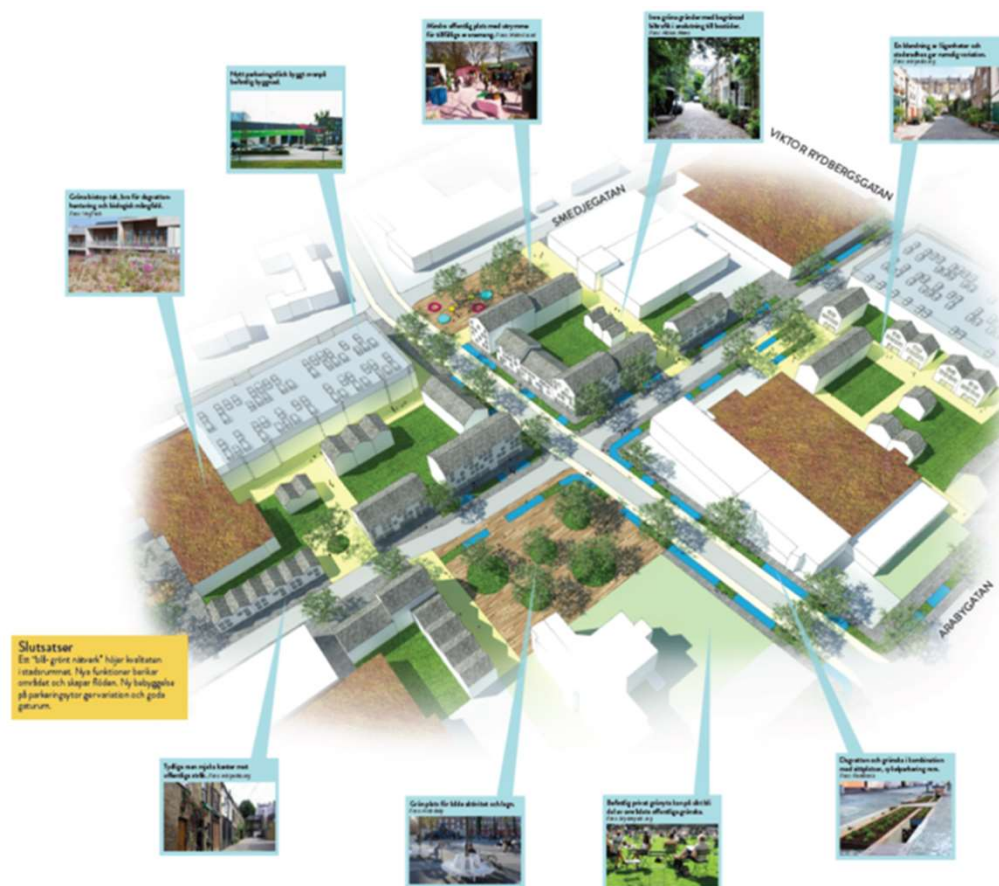
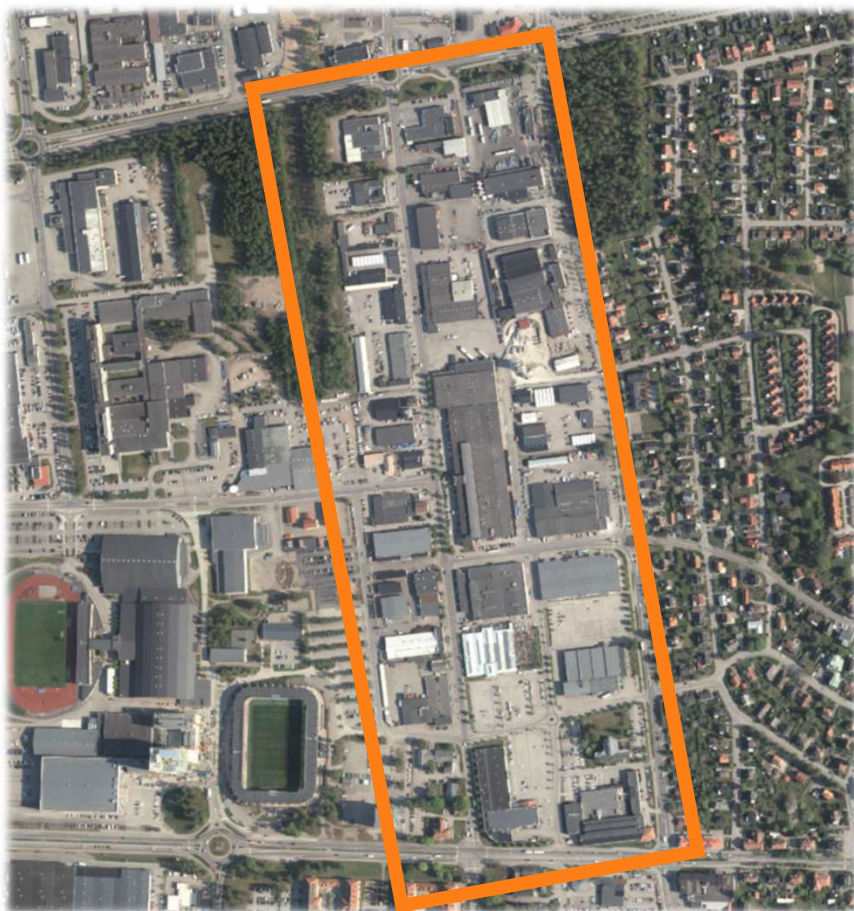


- Location near Salo city centers commercial area
- Turku-Helsinki railway and big business area on the west side
- Contains many different types of actions: railway station, Salo Art Museum, workplaces and brown field areas
- About 11ha
- In future dwellings, workplaces and commercial actions

Analysing business strategies (WP 4)



Breytingasvæði - Växjö



- Old industrial and commercial area
- Located between city centre and arena and sports area
- Large scale buildings and structure
- No parks or residents

Kynnt okkur sjálfbærar lausnir bæjarins



VÄXJÖ CYKLAR
symboliserar cykelglädje!

Med VÄXJÖ CYKLAR vill vi få fler att upptäcka fördelarna och glädjen med att cykla. Man parkerar gratis, cyklar förbi köande bilister, får vardagsmotion och frisk luft, sparar pengar och kommer fram fylld med energi.

Det är smart att cykla!

Symbolen för Växjö Cyklar är framtagen av Växjö kommun i samarbete med stadens cykelhandlare och cykelövervakare.

VÄXJÖ
Europas grönaste stad

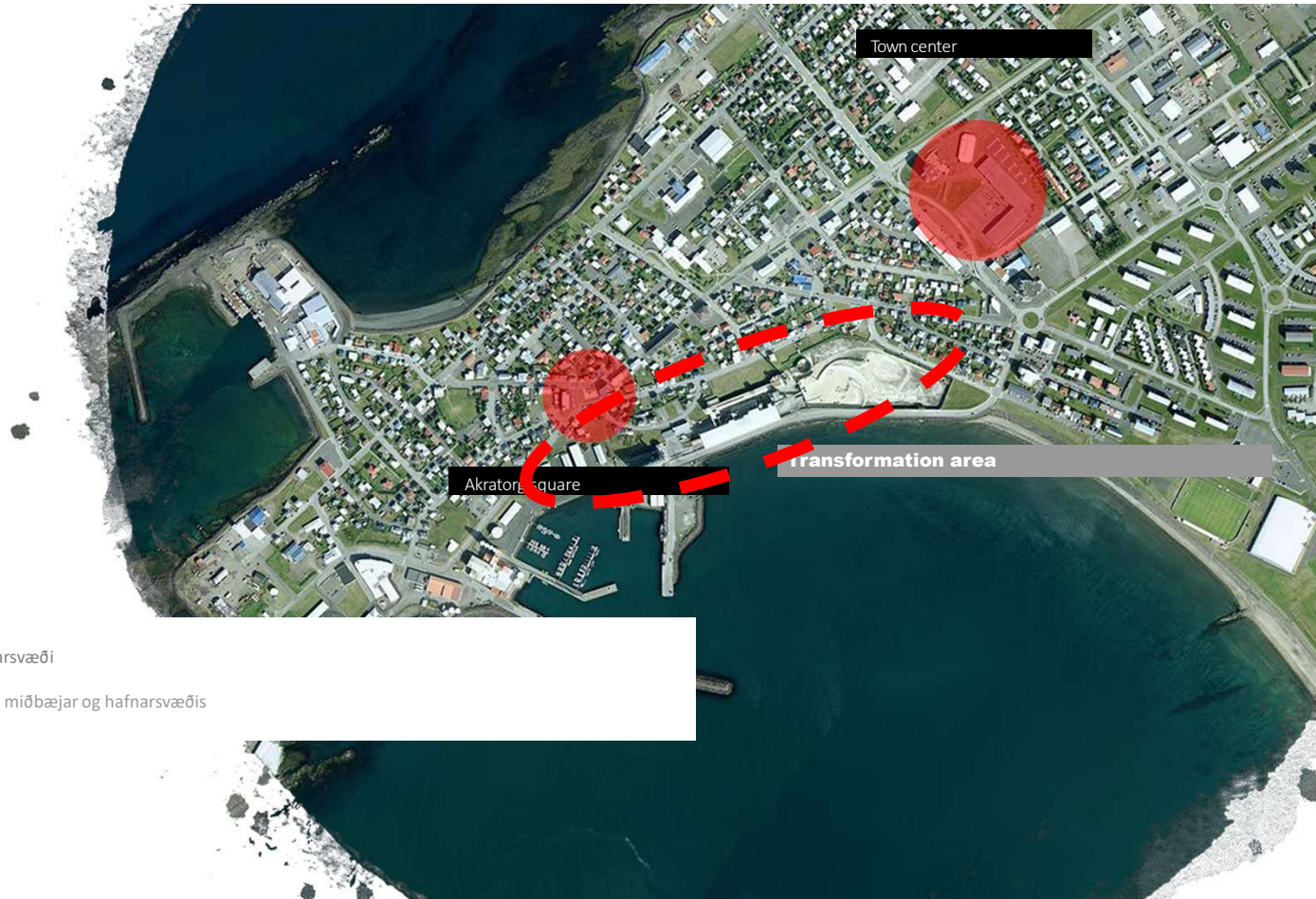


kynnst áherslum í sjálfbærni

Växjö

- The Greenest City in Europe - with sustainable growth 1993-2015
-54% CO² & +93% economic growth
- Sweden's second best business climate (among major cities)
- Sweden's fourth strongest growth region
- Sweden's second IT city (after Stockholm)
- The strongest export region in Sweden
- City Center of the Year 2010
- Sweden's and Nordic region's best shopping mall 2011-2012 (Grand Samarkand)
- The food capital of Sweden 2015
- Sweden's leading sporting municipality 2013 & 2017

Breytingasvæði - Akranes



- Gamalt iðaðarsvæði
- 10 ha
- Staðsett milli miðbæjar og hafnarsvæðis



Tekið að móti hópnum á vel heppnaðan tveggja daga vinnufund á Akranesi



Sótt um og fengum aukastyrk fyrir námsferð til Amsterdam í ágúst 2018 undir leiðsögn Orra Steinarssonar arkitekts og til Kaupmannahafnar 2019 undir Stjórn Arkitema og Lin Skaufel hjá Every day studio

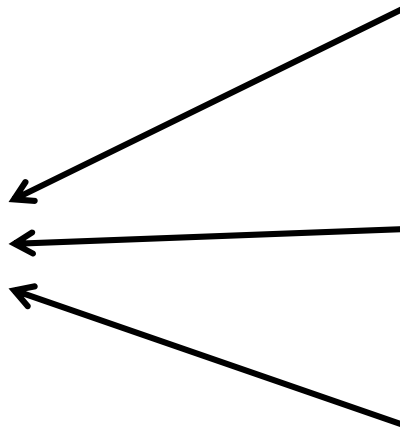


Fengum fjármagn til að ráða ráðgjafa

ARKITEMA

Fyrst Margaretha Lindgren Nielsen

síðan, Sofie Yde frá Arkitema og Lin Skaufel frá Everyday studio



Þetta er að gerast í Kaupmannahöfn



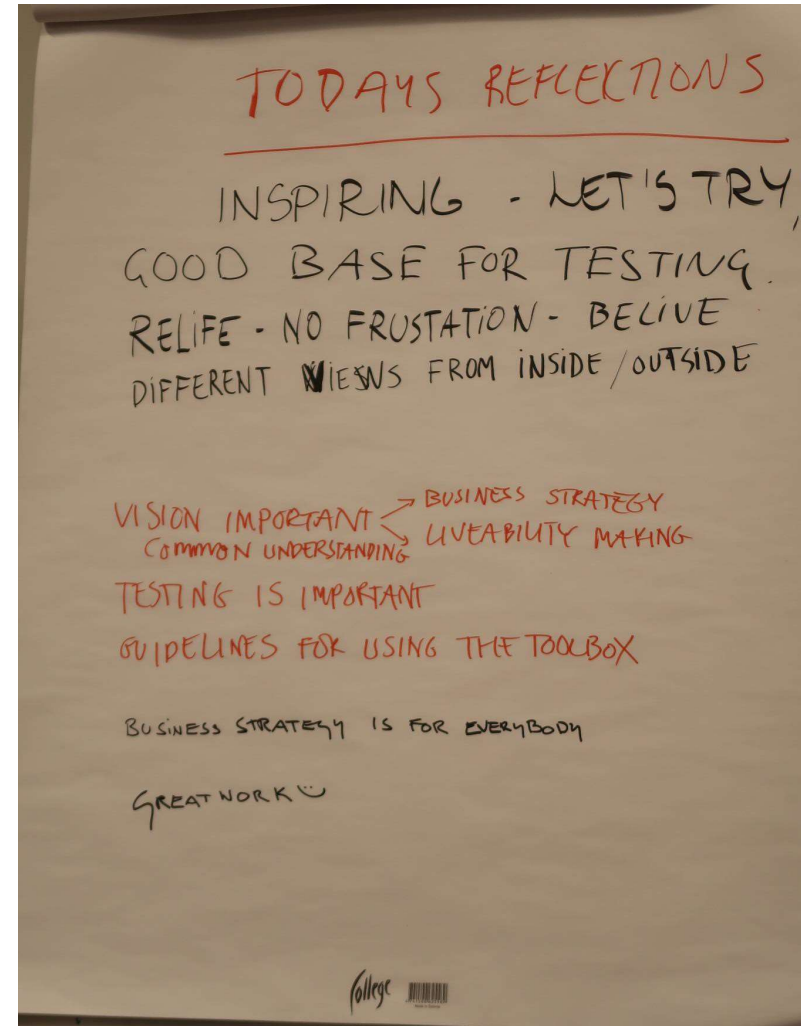




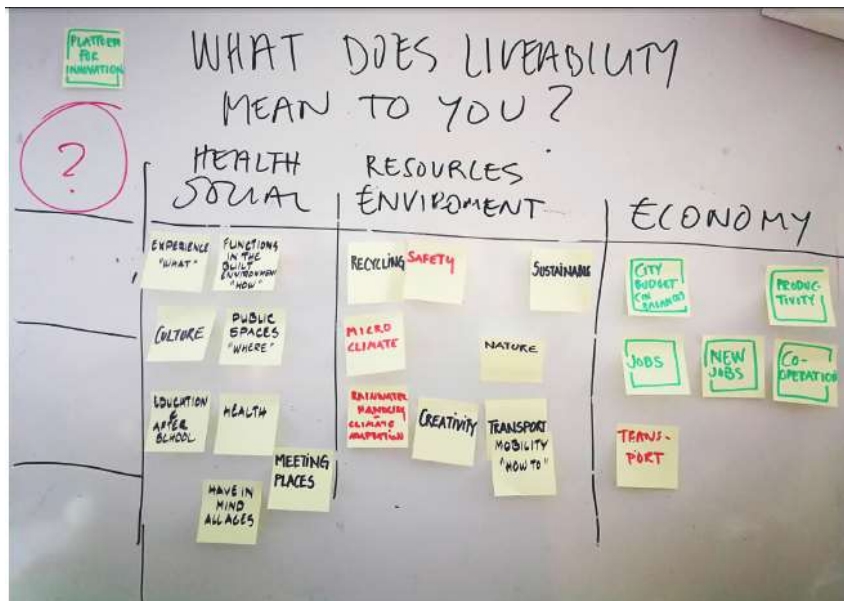




Unnið mikið undir
leiðsögn þeirra



Workshop - Liveability (WP 2) our towns



SOCIAL AND HEALTH

Experience
 Culture
 Education and after school
 Health
 Have in mind all ages
 Meeting places
 Public places
 Functions in built environment

RESSOURCES AND ENVIROMENT

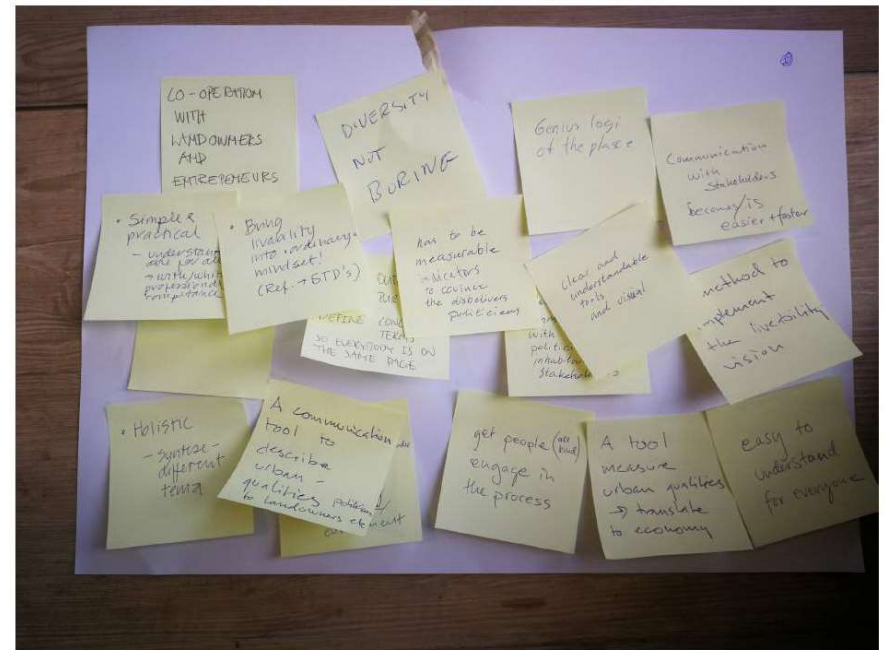
Recycling
 Micro climate
 Nature
 Sustainable
 Transport
 Safety
 Climate adaption

ECONOMY

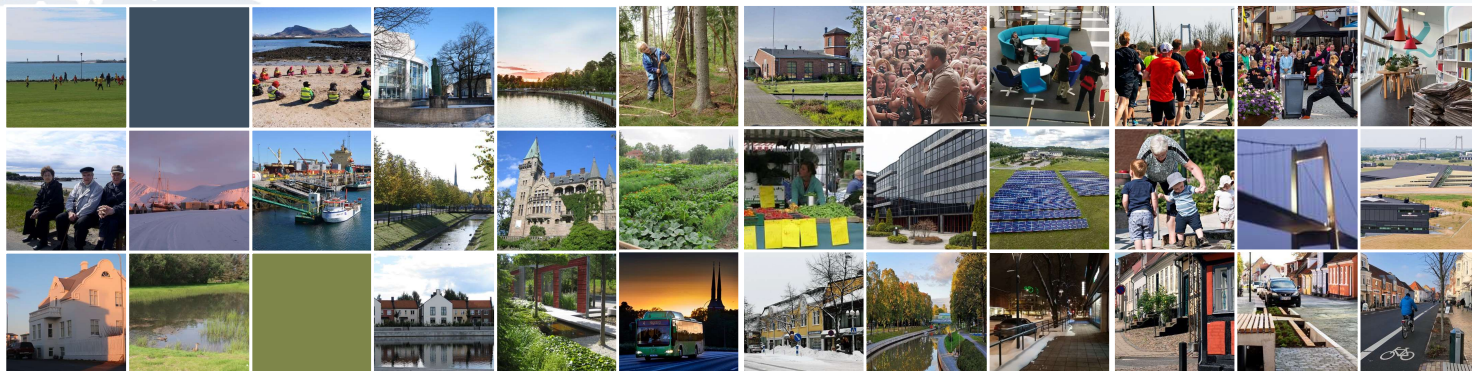
City budget (in balance)
 Productivity
 Jobs
 New jobs
 Co-operation
 Transport

Success criteria / Expectations to the toolbox

FORMAT	COMMUNICATION	OWNERSHIP
Clear and understandable tools and visual	Help us to communicate with landowners, politicians and inhabitants and stakeholders	Co-operation with landowner and entrepreneurs
Simple and practical	A communication tool to describe urban qualities	Get all kind of people engage in the process
- understandable for all with / without professional competence	Politicians to landowners etc.	
Easy to understand for everyone	Communication with stakeholders becomes/is easier + faster	
TOOL	INTENTION	
Diversity not boring	Holistic - syntese - different themes	Has to be measurable indicators to convince the disbeliever politicians
Genius loci of the place	Secure / higher - lowest stander	Define outcome
Greenery tool	High qualities of the city, structure, environment	Define purpose
Rainwater	A tool to measure urban qualities - translate to economy	Define concepts/terms so everyone is on the same page
Social tool	Bring liveability into 'ordinary' mindset	A method to implement the liveability vision
Eye sight human scale		



Afraksturinn !!!! Komið út á íslensku og fjármagn til útgáfu
Á að nýtast sem verkfæri til samráðsvinnu – íbúa, hagsmunaaðila og
yfirvalda við greiningar og ákvarðanatöku



VERKFÆRAKISTA LÍFSGÆÐA

LÍFSGÆÐI OG AÐLAÐANDI ATVINNUS TARFSEMI Í UMBREYTINGU ÞÉTTBÝLISSVÆÐA






NÓVEMBER 2019

ARKITEMA & EVERYDAY STUDIO & FRU ANDERSEN


Æfing

KORTLAGNING HAGSMUNAAÐILA OG UMRÆÐU

Þekking






 SAM-ÁKVÖRÐUN	<p>Skipun fulltrúa í nefnd hagsmunaaðila sem eru valdir sem einstaklingar en ekki út frá stjórnmálaflokki. Íbúum veitt umboð til ákvarðanatöku.</p>
 ÁHRIF	<p>Hagsmunaaðilar og/eða íbúar geta tekið þátt í lengri tíma innan ákveðins þema eða viðfangsefnis. Skilgreindu þarfir og valmöguleika og veindu þennu lausnir og tillögur um framkvæmdir. Þetta leggur grunninn að pólitískum ákvörðunum.</p>
 UMRÆÐA	<p>Hagsmunaaðilar fá tækifæri til að hitta aðra hagsmunaaðila og hefja umræður um málefni eins og t.d. fjölskipti samfélagsmál. Það gefst tækifæri til að greina frá viðhorfi sínu, rökfæra, spyrja, spurninga, þróa og mæla skilningi og þannig vera viss um að viðhorf ólíkra aðila/íbúa eru tekið til greina og skilningi náð.</p>
 SAMRÁÐ	<p>Safnaðu svörum og endurgjöf frá hagsmunaaðilunum, t.d. íbúum, í tengslum við greiningu, tilfögur, valmöguleika, o.s.fv. Fáðu yfirsýn yfir ólk viðhorf, spurningar sem vakna og kvartarar.</p>
 UPPLÝSINGAR	<p>Auðnataðar og hlutlausar upplýsingar sem hjálpa við að auka skilning á vandamálum, valmöguleikum, tækifærum og lausnum. er undirstöðuatriði þátttöku allra hagsmunaaðila.</p>

Stig þátttöku og áhrifa

<p>HVERS VEGNA: Markmiðið er að fá yfirlit yfir aðila sem bjóða á til þátttöku, hvernær, hvar og hvernig í ferlinu.</p>	<p>HVERNIG: Fyrst þarf að ræða hverja á að bjóða til þátttöku, hvaða samskiptamáta selti að nota og hver sé fjárhagsstaða aðilanna. Dragðu síðan liður á milli þeirra. Endurtakið fyrir hvern áfanga á nju blaði.</p>	<p>TÍMI: 30 mínútur</p>	
--	--	------------------------------------	--

Æfing

Nafn áfanga:

<p>Hagsmunaaðilar - fjárhagsstaða þeirra</p> <p>LANDEIGENDUR \$ [S] [M] [L]</p> <p>ÍBÚAR \$ [S] [M] [L]</p> <p>NÁGRANNAH \$ [S] [M] [L]</p> <p>ÍBÚAR \$ [S] [M] [L]</p> <p>VINNIHÓPAR Á STADNUM \$ [S] [M] [L]</p> <p>LEIÐTOGAR Á STADNUM \$ [S] [M] [L]</p> <p>VERKTAKAR \$ [S] [M] [L]</p> <p>STJÓRNÁLAMENN \$ [S] [M] [L]</p> <p>SVEITARFÉLAG \$ [S] [M] [L]</p> <p>HAGSMUNAHÓPAR \$ [S] [M] [L]</p> <p>SAMTÖK \$ [S] [M] [L]</p> <p>FYRIRTÆKI \$ [S] [M] [L]</p> <p>SÉRFRÆÐINGAR \$ [S] [M] [L]</p> <p>RÁÐGJAFAR \$ [S] [M] [L]</p>	<p>Birtingamynd:</p>  <p>SAM-ÁKVÖRÐUN</p>  <p>ÁHRIF</p>  <p>UMRÆÐA</p>  <p>SAMRÁÐ</p>  <p>UPPLÝSINGAR</p>	<p>Aðferðir:</p> <p>FRUMGERÐARSMÍÐ</p> <p>PRUFUKEYRSLA</p> <p>VIBTÖL</p> <p>OPNIR FUNDIR Á STADNUM</p> <p>FRAMTÍÐARVINNUMSMEIJUR</p> <p>HRINGBORDSUMRÆÐUR</p> <p>FUNDIR</p> <p>GÖNGUFUNDIR</p> <p>SPURNINGALISTAR</p> <p>STAFRÆNN UMRÆÐUVETTVAINGUR</p> <p>UPPLÝSINGASPJÓLD</p> <p>DAGBLÖD</p>
---	--	--

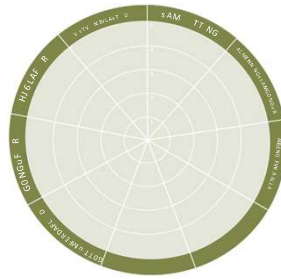
*Fjárhagsstaða hagsmunaaðila

Greining - Yfirlit

9 ÞEMU



ÍÞRÓTTIR & MENNING



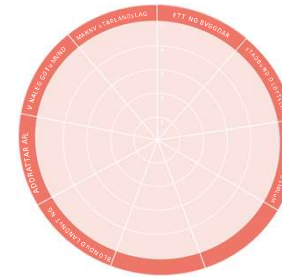
SAMGÖNGUR



MENNTUN & LÆRDÓMUR



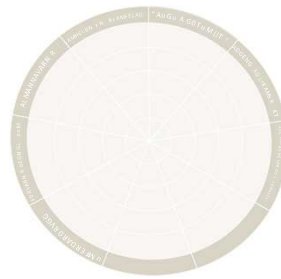
LÍFLEG ÞÉTTBÝLISSVÆÐI



MANNGERT UMhverfi



STAÐARVITUND



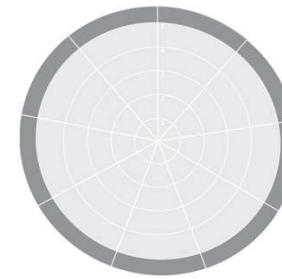
ÖRYGGI & HEILSA



NÁTTÚRA



AÐLAÐANDI ATVINNUSARFSSEMI



.....

ÁHERSLU ATRÍÐI LÍFSGÆÐA

HVERS VEGNA

Markmið þessarar æfingar er að greina frá forsendum lífsgæðapennanna 9 innan þarjans eða svæðisins. Áhersla er á hvor fvegga magn og gæði. Hversu mikið, hversu margir, hversu vel - í dag og í framtíðinni? Hvert þema telur í sér 7 tilfögu að viðfangsefnum, lista yfir önnur viðfangsefni og rými til að bæta við flein viðfangsefnum.

HVERNIG

- Skilgreindu viðeigandi þáttakendur
- Þjóddu þeim þáttöku í vinnusvöju sem mun taka 2,5 klst. Íhugaðu hvaða þemu eru æstílegust fyrir greininguna, þemur 9, einhverjar af hinum fjórum sem voru kynnt sem valmöguleikar, eða þemu sem þú skilgreinir sjálfur. Þemur eru merkt með tímum í viðeigandi heimsmarkmið SP um sjálfbæra þróun (<https://sustainabledevelopment.un.org/>).
- Ef þú veur öll 9 þemur er gott að skipta vinnusvöjunni í tvo hluta
- Prentaðu út hvert þemalít fyrir sig á A3 stærð með rými til að skrifa athugasemdir.
- Prentaðu út samantektarsöðurnar
- Hafðu kortlagningu lífsgæða og „and-lífsgæða“ meðferðis.
- Ákveðið atmarkanir greiningarinnar. Kvarði fer eftir eiginleikum svæðisins. Áhersla getur verið á svæðið sjálf, umlykjandi svæði til að sýna samhengi, allan basinn eða að hafa tvo kvarða og bera þá saman.

HVENÆR

Áfangi 1

HVER

Skulagæyfrvöld eða aðrir sem hafa séttaka þekkingu um bæmi. (Litu tilbaka á umræðulíkanid)



DAGSKRÁ VINNUSMÍÐJUNNAR

Skoptió ykkur í hópa, 3-6 í hverjum hópi.

Skoptió með ykkur þemum, t.d. ræðir einn hópur þemað mannviki & formgerð umhverfis, og annar hópur ræðir þemað menntun & lærdómur.

Áhersla þessarar æfingu er á forsendur lífsgæða á svæðinu, á umlykjandi svæðum og ísaða í basinum. Eftir hvor fvegga þemum og svæðum getur passað að ymist leggja áherslu greiningarinnar á svæðið, á umlykjandi svæði eða allan basinn. Veiðó hvaða kvarði er notaður í hverju þemalíti.

Helfjó umræðu um viðfangsefni með niðsögn af leiðbeinandi spurningum.

Ef einhver viðfangsefnum eru ekki við hæfi á þínu svæði, settu þá inn önnur viðfangsefni í staðinn.

Farið í gegnum öll lífsgæðapemur og fylltu í þemalitin, með einum frá 1 til 5, eftir því hversu vel staðurinn uppfyllir hvert viðfangsefni. Merkið inn stöðu dagsins í dag með því að fylla upp í reitinn, en merkið framfærðarsyn með önu án þess að fylla upp í reitinn.

Veiðó þjó viðfangsefni sem eru mikilvægust innan hvers þema.

10 mínútna hlé.

Kynnið þemalitin fyrir hvort öðru þegar þið eruð búnir að fylla þau út, ræðið niðurstöðurnar og gerið breytingar ef vill út frá umræðunni.

RAUNHÆFNIMAT

Er viðeigandi þekking á staðnum innan hópsins eða þyrfti að bæta við flein þáttakendum sem hafa séttaka þekkingu um svæðið?

- Íhugaðu að gera æfinguna með öðrum hópum: Það mun líklega skila öðrum niðurstöðum.
- Endurskoðuðu valið á þemum og viðfangsefnum, hvort þau séu öll viðeigandi og hvort þurfi að skipta þeim út.
- Önnur leið er að nota þemalitin til kortleggja eingöngu framfærðarsendur svæðisins. Það getur gefið aðra samvægilega mynd af því hvað svæðið hefur upp á að bjóða.

UMRÆÐA

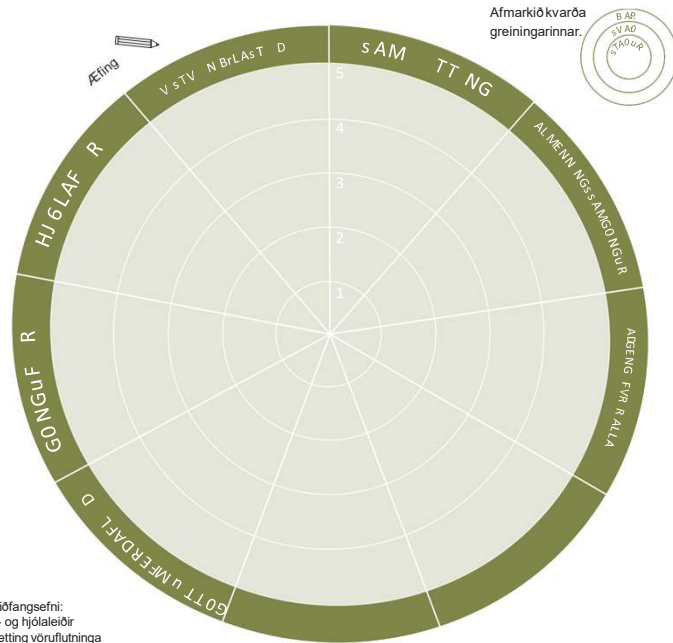
Lititilbaka á umræðulíkanid og endurskoðið það.

Fig. 10.11



SAMGÖNGUR

Greining - æfing 4



Önnur víðfangsefni:
 - göngu- og hjólaleiðir
 - samþætting vörufutninga
 - deilibílar og deilihagkerfi

HVERS VEGNA:

Markmið þessarar æfingar er að greina frá forsendum lífsgæða í samhengi samgangna innan bæjarins eða svæðisins. Hver eru áberandi einkenni svæðisins, hvað vantar og hvað mætti betur fara?

HVERNIG:

Hefjið umræðu um víðfangsefnið með hliðsjón af leiðbeinandi spurningum. Skrifðu athugasemdir hér til hægri. Fyllið í þemaritín með einkunn frá 1 til 5 (þar sem 5 er hæsta einkunn) eftir því hversu vel svæðið uppfyllir hvert víðfangsefni, í dag og í framtíðinni. Vefjið 3 víðfangsefni sem eru mikilvægust.

TÍMI:

20 mínútur
 +: 5 mínútur til að forgangsraða víðfangsefnum.



Leiðbeinandi spurningar

Íhugunarefni þegar þú fyllir í eyðublaðið

- Að hvaða marki er hugað að þörfum gangandi og hjólandi vegfarenda á svæðinu/í bænum?
- Að hvaða marki er hugað að þörfum almenningssamgangna á svæðinu/í bænum?
- Að hvaða marki er hugað að tengipunktum ólíkra samgöngumöguleika?
- Eru rými í kringum innviði á staðnum hönnuð með notendur í huga?
- Að hvaða marki styður bærin við aukna notkun deilibíla og deilihagkerfis, samaksturs, leiguhjóla, rafmagnshlaupahjóla, o.s.frv.?



Athugasemdir:

Hvaða 3 víðfangsefni eru mikilvægust? Forgangsraðu frá 1 til 3:

-
-
-

Æfing

LOKAORÐ

Við vonum að verkefnaáráttan hafi viðtekið notagildi og veili innblástur til hagnýtra verkefna í öllum skipulagsferlum, í samskiptum við hagsmunaaðila, í mótun framþáttar, og í framkvæmd umbreytingasvæða víðs vegar.

Ekki hika við að hafa samband við okkur og fá ábendingar og góð ráð við notkun verkfæraáráttunnar við umbreytingu þéttbýlissvæða.

Bestu kveðjur.

Vinnuhópurinn og ráðgjafar



SAMHÆFINGARSTJÓRI:

Kristin Omholt-Jensen
Yfirráðgjafi
Sveitastjórnar- og nýsköpunaráðuneyti
Noregs
Kristin.Omholt-Jensen@kmd.dep.no



VERKEFNISSTJÓRI:

Mika Mannesvi
Framkvæmdarstjóri byggðarþróunardeildar
borgarinnar
kinnamo@salo.fi
Mika.Mannesvi@salo.fi



VERKEFNASTJÓRI RÁDGJAFATEYMI:

Sofie Yde
Framkvæmdarstjóri og
borgarskipulagsfræðingur hjá Arkitema
Architects
info-danmark@arkitema.dk
sofie@arkitema.dk



RÁDGJAFATEYMI SÉRFRÆÐINGUR:

Lin Skaufel
Borgarskipulagsfræðingur og stofnandi
Everyday Studio
lin@skaufel.dk



RÁDGJAFATEYMI SÉRFRÆÐINGUR:

Mette Lis Andersen
Framkvæmdarstjóri Fru Andersen
Fyrirverandi framkvæmdarstjóri Realdania
mettelis.andersen@gmail.com



ÞÁTTAKANDI VINNUHÓPSINS: VAXJÓ

Rebecca Martinsson
Skipulagsstjóri
info@vaxjo.se
rebecca.Martinsson@vaxjo.se



ÞÁTTAKANDI VINNUHÓPSINS: MIDDELFART

Kirsten Bruun Plougmand
Borgarskipulagsfræðingur
middelfart@middelfart.dk
kirstenbruun.plougmand@middelfart.dk



ÞÁTTAKANDI VINNUHÓPSINS: AKRANES

Helena Cuttomsdóttir
Lektor M.Art.Ed hjá Landbúnaðarháskóla
Íslands
<https://www.akranes.is/>
helena@thi.is



ÞÁTTAKANDI VINNUHÓPSINS: SALO

Riikka Nurmi
Ráðgjafi í byggðarþróun

Stýrihópurinn

Afleidd verkefni:

Sótt um í Nýsköpunarsjóð námmanna og fengið styrk í 9 mánuði til 3 nema.

- Rebekka Þ.v. mastersnemi í sjálfbærri borgarhönnun í Lundi - núverandi starfsmaður Reykjavíkurborgar vann sviðsmyndavinnu út frá markmiðum verkefnisins fyrir Akranes
- Ása Katrín Þ.v. Bs nemi við LbhÍ núverandi mastersnemi vann rannsóknavinnu á þróun tveggja miðbæjarkjarna á Akranesi og skipulagsferlum sem lágu að baki
- Margrét Helga Guðmundsdóttir vann verkefni um ríkidæmi náttúrulegra stranda og tækifæri til aukinnar lýðheislu







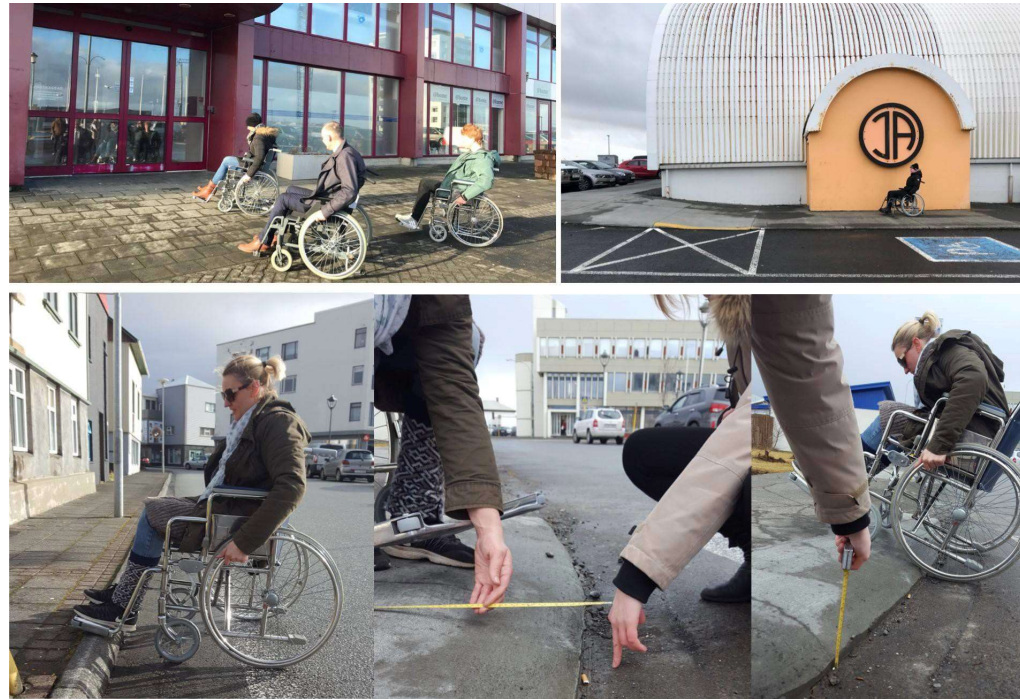
1:47 min



2:11 min



Þá var hluti af vinnunni að efla rannsóknir, skráningu og skoðun á núverandi gæðum



Auka meðvitund íbúa – 10 mín kort sent inn á öll heimili

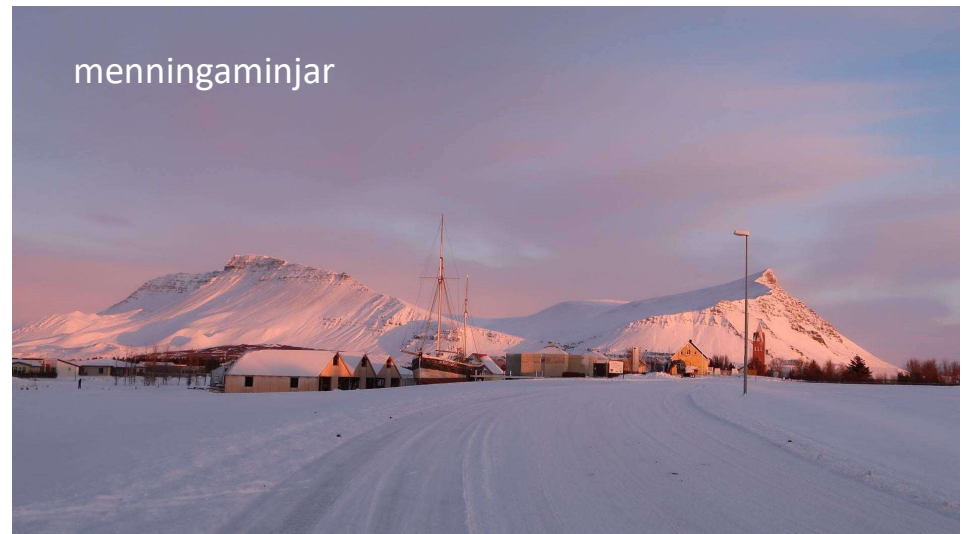
10 MÍNÚTNA KORT HREYFUM OKKUR - GEYMUM BÍLINN HEIMA

Hver hringur er 1 km í þvermál!



Þú finnur okkur á  [Bíllausidagurinn á Akranesi](#)

*Bæjarhringurinn er 7,2 km



og fæðuöryggi svo eitthvað sé nefnt





Sameiginleg reynsla íslensku fulltrúanna af vinnu með hinum Norðurlandabæjunum:

- Margt ólíkt sem tengist stærðarmun
- Afar lítið um mælingar (indicators) til að vísa í hjá okkur
- Verksvið og verkferlar afmarkaðri og skýrari á hinum löndunum
- Skipulags- og umhverfismál risastórir málaflokkar, Íslendingarnir með fjölda verkefnahatta í sinni vinnu
- Íslendingar kraftmiklir 😊, geta leyst fjölbreytt verkefni og á met tíma

Hvað lærðum við í okkar hóp?

Styrkur

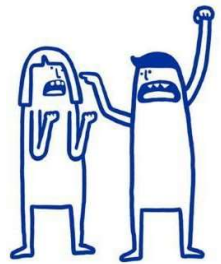
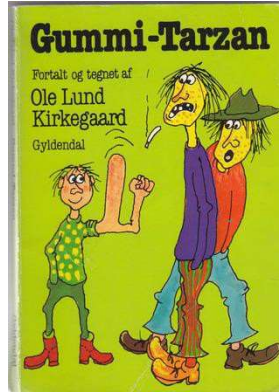
- Vandamálin eru mörg mjög svipuð
- Í Salo steyta menn líka hnefann yfir of fáum bílastæðum og gleyma að ræða aðalatriðin.
- Mikil styrking á faglegri umræðu og tengslaneti innan alls hópsins Samtal um sameiginlegar norrænar rætur
- Tækifæri til að kynna sérkennum svæða sem er hæpið að gerst hefði við aðrar aðstæður.
- Búið að mynda einstakan traustan vinnuhóp sem heldur áfram að hittast og við frá Lbhí – háskólanum á Ási og háskólanum í Turku ætlum að vinna að því að þróa áfram rannsóknarverkefni á grunni þessa verkefnis

Veikleiki

Ýmislegt hvað varðar stjórnun, utan umhald og reiknis hald frá verkefnastjórninni hefði getað verið sterkara – Flest tekið lengi tíma og verið meiri vinna en reiknað var með.



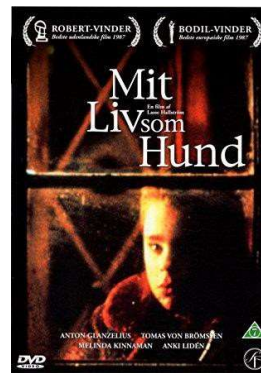
x – factor – sameiginlegur Norrænn arfur



① LOVE IS COMPLICATED



② IKEA IS SIMPLE



x – factor – einstakur hópur sem er ekki hættur að vinna saman

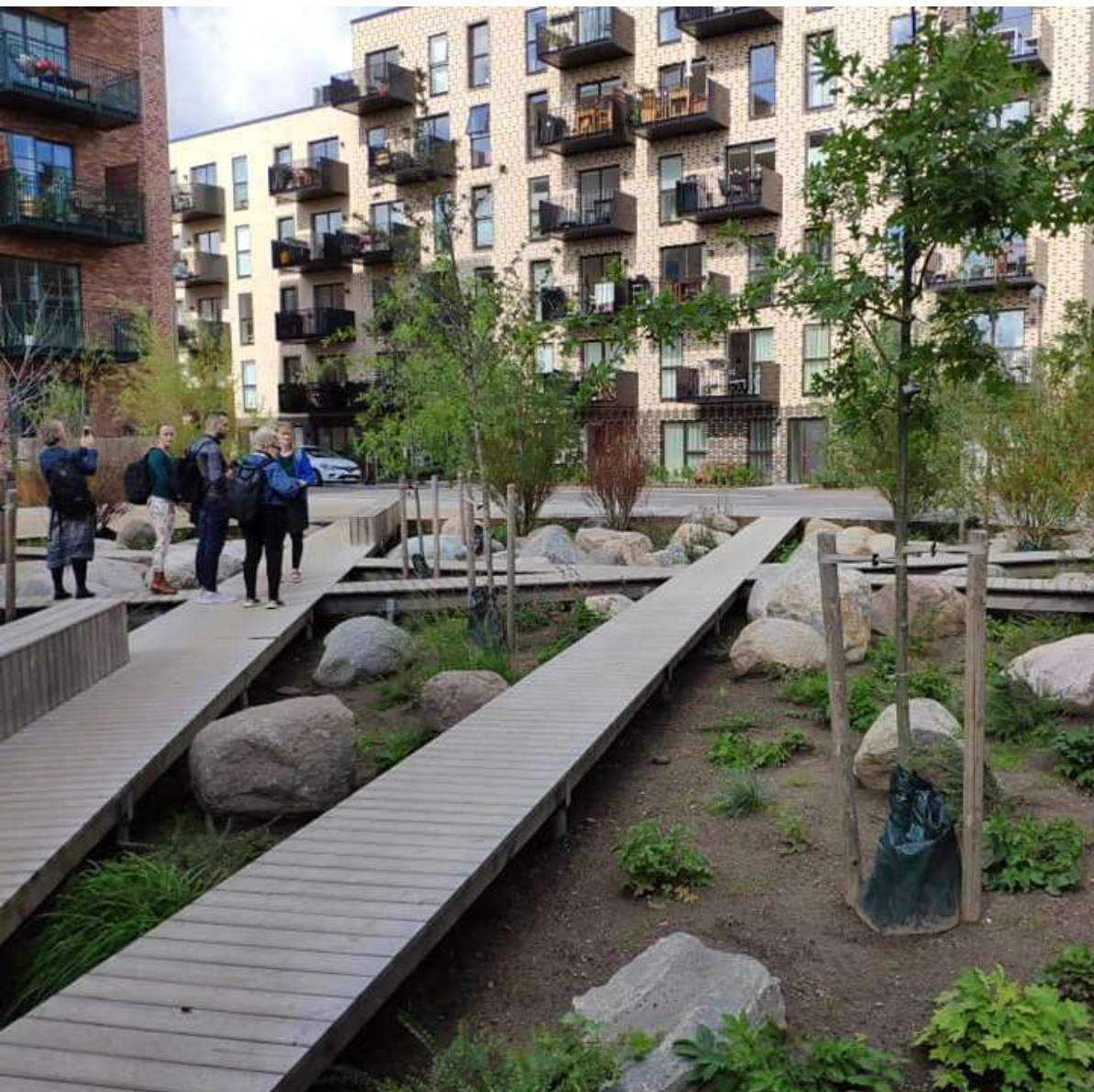




x – factor – svona verkefni eru:

Einstakt tækifæri til að setja hönnun, skipulag, byggðapróun og lífsgæði á oddinn í fræðilegt samhengi, auka rannsóknir og samtál við íbúa





x – factor – fyrir mig
Anna hafði rétt fyrir sér; Einstakt
tækifæri til starfspróunar
tengslamyndunar og uppfæslu á því
nýjasta sem er að gerast á
Norðurlöndum og á eftir að nýtast til
skrifa, frekari rannsókna og inn í
kennslu

..og ég þurfti að nota marga af mikilvægustu færniþáttum OECD

- Forysta og félagsleg áhrif
- Sköpun frumleiki og frumkvæði
- Gagnrýnin hugsun
- Lausnamiðuð nálgun
- Seigla, streituþol og sveigjanleiki
- Rökhugsun, lausn vandamála og hugmyndaauðgi

Connect

Collaborate

Communicate

Árangur fyrir Akranes???

Breið nýsköpunarsetur
100 manna vinnustaður m.a

Líftækni miðja samvinnurými um rannsóknir á lífmassa í hafi

Norður: Þróun á próteini og ensími og bragðefni efni úr sjávarafurðum

Running tide Sjávarheislufyrirtæki

Algó sæmeti úr þörungum og þara

Sedna- þróun á lífplasti úr þörungum

Lokinhamrar rannsóknir og þróun á grjótkrabba



Takk fyrir mig

https://issuu.com/landbunadarhaskoli_islands/docs/liveability_toolbox_small?fbclid=IwAR3wRWEMGAMOPnwezj8UbDL3

