



**BIFRÖST UNIVERSITY**  
HÁSKÓLINN Á BIFRÖST

Hvernig geta íslensk  
sveitarfélög aukið  
aðdráttarafl sitt?

Ráðstefna SSV 25. október 2023



BYGGÐASTOFNUN



SAMTÖK SVEITARFÉLAGA Á VESTURLANDI

# Aðdráttarafl sveitarfélaga

- SSV frumkvöðlar í rannsóknum og hagnýtri vinnu í tengslum við aðdráttarafl – nú í samstarfi við Rannsóknasetur í byggða- og sveitarstjórnarmálum við Háskólann á Bifröst.

# Hvað er aðdráttarafli (e. attractiveness)?

- Aðdráttarafli er skilgreint sem staðbundnir þættir sem gera svæði að eftirsóttum búsetuvalkostum.
- Aðdráttarafli er gjarnan falið í skynvirði staðar (enska: amenity value), það eru gæði sem auka velferð og ánægju íbúa án þess að beinlínis greitt sé markaðsvirði fyrir.
- Dæmi: Náttúrugæði, ókeypis þjónusta, félagslíf og menning.

# Aðdráttarafli sveitarfélaga: Verkfærakista

- Kom út í ágúst 2023.
- Samantekt á íslenskum og erlendum rannsóknum og dæmum frá Norðurlöndum úr skýrslu Nordregio frá 2020.





# Aðdráttarafli sveitarfélaga: Verkfærakista

- Fjöldi mögulegra aðgerða sem henta ólíkum sveitarfélögum. Dæmi:
  - Unnið sérstaklega með staðaranda og ytri ímynd í kjölfarið.
  - Aðgerðir til að laða ungt fólk aftur heim.
  - Sóknaráætlanir unnar með og af almenningi.
  - Unnið með núverandi styrkleika staða og markaðssetning byggð á þeim.
  - Bætt ásýnd.



# Áhugavert dæmi: Vágur í Færeyjum

- Mikillni hnignun snúið við.
- Neikvæð umræða: Allar fréttir um fólksfækkun, atvinnuleysi, deilur í samfélaginu og neikvæð sjálfsmynd íbúa.
- Árið 2012 tekin meðvituð ákvörðun um að snúa ferlinu við með því að kalla íbúa að borðinu og fá svör við fjórum spurningum:
  1. Hvert eigum við að stefna í framtíðinni?
  2. Hvaða gildi eru okkur mikilvæg?
  3. Hvernig náum við að byggja staðarandann upp aftur?
  4. Hvernig getum við umbreytt vanmætti yfir í stolt?



# Áhugavert dæmi: Vágur í Færeyjum

- Hugmyndafræði:

- Jákvæð **ytri** ímynd næst ekki fyrr en náðst hefur jákvæð **innri** ímynd.

- Byrjað á „litlu“ hlutunum:

- Stórbætt viðhald húsa, íbúar stoltir af snyrtilegri aðkomu.
- Sameiginlegar minningar búnar til með minni viðburðum.
  - Dæmi: Sameiginlegir morgunverðir, hreinsunardagar, brennur.

- Í kjölfarið í áttak til að bæta ytri ímynd:

- Jákvæð fréttatilkynning send út í tvisvar í mánuði.
- Fréttirnar halda áfram að birtast og virðast hafa seitleið í huga hins almenna Færeyings – sem nú hefur jákvæða ímynd af Vági.
- Íþróttalýðháskóli settur á laggirnar 2016 sem hefur laðað að ungt fólk og bætt ímyndina enn fremur.



# Íslenskar rannsóknir

- Fámennir og fjarlægir staðir (frá miðju) geta laðað sérstaklega að nýja íbúa sem leggja áherslu á **fjölbreytta náttúru og kyrrð**.
- Fámennir staðir, óháð því hvort þeir voru nálægir eða fjarlægir, höfðu samkeppnisforskot í þáttum sem tengjast **umhverfismálum almennt** en sérstaklega hvað varðar loftgæði, áskýnd bæja og sveita ásamt almennri umgengni.
- Allir fjarlægir staðir, óháð stærð, höfðu samkeppnisforskot hvað varðar **gott mannlíf**.



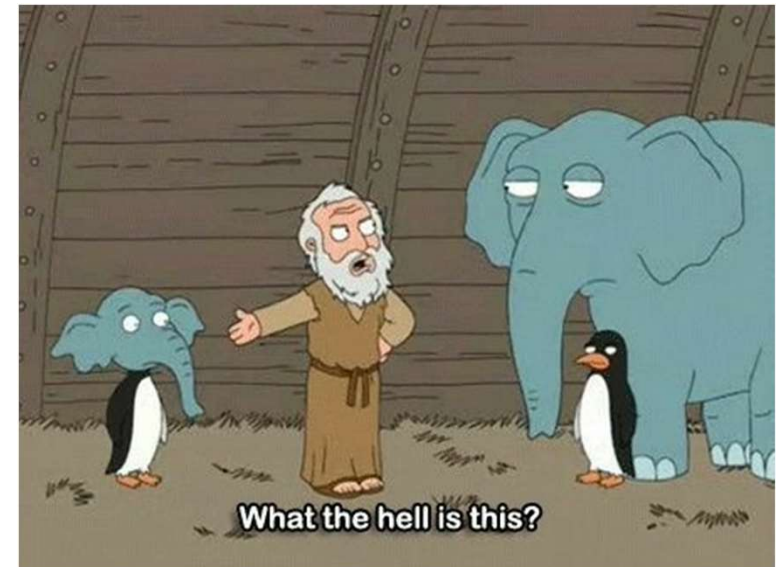
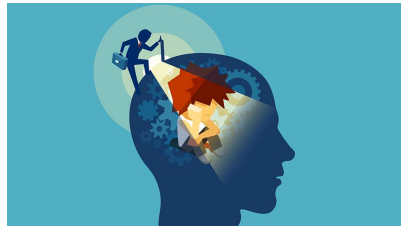
## Samstarf okkar Vífils, sálfræðings og hagfræðings



+



=



## Byggðabragur

Hvernig er hægt að  
auka jákvæðan  
byggðabrag með  
aðferðafræði félags- og  
samfélagssálfræði?



# Byggðabragur

- Verkefni styrkt af Byggðarannsóknasjóði, Rannsóknasjóði Háskólans á Bifröst og unnið í samvinnu við Dalabyggð og SSV í gegnum sóknarverkefnið „Dalabyggð í sókn“.



# Byggðabragur

- Jákvæður byggðabragur skilgreindur svipað og fyrirtækjabragur.
- Jákvæður byggðabragur ríkir í sveitarfélagi þar sem almenn ánægja er með sveitarfélagið, íbúum þykir þjónusta góð, þeir eru bjartsýnir á framtíðina og vilja halda áfram búsetu sinni á svæðinu.
- Jákvæður byggðabragur er hluti af aðdráttarafli samfélags.

# Aðdragandi

- Margur er knár þó hann sé smár: Hvað útskýrir óvenju ólíka útkomu úr íbúakönnun nokkuð sambærilegra fámennra landsvæða eins og Dala og Austur og Vestur Húnavatnssýslna?


BYGGÐASTOFNUN

Veftré | Fundargátt | Hafðu samband |



PÓSTÞJÓNUSTA
VERKEFNI
ÚTGEFIÐ EFNI
ÞJÓNUSTUKORT
FJÁRMÖGNUN
TIL SÖLU
UM
Q

FRÉTTIR

---

FRÉTTASAFN

- 2023
- 2022
- 2021
- 2020
- 2019
- 2018
- 2017
- 2016
- 2015
- 2014
- 2013
- 2012
- 2011
- 2010
- 2009
- 2008
- 2007
- 2006
- 2005
- 2004

**Margur er knár þótt hann sé smár**

6 JÚLÍ, 2023

Hvað útskýrir óvenju ólíka velgengi nokkuð sambærilegra fámennra landsvæða eins og Dala og Vestur-Húnavatnssýslu? Þessari spurningu er reynt að svara í skýrslu rannsóknarinnar „Margur er knár þótt hann sé smár“ eftir Vífil Karlsson, Samtökum sveitarfélaga á Vesturlandi. Verkefnið var eitt fjögurra verkefna sem **Byggðastofnun** styrkti árið 2021 úr Bygðarannsóknasjóði.

Niðurstöður og skýring þess að Vestur-Húnavatnssýsla kemur mikið betur út úr íbúakönnuninni er hvorki einföld né augljós. En áhugaverðir þættir meðal niðurstaðna eru til að mynda að staða og velferð kvenna virðist mikil í Vestur-Húnavatnssýslu og konur þar eru ánægðari með búsetuskilyrði sín. Ánægja kvenna með búsetu er meiri með aukinni menntun þeirra sem er öfugt farið í Austur-Húnavatnssýslu og Dölunum. Í Vestur-Húnavatnssýslu eru sterk fyrirtæki í eigu heimamanna og sú upplifun íbúa að ráða meira yfir björgum samfélagsins virðist styrkja sjálfsmynd samfélagsins.

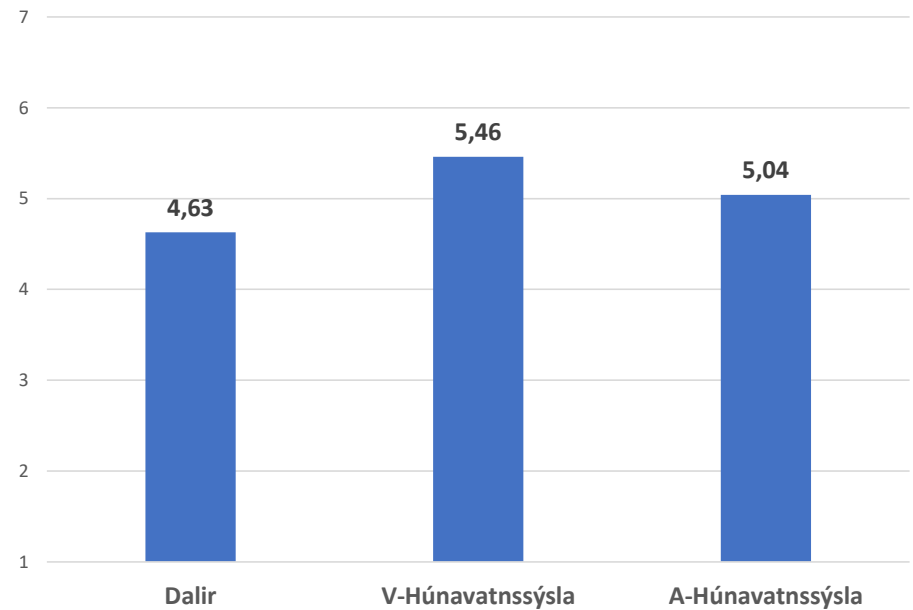


*Vífil Karlsson er höfundur skýrslunnar*



# Þrjú lík svæði – gerólíkur byggðabragur

Á heildina litið, hversu jákvætt eða neikvætt er viðhorf þitt til sveitarfélagsins sem þú býrð?

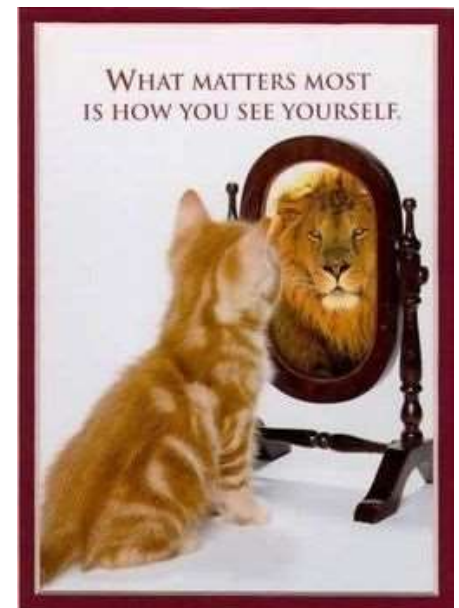


# Hver er X-faktorinn?

- Ekki af gerandi niðurstaða, en nokkrar mögulegar útskýringar:
  - Velheppnuð sameining í Húnaþingi vestra.
  - Góð efnahagsleg staða kvenna í Húnaþingi vestra.
  - Sterk fyrirtæki í eigu heimamanna í Húnaþingi vestra.
- Sambærilegir þættir ýttu undir neikvæðni í V-Hún og í hinum samfélögum en þau viðhorf eru mun fátíðari.
- Áherslurnar voru mun meiri á jákvæða þætti og tíðni þeirra meiri í V-Hún.
- Af hverju?

# Hugarfar og huglægir þættir

- Munurinn er að stórum hluta huglægs eðlis, því felast mörg tækifæri sem í því að vinna með afstöðu íbúanna.
- Ef ekki er unnið með hugarfarið þá tekur langan tíma að bæta ástandið þó að innviðir séu byggðir upp og atvinnutækifærum fjölgað.



# Samfélags- og félagssálfræði

- Leitað í smíðju sálfræðinnar sem verkfæri í byggðapróun, líklega í fyrsta sinn á Íslandi.
- Markmiðið er að kanna hvaða sálfræðilegu þættir geti valdið þessu ólíka hugarfari í sambærilegum samfélögum.
- Lokaafurðir verði hagnýt handbók fyrir sveitarfélög og birtingar í erlendum tímaritum.

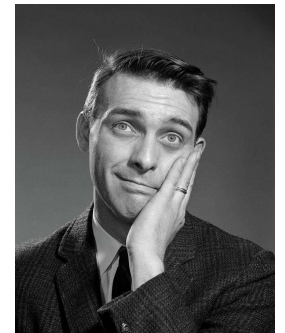
# En hvaða huglægu þættir?





# Sameiginleg nostalgía – hlýjar minningar

- Nostalgía er tilfinning sem hægt er að lýsa sem hlýrri hugsun um jákvæft atvik úr fortíðinni.
  - Nostalgía hefur verið þýdd á íslensku sem „fortíðarþrá“, sem hefur neikvæðar tengingar. Nostalgía í því samhengi sem er átt við hér þýðir hlý minning.
- Sameiginleg nostalgía felur í sér hlýja og jákvæða minningu um viðburð sem maður deildi með öðrum úr sama félagslega hópi.
- Rannsóknir sýna að sameiginleg nostalgía:
  - Ýtir undir jákvæðni í garð samfélagsins
  - Eykur áhuga á félagslegum samskiptum
  - Eykur sameiginlegt sjálfstraust
- **Tilraun framkvæmd.**



Stundum er talað um að „fólk fyllist söknuði“ þegar það horfir um öxl og hugsar um góðar og hlýjar minningar úr fortíðinni. Aðstandendur rannsóknarinnar hafa áhuga á því að safna saman sögum af slíkum minningum úr samfélaginu í Dalabyggð. Rifjaðu vinsamlegast upp góðan eða skemmtilegan atburð úr fortíðinni sem þú upplifðir með öðru fólki úr Dalabyggð. Þetta gæti verið athöfn, hátíð, keppni, veisla eða hver sá viðburður, stór eða smár, sem fólk úr samfélaginu í Dalabyggð tók þátt í. Veldu atburð sem lætur þér líða vel þegar þú hugsar til baka og lýstu þessum atburði í nokkrum setningum hér að neðan:

---

# Fyrsti fasi: Rannsókn í Dalabyggð

- 126 svör (full eða að hluta)
- 60,2% konur; 38,9% karlar; 0,9% kynsegin
- Meðalaldur: 46,6 ár
- 41,7% aðfluttir íbúar; 37,0% ólust upp í Dalabyggð, fluttu og komu aftur; 14,8% alltaf búið í Dalabyggð; 5,6% annað
- 5,5% innflytjendur

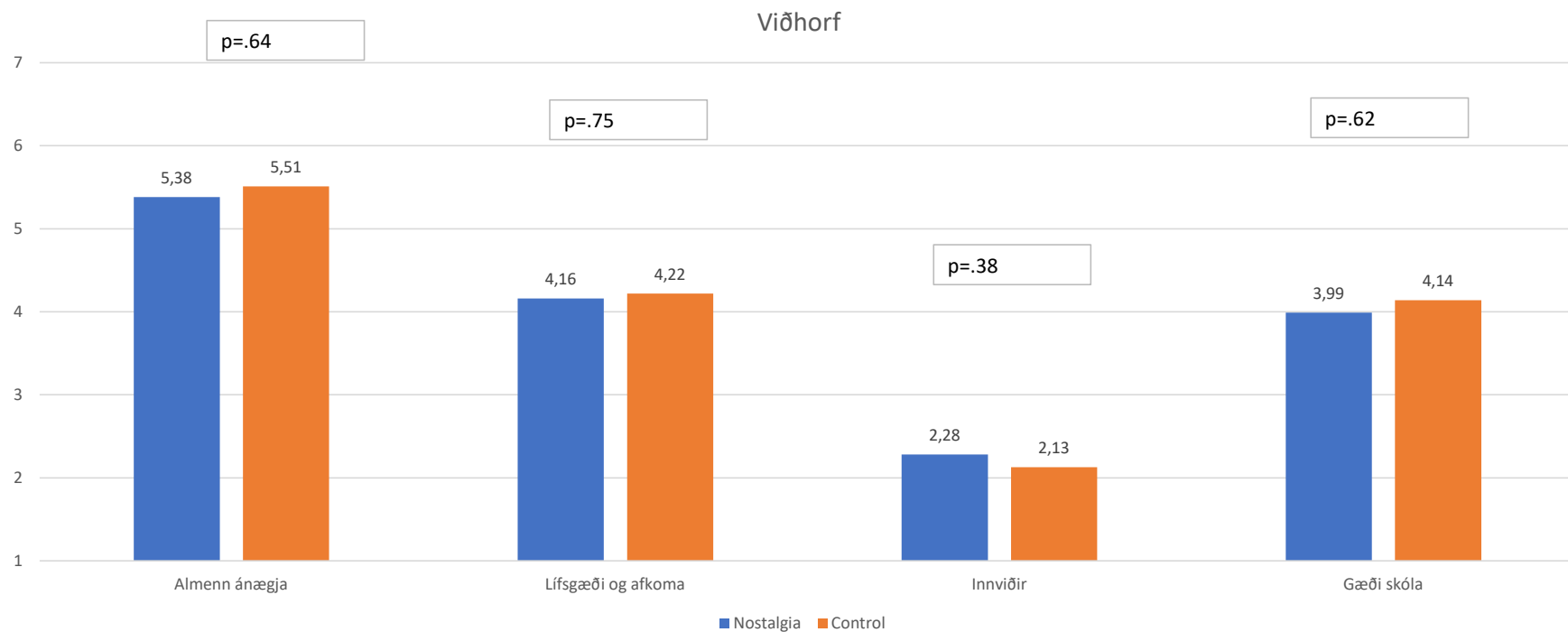


# Viðhorfum um stöðu málaflokka- þáttagreining

Lífsgæði og afkoma	Innviðir	Gæði skóla
<ul style="list-style-type: none"> <li>• Tækifæri til afþreyingar</li> <li>• Gott mannlíf</li> <li>• Þjónusta við aldraða</li> <li>• Tækifæri til íþrótta- og tómstundaiðkunnar</li> <li>• Skipulagsmál</li> <li>• Menningarmál</li> <li>• Umhverfismál almennt</li> <li>• Fjölbreytt atvinna í boði</li> <li>• Möguleikar til eigin atvinnurekstrar eða nýsköpunar</li> </ul>	<ul style="list-style-type: none"> <li>• Vegakerfi</li> <li>• Farsímasamband</li> <li>• Vöruverð</li> </ul>	<ul style="list-style-type: none"> <li>• Gæði grunnskóla</li> <li>• Gæði leikskóla</li> </ul>

+ Almenn ánægja: Telur þú almennt séð vera gott eða slæmt að búa í Dalabyggð?

# Tilraun: Hafa huglægir þættir áhrif á viðhorf til sveitarfélagsins?





# Samfélagsleg þátttaka - þáttagreining

## Almenn þátttaka

- Sjálfbóðaliðastarf í eitt skipti (t.d. hreinsunardagur)
- Sameiginlegir viðburðir skipulagðir af sveitarfélaginu
- Sameiginlegir viðburðir skipulagðir af einstaklingum/félögum
- Skemmtikvöld (t.d. trúbador, tónleikar o.s.frv.)
- Nefnd á vegum sveitarfélagsins
- Íbúafundir um málefni sveitarfélagsins
- Deila jákvæðum sögum á samfélagsmiðlum

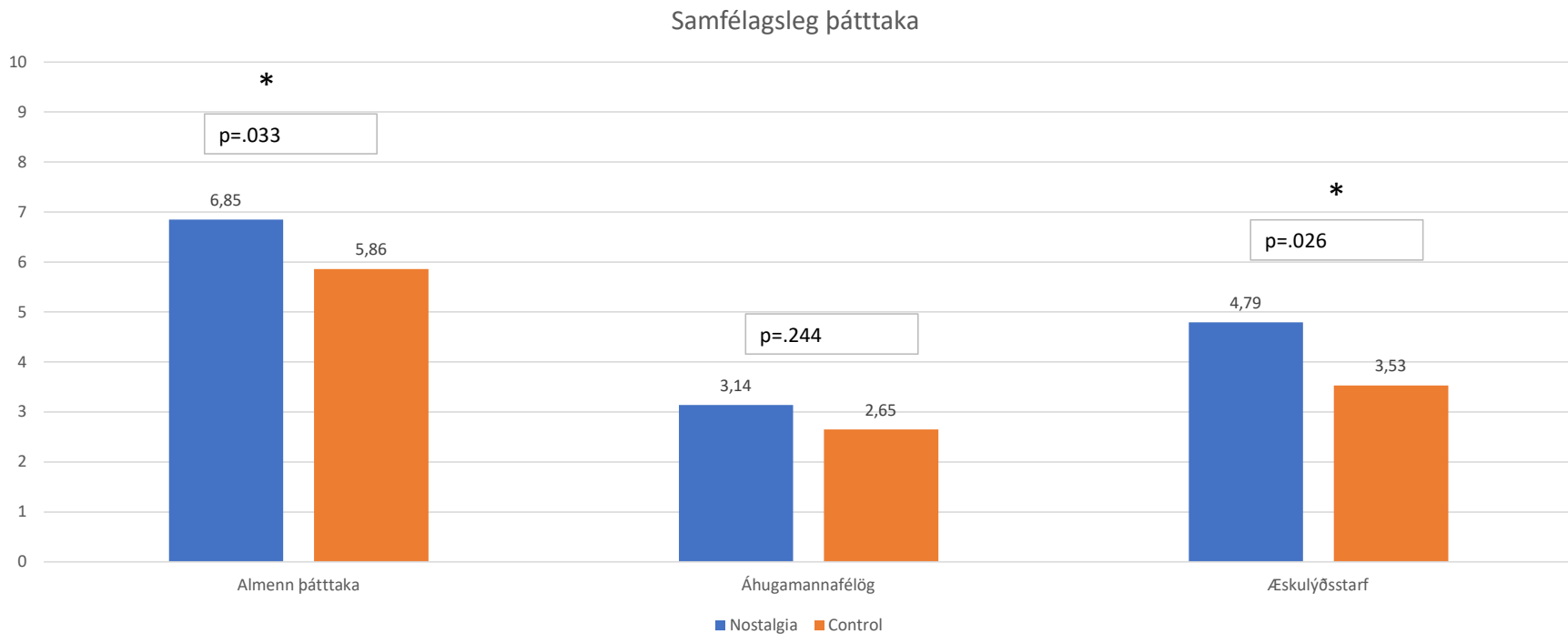
## Áhugamannafélög

- Starf kóra eða leikfélaga
- Starf stjórnmalaflokka
- Starf sóknarnefnda
- Starf góðgerðarfélaga

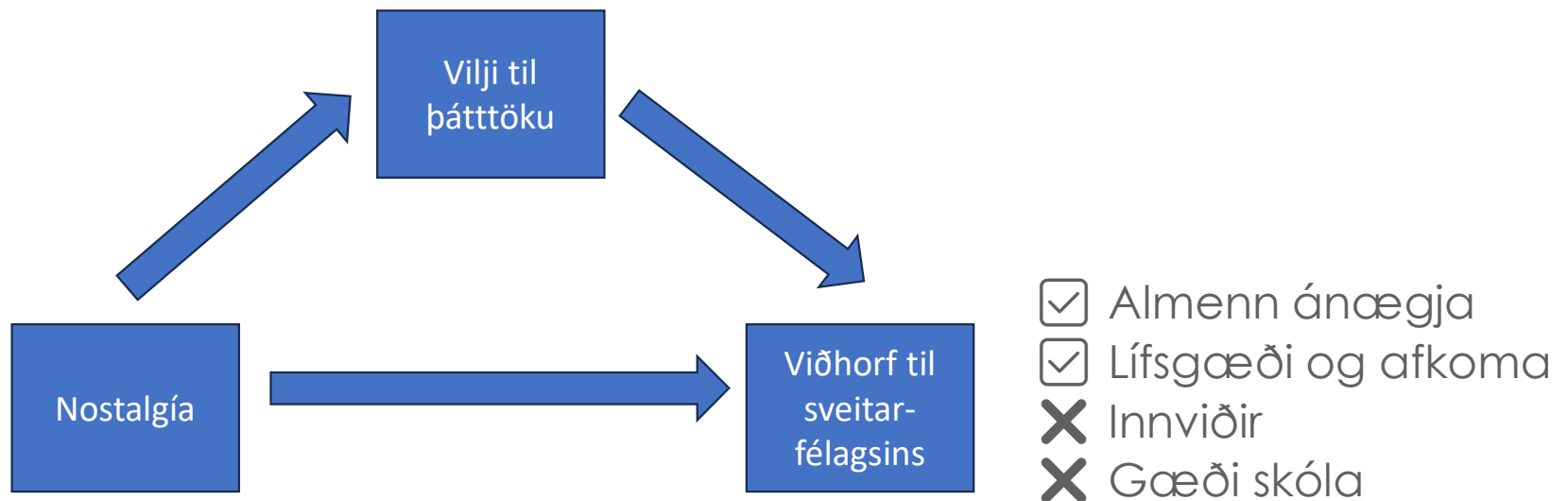
## Æskulýðsstarf

- Sjálfbóðaliðastarf sem krefst skuldbindingar (t.d. björgunarsveit)
- Sjálfbóðaliðastarf í tengslum við íþróttir (t.d. héraðsmót, skátastarf)

# Tilraun: Hafa huglægir þættir áhrif á vilja til samfélagslegrar þáttöku?



# Miðlunaráhrif (mediation)





Hlý minning  
um  
samfélagið



Löngun til að  
taka þátt

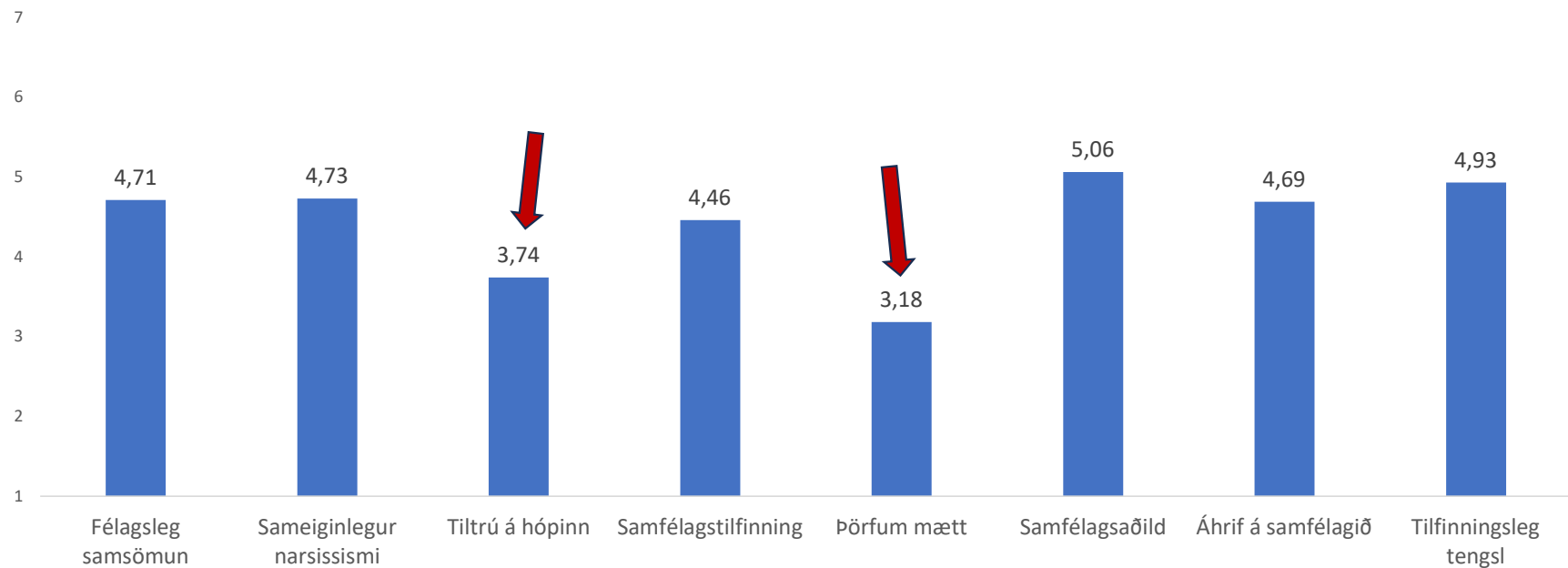


Meiri  
bjartsýni,  
bætt viðhorf

# Tækifæri

- Bætt viðhorf til sveitarfélags í gegnum meiri þátttöku (félagslíf)
- Áhrifin af nostalgíu/hljújum minningum eru skammvinn en ef þau skila sér í aukinni þátttöku í samfélaginu geta áhrifin orðið varanlegri og mögulega leitt af sér jákvæðara viðhorf til samfélagsins.
- Hvað er hægt að gera í raunveruleikanum til að framkalla nostalgíu/hljújar minningar?
  - Minningaveggur á áberandi stað?
  - Keppni á samfélagsmiðlum þar sem íbúar pósta minningu og mynd?
  - Búa til gagnabanka á netinu í samráði við héraðsskjalasafn?
- Mikilvægt að slíku framtæki verði fylgt á eftir með **viðburði** sem færir fólk saman og öllum er boðið (t.d. Þorablót, héraðsmót, skemmtikvöld o.s.frv.)
  - Fá sterka einstaklinga (félagsmálatröll, leiðtogana...) með sveitarfélaginu í lið.
  - Íbúar beri ábyrgð en sveitarfélagið styðji með einhverjum hætti.

# Skortur á sjálfsmynd ... eða hvað?



# Til trú á samfélagið (e. collective efficacy)

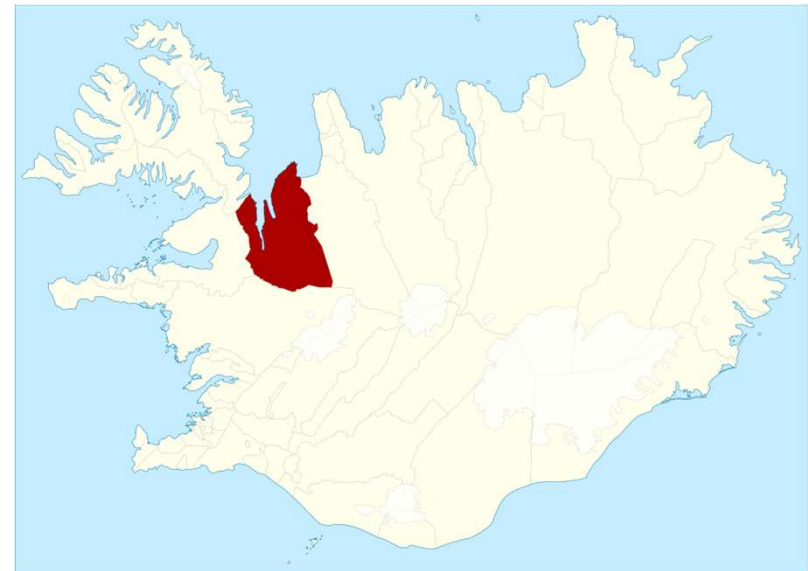
- **Skilgreining:** Trú fólks á sameiginlegri getu samfélagsins til þess að skipuleggja og framkvæma það sem þarf til að ná settum markmiðum.
  - Valdeflandi
  - Hvetur til þátttöku
  - Mikilvægur eiginleiki þegar áföll dynja á (náttúruhamfarir, faraldur o.s.frv.)





## Fasi 2: Rannsókn í Húnaþingi vestra

- Er tiltrú á hópinn einn af X-faktorunum?
- Tilraun um hvernig sé hægt að auka tiltrú á samfélagið.
- Ef það er hægt býr það til mikla möguleika á því að vinna með íbúum að bættu samfélagi.



# Hafðu samband!

Bjarki Þór Grönfeldt  
bjarkig@bifrost.is



Vífill Karlsson  
vifill@ssv.is



## Rannsóknasetur í byggða- og sveitarstjórnarmálum

# Heimildir

- Wildschut
- Niedomysl, 2010
- (Vífill Karlsson og Kolfinna Jóhannesdóttir, 2010).
- Vífill Karlsson 2021
- VK og BÞG 2022/3