

# Atvinnuleysi framhaldsskólafólks sumarið 2009

Vífill Karlsson, hagfræðingur  
Anna Steinsen, aðstoðarmaður

Samtök sveitarfélaga á Vesturlandi, SSV

Bjarnarbraut 8

310 Borgarnes

Sími: 4371318

Fax: 4371494

Heimasíða [www.ssv.is](http://www.ssv.is)

Netfang: [ssv@ssv.is](mailto:ssv@ssv.is)

ISSN 1670-7923

## Skýrsla SSV

nr. 1 2009

Maí 2009

## Önnur drög

---

### Ágrip

Þessi skoðanakönnun er gerð í samstarfi SSV þróun og ráðgjöf, Símenntunarmiðstöðvar Vesturlands og Vinnumálastofnunar á Vesturlandi. Markmiðið er að fá raunhæfa mynd af stöðu framhaldsskólanemenda varðandi sumarvinnu árið 2009 til þess að bregðast betur við þeim vanda sem kann að koma upp. Spurningakönnunin var gerð í samstarfi við skólayfirvöld. 1088 nemendur er skráðir við skólana. 556 nemendur svöruðu könnuninni eða 51%.

Meðal niðurstaðna

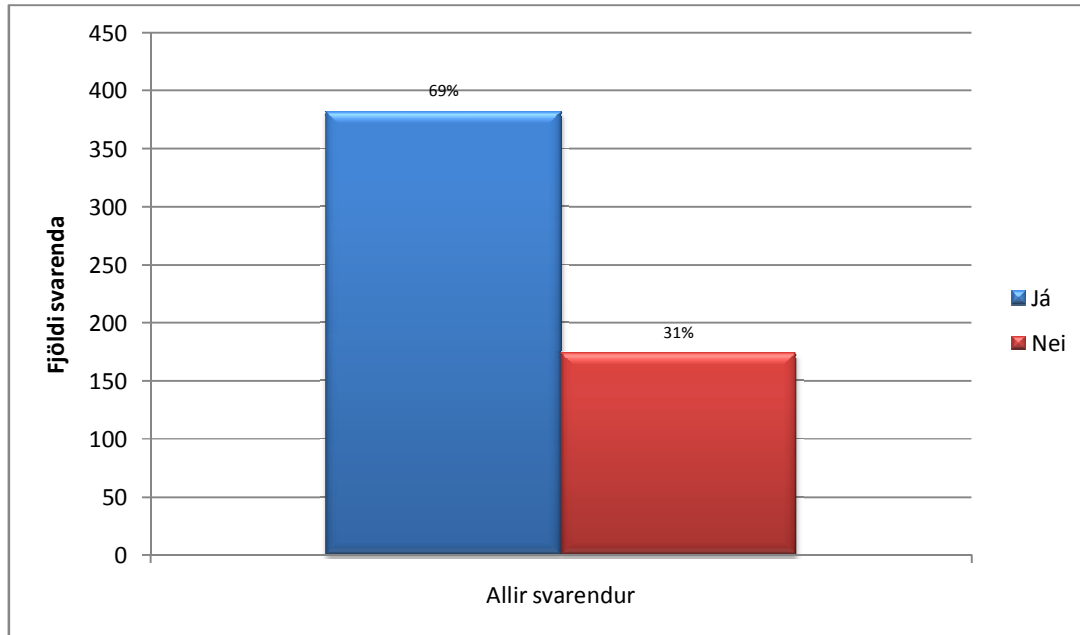
- 31% nemenda við framhaldsskóla á Vesturlandi telja sig ekki hafa trygga vinnu næsta sumar.
- Lang flestir, tæplega 90%, hafa trygga vinnu í 3 mánuði og meira.
- Fleiri drengir en stúlkur telja sig ekki hafa trygga atvinnu næsta sumar. Ef svarendur eru flokkaðir eftir lögheimili sínu er þetta samband til staðar í nánast öllum sveitarfélögum á Vesturlandi.
- Yngri nemendur eru frekar án tryggrar atvinnu næsta sumar, sérstaklega á Akranesi.
- Nemendur við Fjölbrautarskóla Vesturlands á Akranesi virðast frekar vera án vinnu en nemendur við hina skólana.
- Af þeim nemendum sem „búa á“ Vesturlandi eru nemendur á Akranesi og í Hvalfjarðarsveit frekar án tryggrar atvinnu heldur en í öðrum sveitarfélögum á Vesturlandi.

---

### Efnisyfirlit

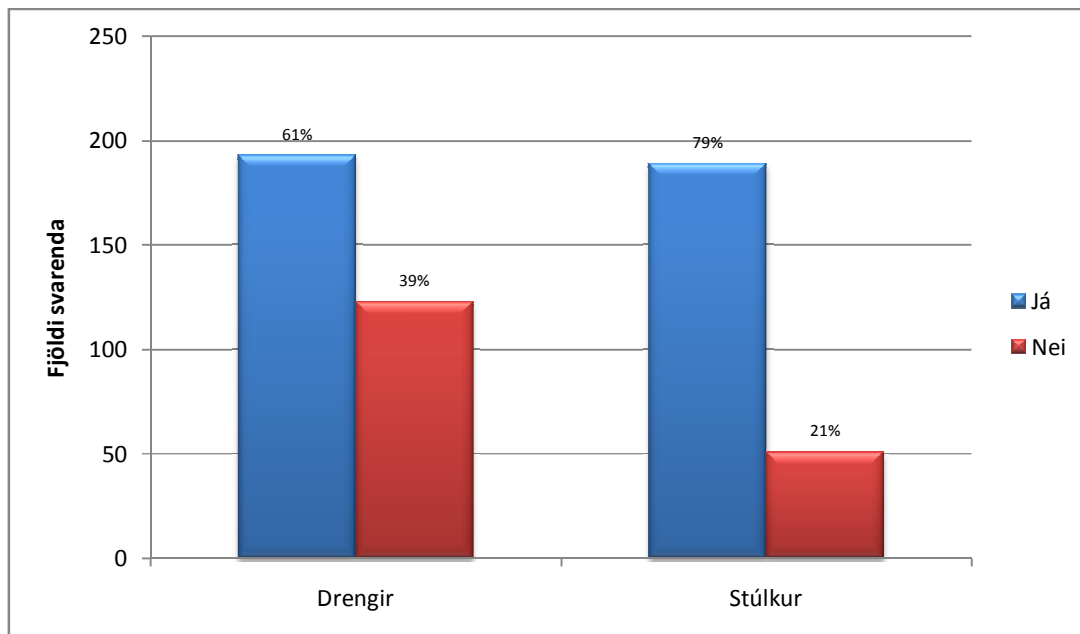
1	Allir nemendur .....	2
2	Samanburður á milli framhaldsskóla .....	7
3	Samanburður á milli Sveitarfélaga (lögheimili nemenda) .....	9
4	Samanburður eftir aldri nemenda .....	14

## 1 Allir nemendur



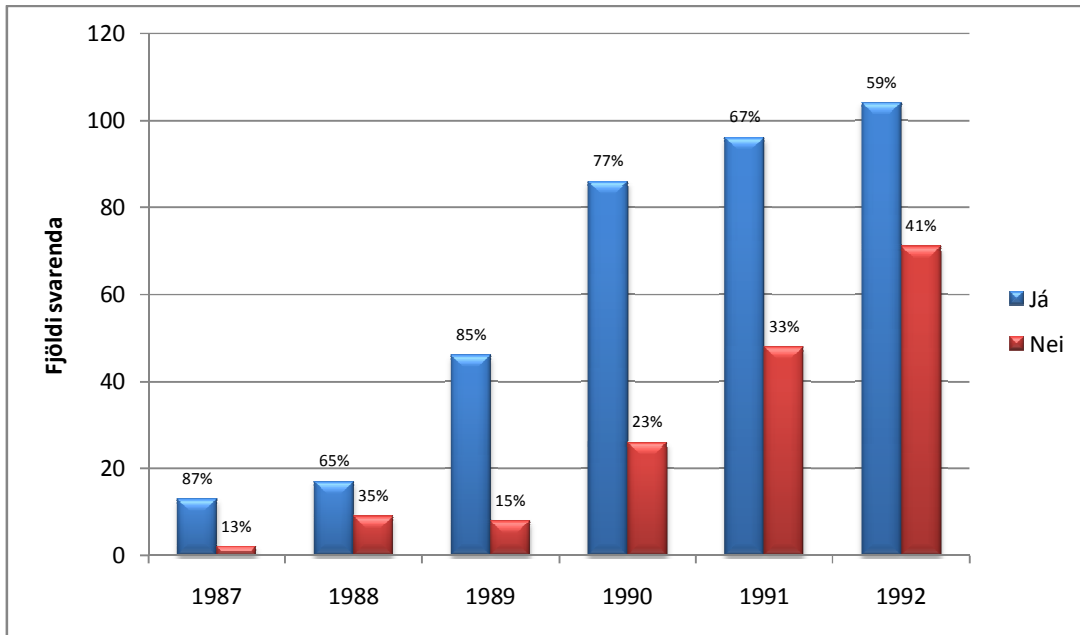
Mynd 1: Hefur þú tryggð atvinnu næsta sumar?

(N=556)

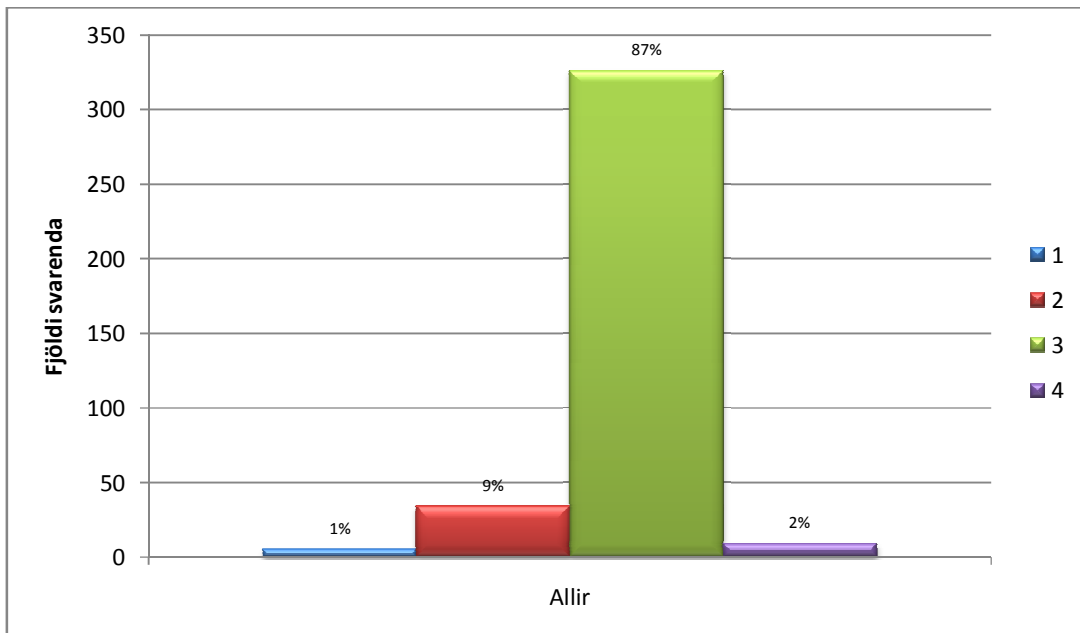


Mynd 2: Hefur þú tryggð atvinnu næsta sumar?

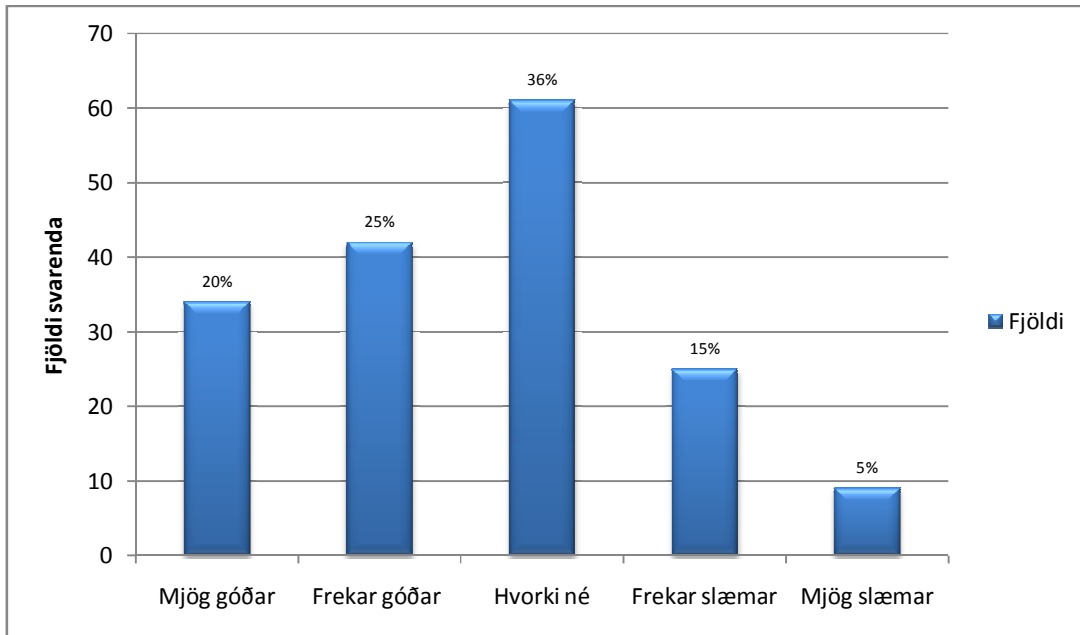
Brotið upp eftir kyni nemenda (N = 556)



Mynd 3: Hefur þú tryggð atvinnu næsta sumar?  
Brotið upp eftir fæðingarári nemenda (N=526)

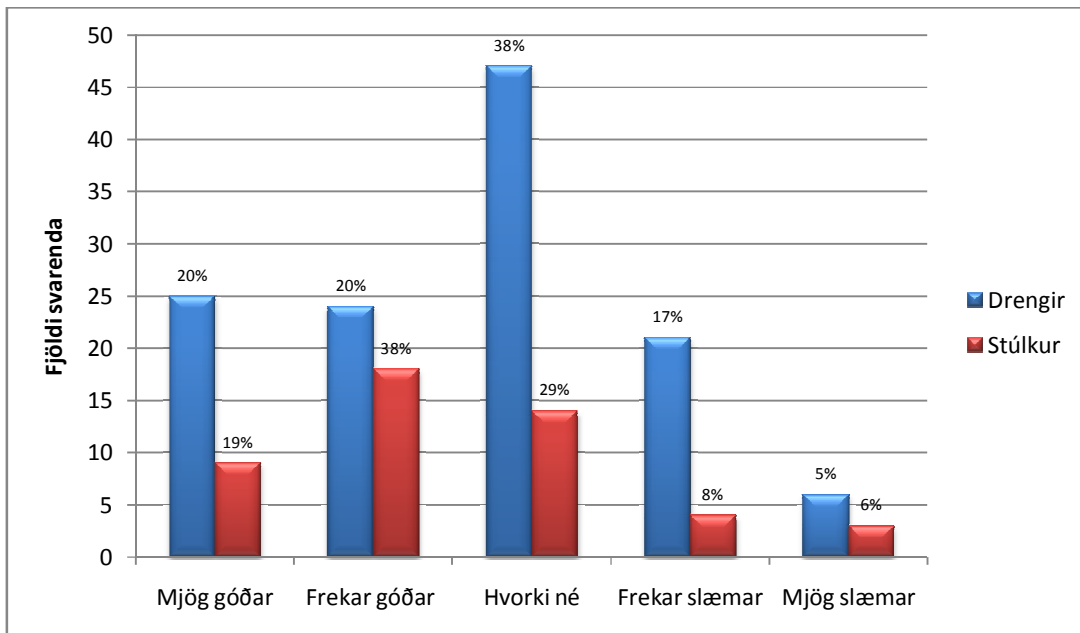


Mynd 4: Hversu marga mánuði hefur þú tryggð atvinnu?  
(N = 374)



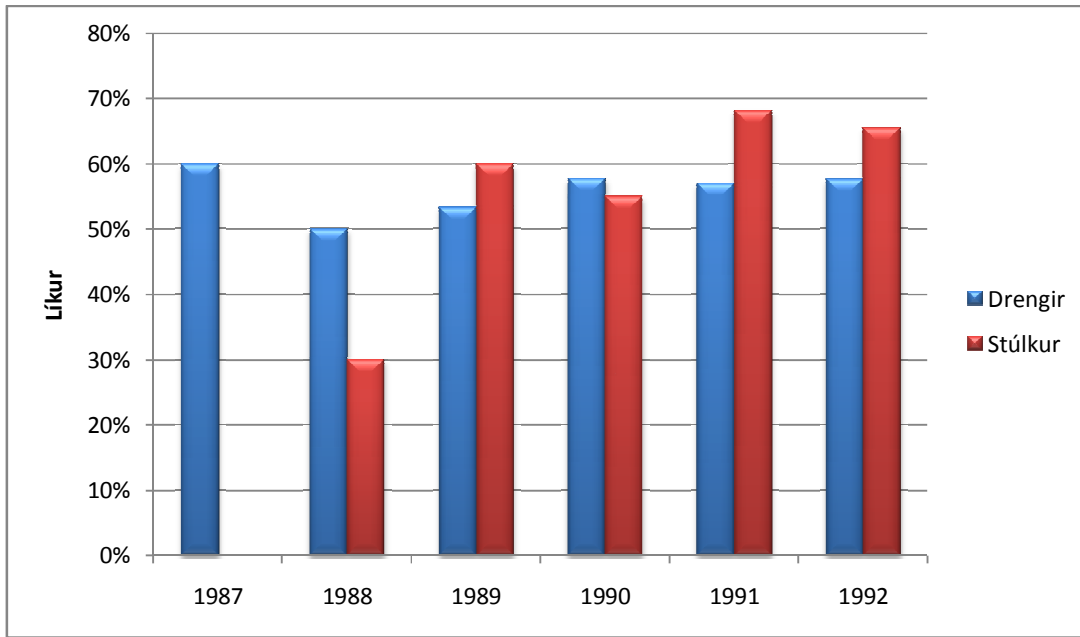
Mynd 5: Hversu góðar eða slæmar líkur telur þú að þú munir fá vinnu á endanum?

(N=171)



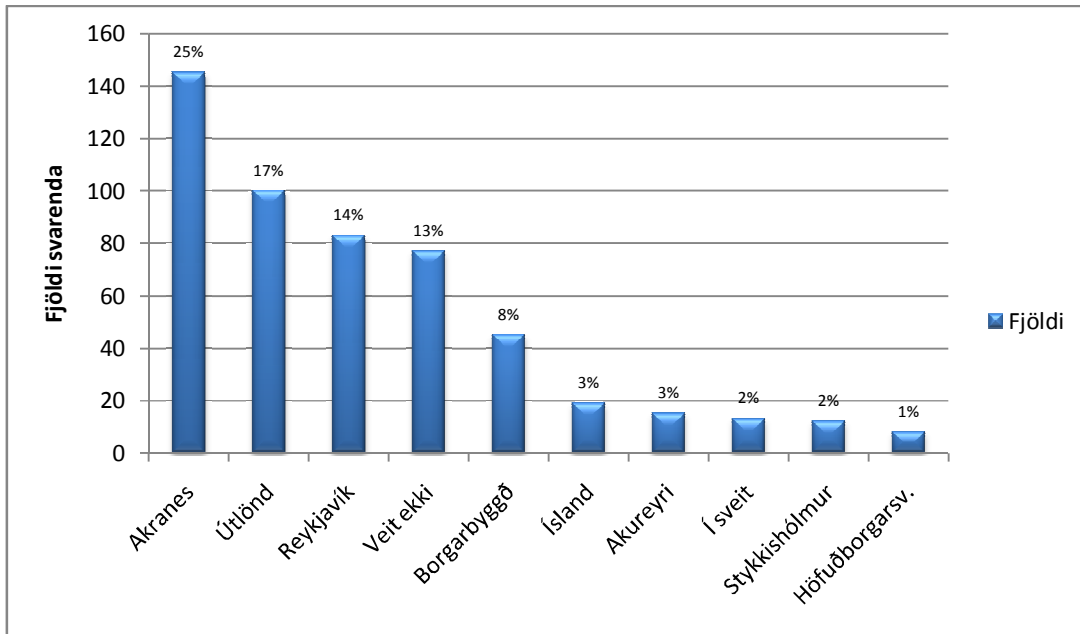
Mynd 6: Hversu góðar eða slæmar líkur telur þú að þú munir fá vinnu á endanum?

Brotið upp eftir kyni nemenda (N=526)

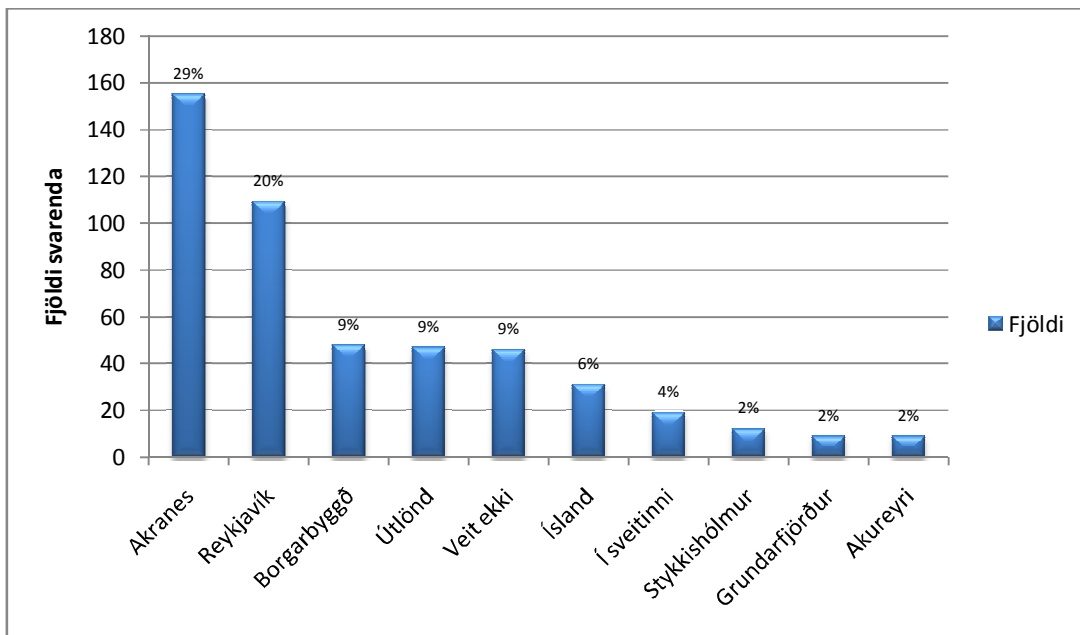


Mynd 7: Hversu góðar eða slæmar líkur telur þú að þú munir fá vinnu á endanum?

Brotið upp efir kyni nemenda (N=171)

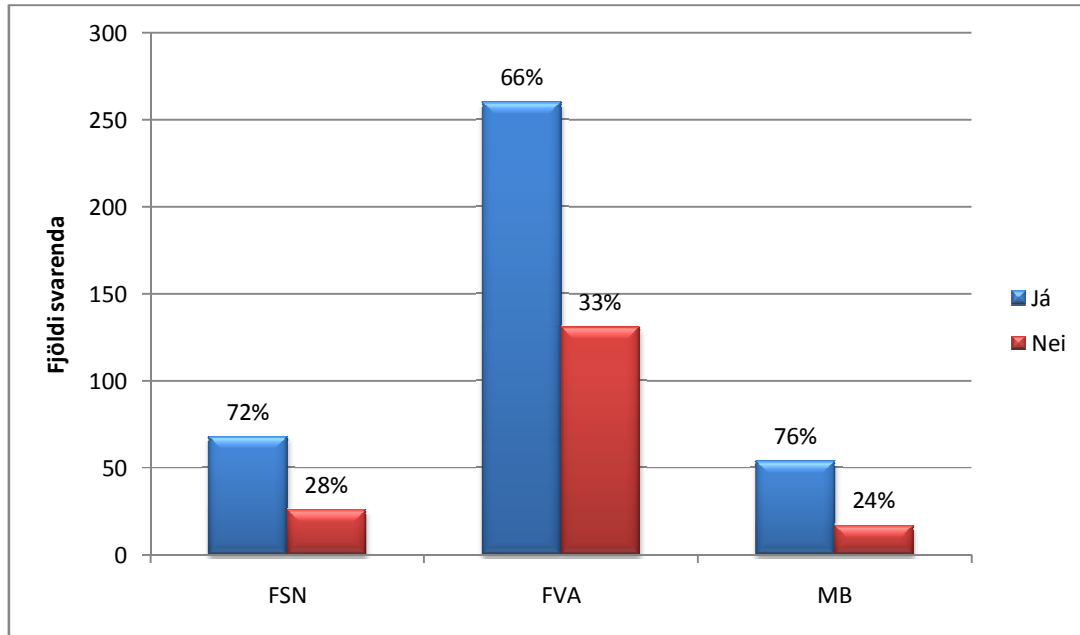


Mynd 8: Hvar viltu helst búa að nami loknu?  
Opin spurning. Tíu títtnefndustu staðirnir (N=577)



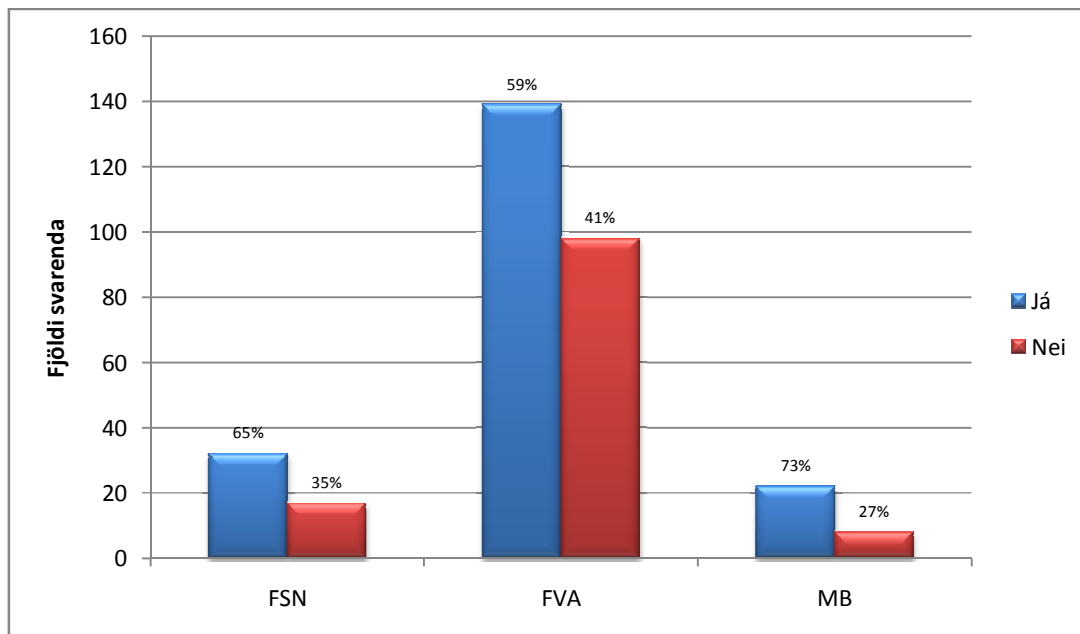
Mynd 9: Hvar telur þú líklegast búa að námi loknu?  
Opin spurning. Tíu títtnefndustu staðirnir (N=539)

## 2 Samanburður á milli framhaldsskóla



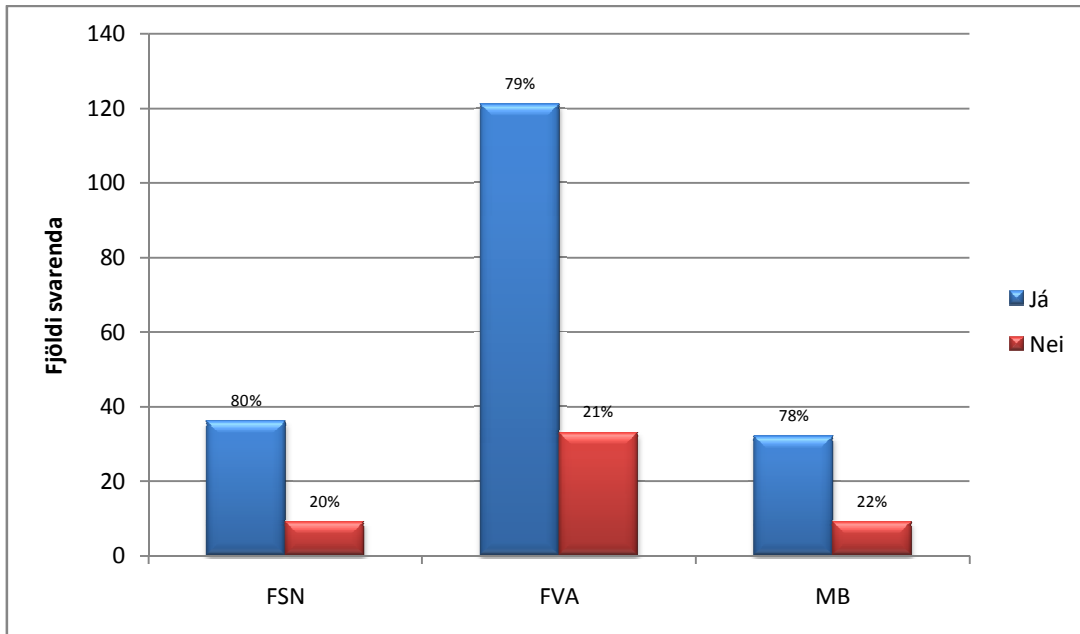
Mynd 10: Hefur þú tryggð atvinnu næsta sumar?

Brotið upp eftir skólum (N = 556)



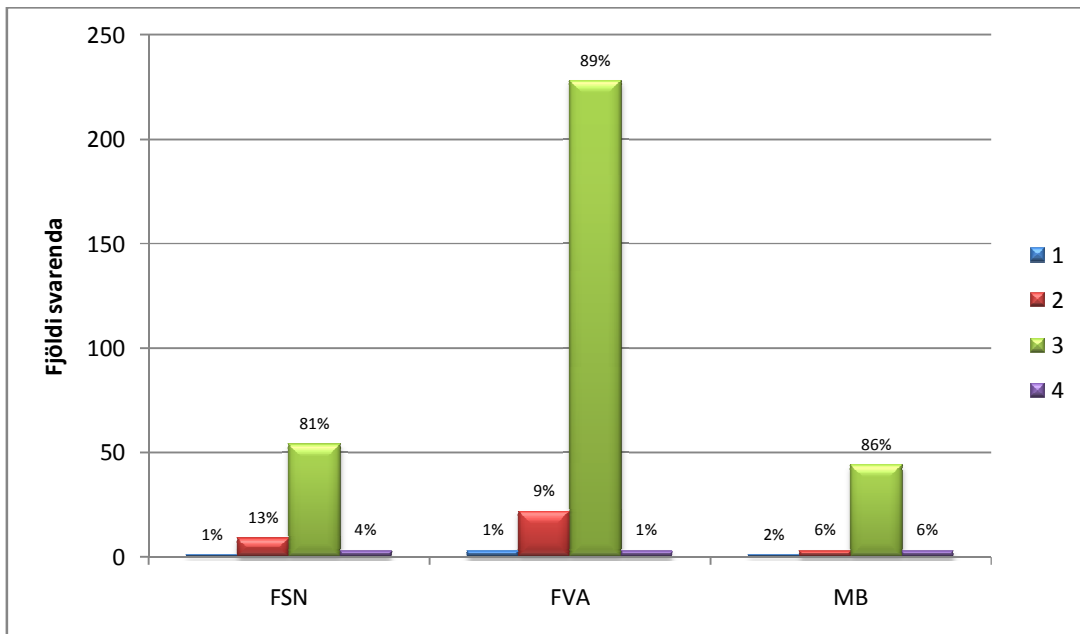
Mynd 11: Hefur þú tryggð atvinnu næsta sumar?

Svar drengja, brotið upp eftir framhaldsskóla (N=316)



Mynd 12: Hefur þú tryggð atvinnu næsta sumar?

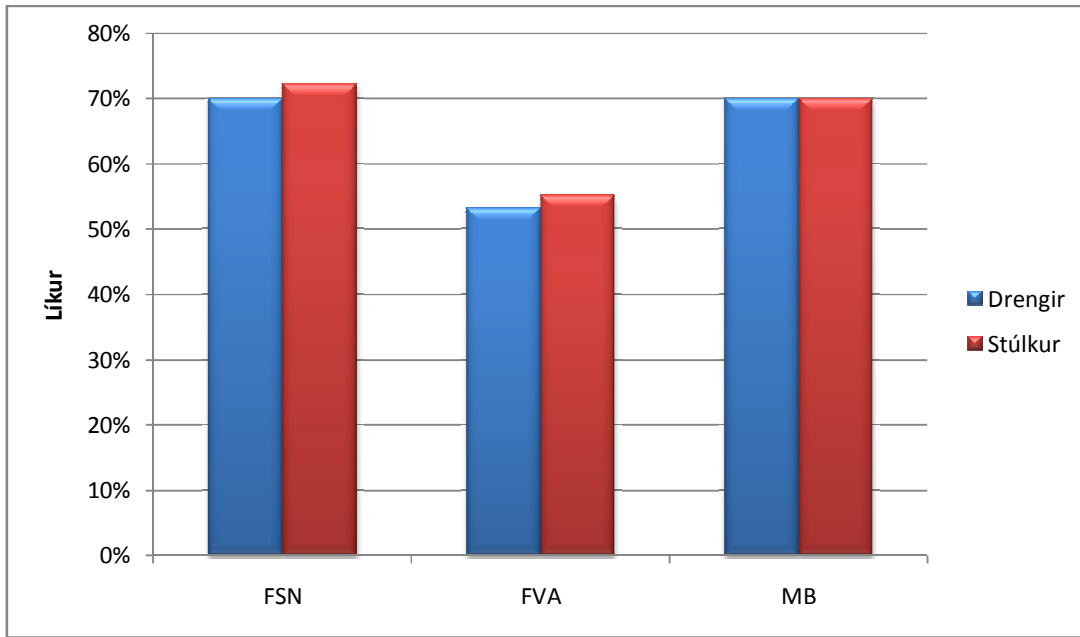
Svar stúlkna, brotið upp eftir framhaldsskóla (N = 240)



Mynd 13: Hversu marga mánuði hefur þú tryggð atvinnu? Brotið upp eftir framhaldsskólum.

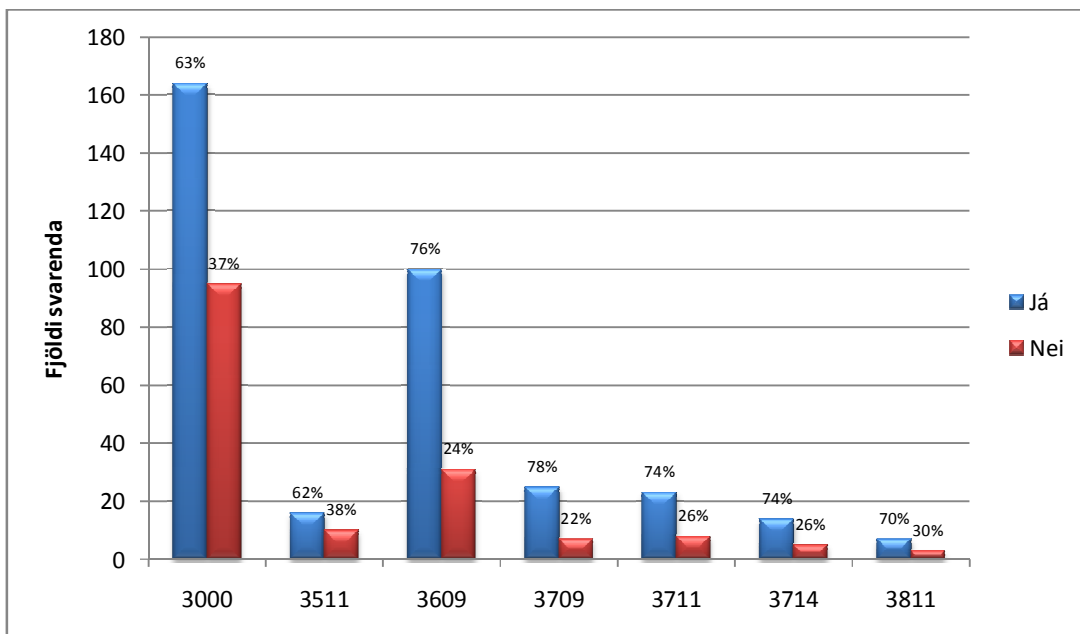
(N = 374)



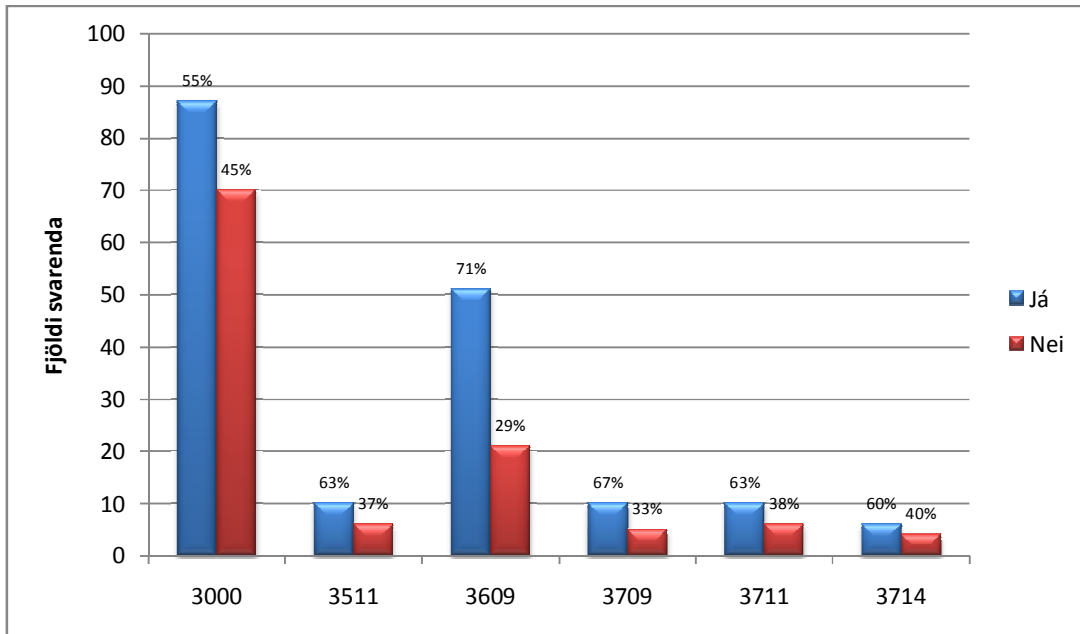


Mynd 14: Hversu góðar eða slæmar líkur telur þú að þú munir fá vinnu á endanum?  
Brotið upp eftir kyni nemenda (N=171)

### 3 Samanburður á milli Sveitarfélaga (lögheimili nemenda)

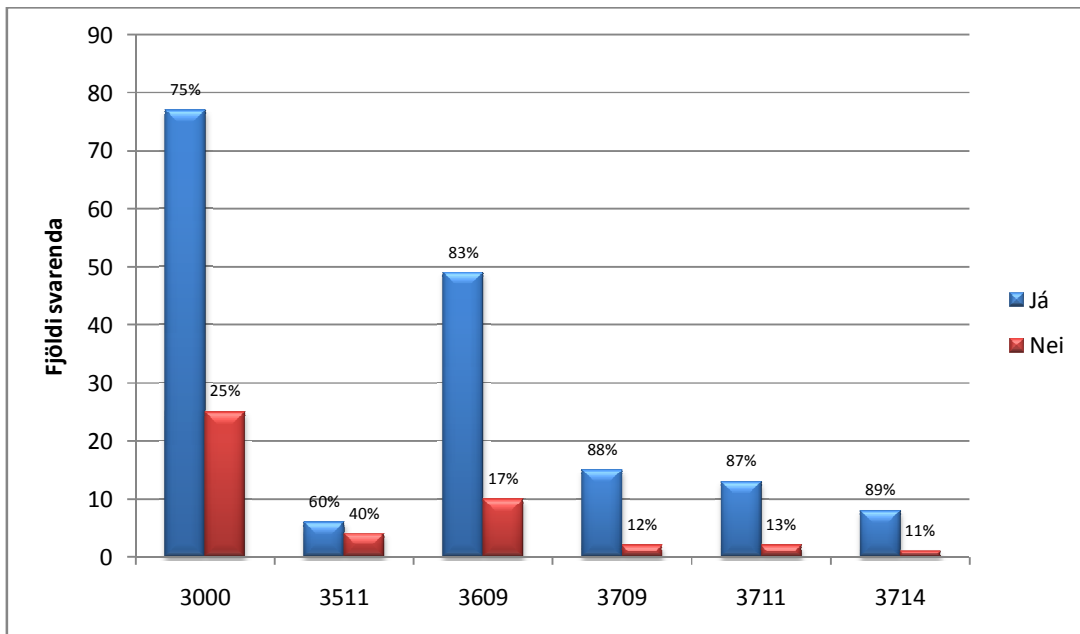


Mynd 15: Hefur þú tryggð atvinnu næsta sumar?  
Brotið upp eftir lögheimili nemenda (N = 508)



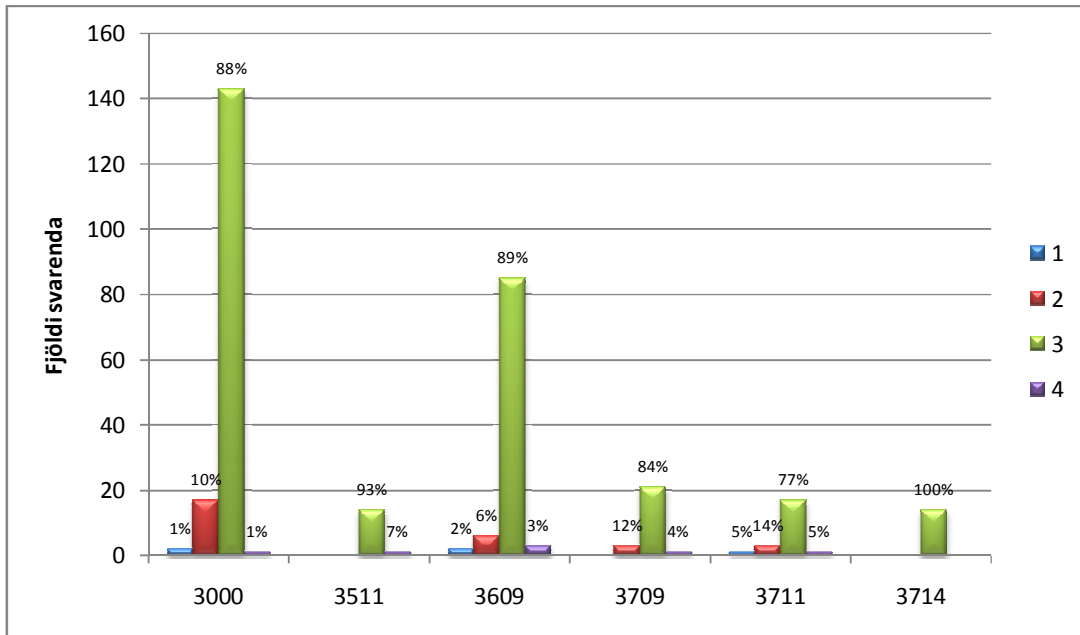
Mynd 16: Hefur þú tryggð atvinnu næsta sumar?

Svar drengja, brotið upp eftir lögheimili þeirra (N = 291)



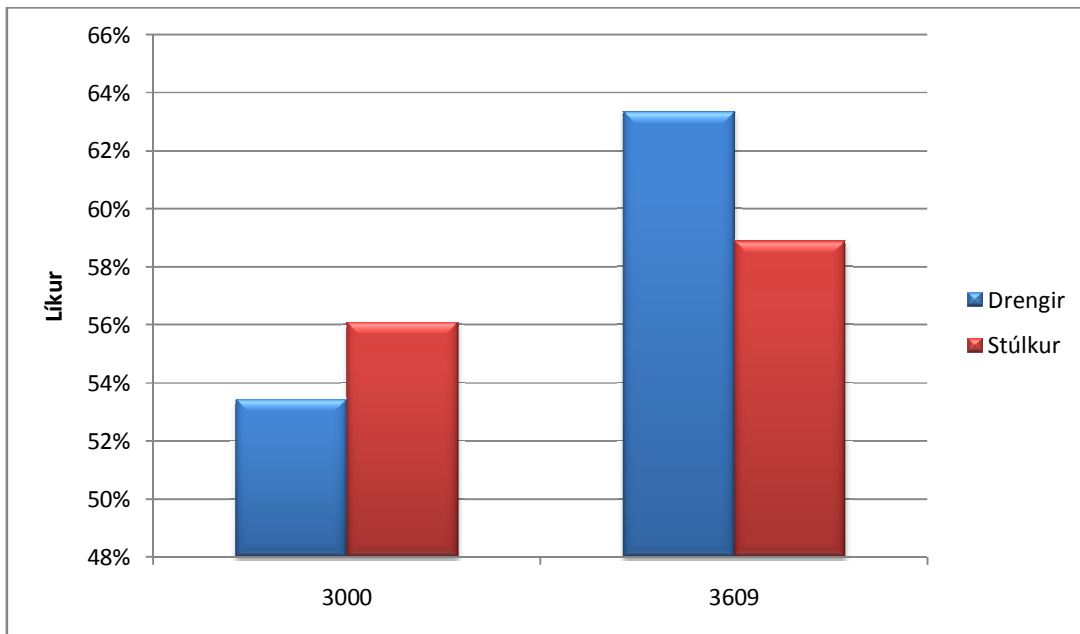
Mynd 17: Hefur þú tryggð atvinnu næsta sumar?

Svar stúlkna, brotið upp eftir lögheimili þeirra (N = 217)



Mynd 18: Hversu marga mánuði hefur þú trygga atvinnu?

Brotið upp eftir lögheimili (N = 342)



Mynd 19: Hversu góðar eða slæmar líkur telur þú að þú munir fá vinnu á endanum?

Brotið upp eftir kyni nemenda (N=156/123 (Akranes/Borgarbygg))

Tafla 1: **Hvar vilja krakkar**, búsettir á Akarnesi, Hvalfjarðarsveit, Borgarbyggð, Grundarfjarðarbæ, Stykkishólmsbæ og Snæfellsbæ, **helst búa að námi loknu.**

Staður	Akranes	Hvalfjsv.	Borgarb.	Grundarfj.	Stykkish.	Snæfellsb.
Akranes	43%	23%	4%			6%
Hvalfjarðarsveit		15%				
Borgarbyggð	1%		31%			
Grundarfjörður				13%		
Stykkishólmsbær				3%	30%	
Snæfellsbær						28%
Reykjavík	13%	8%	18%	13%	9%	11%
Höfuðborgarsvæðið	1%		2%		3%	
Akureyri	2%	4%	3%	6%	6%	
Útlönd	20%	23%	16%	19%	21%	11%
Ísland	5%		2%			6%
Í sveitinni	1%	15%	4%			
Veit ekki	8%	12%	13%	28%	27%	17%
Annar staðar	6%	0%	7%	18%	4%	21%
Heildarfjöldi svarenda	283	26	134	32	33	18

Hlutföll af heildarfjölda svarenda innan viðkomandi sveitarfélags. Hér eru eingöngu listuð sveitarfélög þar sem svarendur voru fleiri en 5 og 10 algengustu búsetusvæði (ásamt sama sveitarfélagi ef það var ekki á meðal 10 algengustu búsetusvæðanna)

Tafla 2: **Hvar telja krakkar**, búsettir á Akarnesi, Hvalfjarðarsveit, Borgarbyggð, Grundarfjarðarbæ, Stykkishólmsbæ og Snæfellsbæ, **líklegt að þeir muni búa að námi loknu.**

Staður	Akranes	Hvalfjsv.	Borgarb.	Grundarfj.	Stykkish.	Snæfellsb.
Akranes	51%	42%	5%			5%
Hvalfjarðarsveit		25%				
Borgarbyggð	1%		36%	3%		
Grundarfjarðarbær				27%		
Stykkishólmsbær					31%	
Snæfellsbær					6%	25%
Reykjavík	18%	8%	20%	24%	34%	30%
Akureyri	1%		2%	3%	6%	
Útlönd	11%		6%	18%	9%	5%
Ísland	8%	4%	4%	3%	9%	5%
Í sveitinni	1%	13%	9%			
Veit ekki	7%	8%	11%	12%		20%
Annar staðar	2%	0%	7%	10%	5%	10%
Fjöldi svarenda	251	24	121	33	35	20

Hlutföll af heildarfjölda svarenda innan viðkomandi sveitarfélags. Hér eru eingöngu listuð sveitarfélög þar sem svarendur voru fleiri en 5 og 10 algengustu búsetusvæði (ásamt sama sveitarfélagi ef það var ekki á meðal 10 algengustu búsetusvæðanna)

Tafla 3: **Hvar búa þeir núna sem kjósa helst að búa** á Akarnesi, Hvalfjarðarsveit, Borgarbyggð, Grundarfjarðarbæ, Stykkishólmi og Snæfellsbæ **að námi loknu.**

Búa núna	Akranes	Hvalfjsv.	Borgarb.	Grundarfj.	Stykkish.	Snæfellsb.
Akranes	83%	20%	4%			
Hvalfjarðarsveit	4%	80%				
Borgarbyggð	3%		91%			
Grundarfjörður				67%	8%	
Stykkishólmsbær					83%	
Snæfellsbær	1%					71%
Annar staðar	8%		4%	33%	8%	29%
Fjöldi svarenda	145	5	45	6	12	7

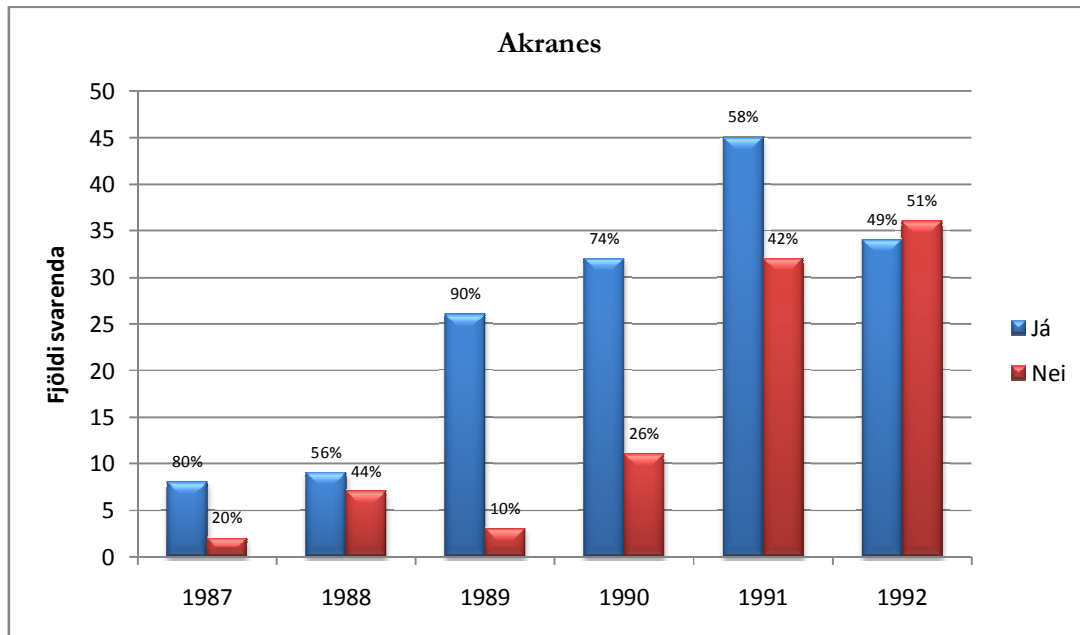
Hlutföll af heildarfjölda svarenda innan viðkomandi sveitarfélags. Val á sveitarfélögunum sex tekur mið af greiningunni að ofan.

Tafla 4: **Hvar búa þeir núna sem telja líklegast að þeir muni búa á** á Akarnesi, Hvalfjarðarsveit, Borgarbyggð, Grundarfjarðarbæ, Stykkishólmi og Snæfellsbæ **að námi loknu.**

Búa núna	Akranes	Hvalfjsv.	Borgarb.	Grundarfj.	Stykkish.	Snæfellsb.
Akranes	82%	14%	4%			
Hvalfjarðarsveit	6%	86%				
Borgarbyggð	4%		90%			
Grundarfjörður			2%	100%		
Stykkishólmsbær					92%	29%
Snæfellsbær	1%					71%
Annar staðar	7%		4%		8%	
Samtals	155	7	48	9	12	7

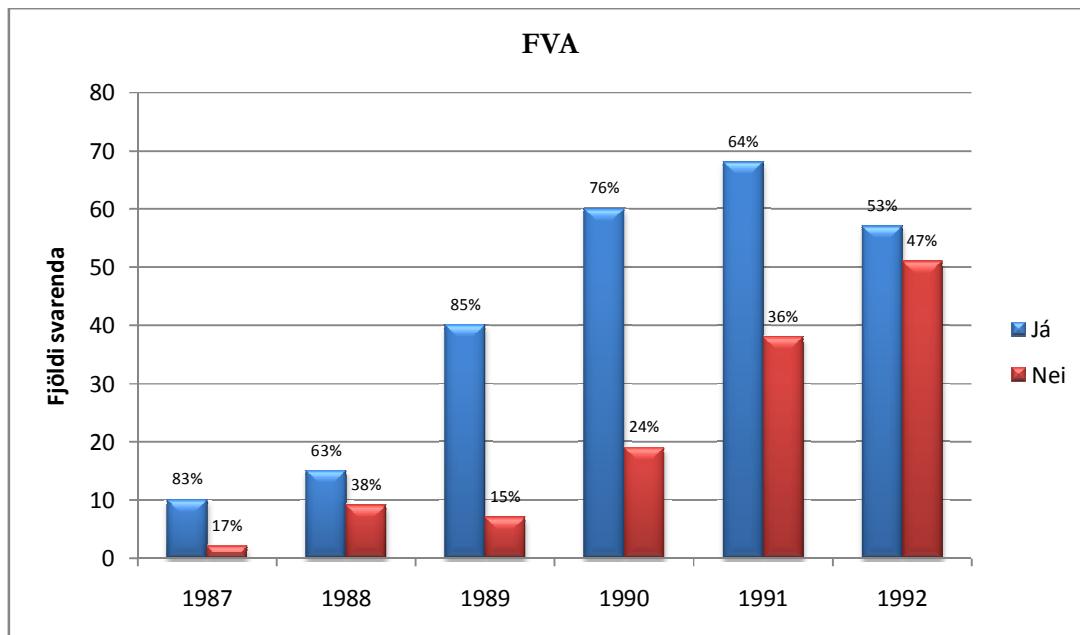
Hlutföll af heildarfjölda svarenda innan viðkomandi sveitarfélags. Val á sveitarfélögunum sex tekur mið af greiningunni að ofan.

#### 4 Samanburður eftir aldri nemenda



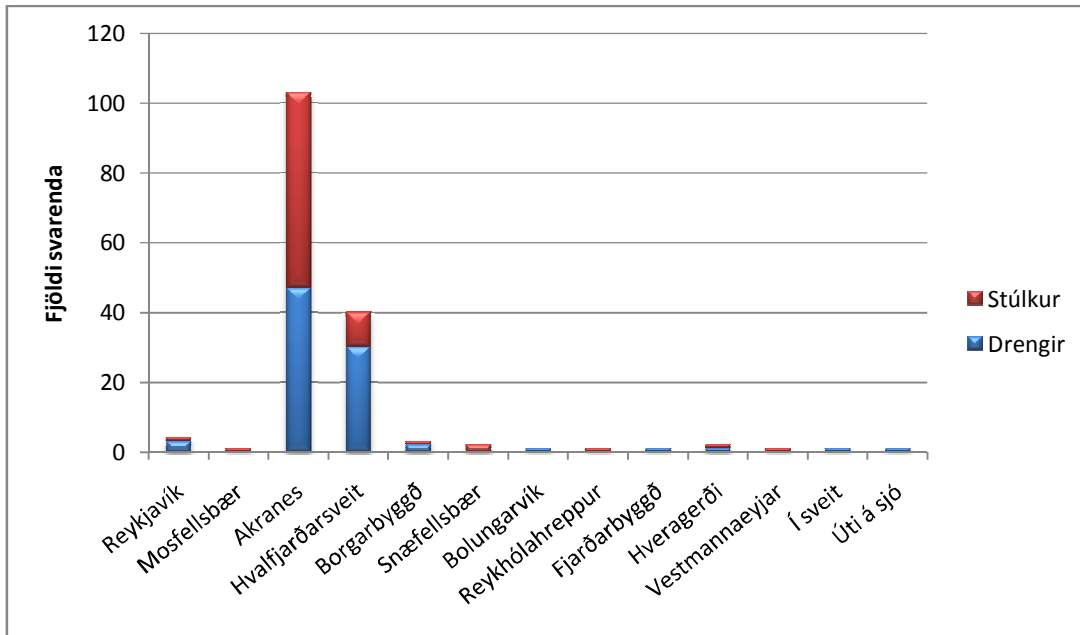
Mynd 20: Hefur þú tryggð atvinnu næsta sumar?

Eingöngu nemendur með lögheimili á **Akranesi**, brotið upp eftir fæðingarári (N=245)



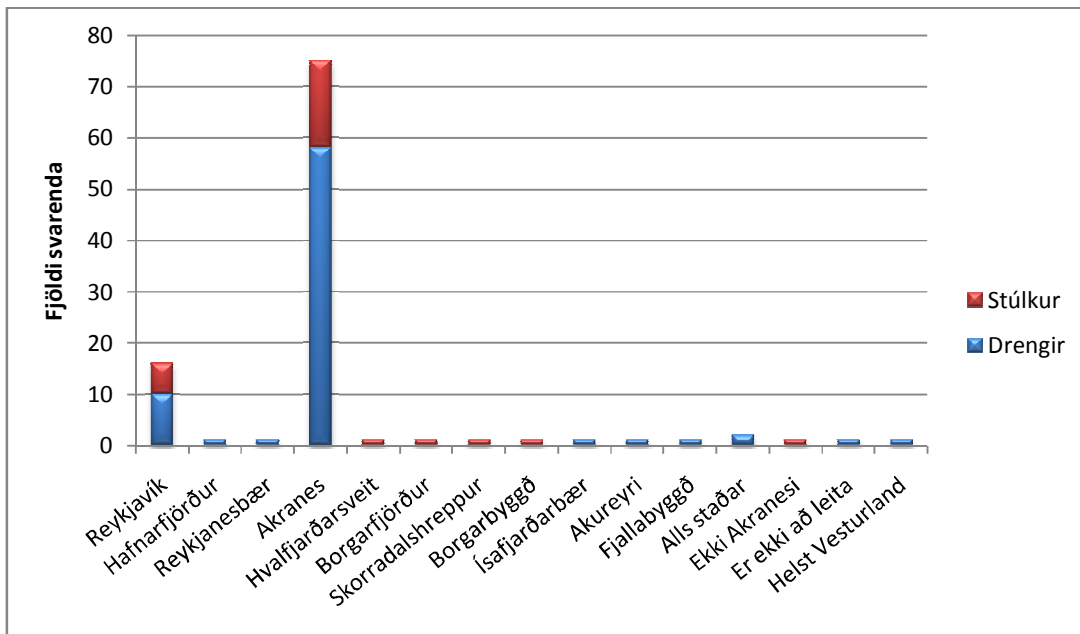
Mynd 21: Hefur þú tryggð atvinnu næsta sumar?

Eingöngu nemendur við **FVA**, brotið upp eftir fæðingarári (N=376)



Mynd 22: Hvar ertu með tryggja atvinnu?

Eingöngu nemendur með lögheimili á **Akranesi**, brotið upp eftir fæðingarári (N=162)



Mynd 23: Hvar leitar þú atvinnu ef þú ert ekki með tryggja atvinnu?

Eingöngu nemendur með lögheimili á **Akranesi**, brotið upp eftir fæðingarári (N=88)