



SSV  
Samtök sveitarfélaga  
á Vesturlandi

# Samantekt varðandi starfsemi SSV



Ágúst 2013  
Gísli Gíslason  
Ingibjörg Valdimarsdóttir  
Ólafur Sveinsson

# SSV

- Starfshópur skipaður af stjórn SSV 4. mars 2013.
- SSV stofnað árið 1969 – þá 39 sveitarfélög aðilar.
- Nú 10 sveitarfélög aðilar með um 15.368 íbúa þann 1.12.2012.
- Stærsta sveitarfélagið með 6.592 íbúa – það minnsta með 57 íbúa.
- Samráðsvettvangur – framkvæmdaaðili ákveðinna verkefna.



# Lögfræði



- 97. grein sveitastjórnarlaga um landshlutasamtök.
- 92., 94. og 96. grein um samstarf sveitarfélaga og takmarkanir á framsali valds.
- 109. grein sveitastjórnarlaga um eftirlit ráðherra með sveitarfélögum og byggðasamlögum – ekki Sambandi ísl. sveitarfélaga og landshlutasamtökum.
- Hvar liggja mörkin í samstarfi sveitarfélag og takmarkanir á framsali valds?
- Ábyrgð sveitarfélaga á rekstri og skuldbindingum landshlutasamtaka “in solidum”.
- Heimildir sveitarfélaga til að veita ábyrgðir – 69. grein sveitastjórnarlaga.



# Staða mála

- Á vegum SSV er unnið á um 10 málavíðum. Föst stöðugildi eru 6,4 stöðugildi, en í þeim eru 7 starfsmenn.
- Heildarvelta málaflokkanna er tæpur 1,0 Ma. kr.
- Tekjur SSV eru áætlaðar á árinu 2012 voru alls 89,5 mkr. og koma þær frá aðildarsveitarfélögunum (18%), Jöfnunarsjóði (26%), Byggðastofnun (21%), styrkjum (17%), tekjum af atvinnuráðgjöf (17%) og öðrum tekjum (1%).



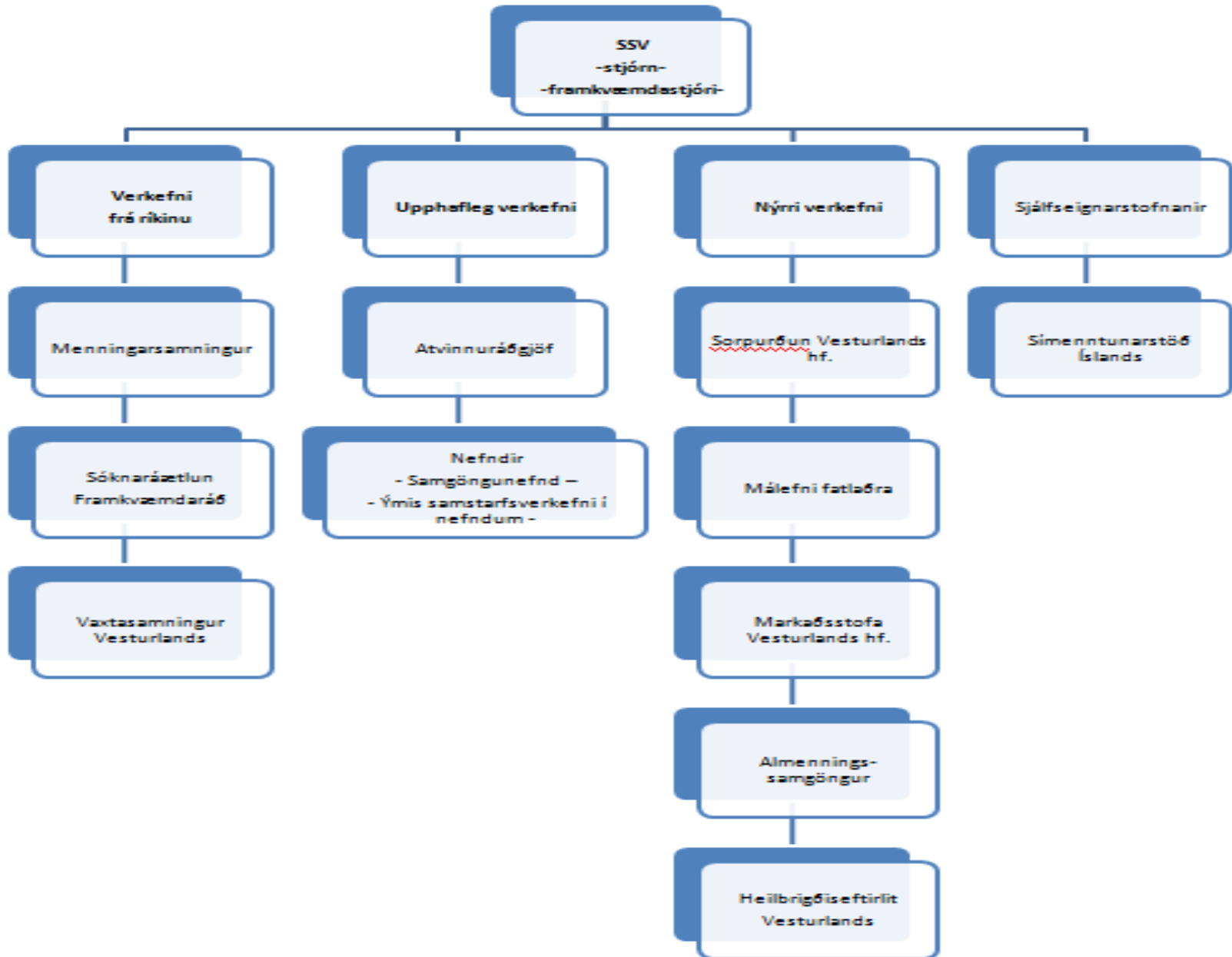
|   | Starfsmenn     | Hrefna B. Jónsdóttir | Ólafur Sveinsson | Vífill Karlsson | Einar Þ. Eyjólfsson | *Margrét Björk Björnsdóttir | Anna Steinsen | Elísabet Haraldsdóttir |
|---|----------------|----------------------|------------------|-----------------|---------------------|-----------------------------|---------------|------------------------|
|   | "Velta" í mkr. |                      |                  |                 |                     |                             |               |                        |
| SSV   | 38             | 20                   | 7                | 20              |                     |                             | 40            |                        |
| Atvinnuráðgjöf  | 27             |                      | 40               | 40              | 100                 | 100                         | 35            |                        |
| Sorpurðun   | 65             | 50                   |                  |                 |                     |                             | 5             |                        |
| Málefni fatlaðra  | 400            | 10                   | x                |                 |                     |                             |               |                        |
| Almenningssamgöngur   | 200            | x                    | 20               |                 |                     |                             | 10            |                        |
| Vaxtarsamningur   | 25             | x                    | 15               |                 |                     |                             | 10            |                        |
| Sóknaráætlun  | 45             | 20                   | 15               | 40              | x                   | x                           | x             |                        |
| Menningarsamningur  | 33             | x                    | x                |                 |                     |                             |               | 100                    |
| Símenntunarmiðstöð  | 70             | x                    | x                |                 |                     |                             |               |                        |
| Markaðsstofa Vesturlands  | 35             | x                    | 3                |                 |                     |                             |               |                        |
| Starfshlutfall  |                | 100                  | 60               | 90              | 100                 | 100                         | 90            | 100                    |
| x = koma að málinu með einhverjum hætti, t.d. Fundarhöldum  |                |                      |                  |                 |                     |                             |               |                        |
| * = MBB er að vinna að samvinnuverkefni SSV, Snæfellsbæjar, Eyja- og Miklholtshrepps og Borgarbyggðar sem nefnist "Sveitavegurinn". |                |                      |                  |                 |                     |                             |               |                        |

# Fyrirtæki og velta SSV

Velta þeirra verkefna og fyrirtækja sem tengjast SSV var eftirfarandi árið 2012:

|                                 |            |
|---------------------------------|------------|
| Sorpurðun Vesturlands hf.       | 65,0 mkr.  |
| Almenningssamgöngur             | 170,0 mkr. |
| Markaðsstofa Vesturlands ehf.   | 35,0 mkr.  |
| Menningarsamningur              | 45,0 mkr.  |
| Heilbrigðiseftirlit Vesturlands | 24,0 mkr.  |
| Málefni fatlaðra                | 330,0 mkr. |
| Vaxtasamningur                  | 25,0 mkr.  |
| Símenntunarmiðstöð Vesturlands  | 80,0 mkr.  |
| SSV                             | 88,0 mkr.  |
| Sóknaráætlun                    | 45,0 mkr.  |
| Alls                            | 907,0 mkr. |

# Greining verkefna SSV



# Breytingar í gegnum tíðina

- SSV 1969:
  - Samráðsvettvangur
  - Skólaskrifstofa
  - Atvinnuráðgjöf 1981
  - Eignarhald í félögum (Akrópólís, Spölur, Markaðsskrifstofa)
- SSV 2013:
  - Verkefni frá ríki
  - Málefni fatlaðra
  - Atvinnuráðgjöf
  - Sorpurðun Vesturlands
  - Almenningsamgöngur
  - Sjálfseignarstofnun
  - Heilbrigðiseftirlit Vesturlands
  - Samráðsvettvangur





# Samantekið

- Verkefnum SSV hefur fjölgað.
- Breyttu og stærra hlutverki hafa ekki fylgt nauðsynlegar aðgerðir varðandi stjórnun, fjárhagsábyrgð og eftirlit.
- Fjárhagslegir verkferlar ófullkomnir – endanleg ábyrgð hjá sveitarfélögunum.
- Skilgreiningum starfa og verkefna áfátt.
- Þægilegt fyrir ríkið að skvetta stórum verkefnum yfir á landshlutasamtök – án þess að gert sé ráð fyrir kostnaði við umsýslu.
- Mikilvægt að laga starfsemi SSV að þeim breytingum sem átt hafa sér stað á síðustu árum:
  - Hver eiga verkefni SSV að vera?
  - Hver mega verkefni SSV vera?
  - Hvernig er fjárhagslegri ábyrgð og eftirliti best fyrir komið?

# Ábendingar um aðgerðir

- Átta landshlutasamtök – með ýmsu sniði.
- Skipulag SSV:
  - Aðeins vettvangur sveitarfélaga eins og verið hefur?
  - Vettvangur sveitarfélaga, stofnana og fyrirtækja (Austurbrú)?



# SSV – vettvangur sveitarfélaganna



- Hvað þarf að gera?
  - Fella daglegan rekstur, bókhald og eftirlit undir einn miðlægan hatt – m.a. með samningum við rekstrareiningarnar. (SSV, Atvinnuráðgjöf, heilbrigðiseftirlit, Sorpurðun Vesturlands, málefni fatlaðra o.fl.)
  - Skilgreina og setja skipurit yfir starfsemi skrifstofu SSV. Ganga frá skilgreindum skriflegum ráðningarsamningum við allt starfsfólk.
  - Taka umræðu um fjárhagsmál og reikninga til afgreiðslu fyrir á árinu en verið hefur.
  - Afgreiða fjárhagsáætlun að hausti með formlegum hætti og samþykki sveitarfélaganna.

# SSV – vettvangur sveitarfélaganna

- Hvað þarf að gera?
  - Tryggja að samningar við ríkið um verkefni geri ráð fyrir umsýslukostnaði.
  - Aðalfundur SSV ákveði þóknanir og greiðslur til stjórnar og nefnda.
  - Skil á fundargerðum nefnda til stjórnar SSV og sveitarfélaganna verði skylda.
  - Hlutfélög í meirihlutaeigu SSV fylgi reikningshaldi SSV.
  - Stjórnnum og nefndum á vegum SSV verði sett skýr erindisbréf.
  - Ný verkefni eða verkefni utan fjárhagsáætlunar verði borin undir samþykki sveitarfélaganna.





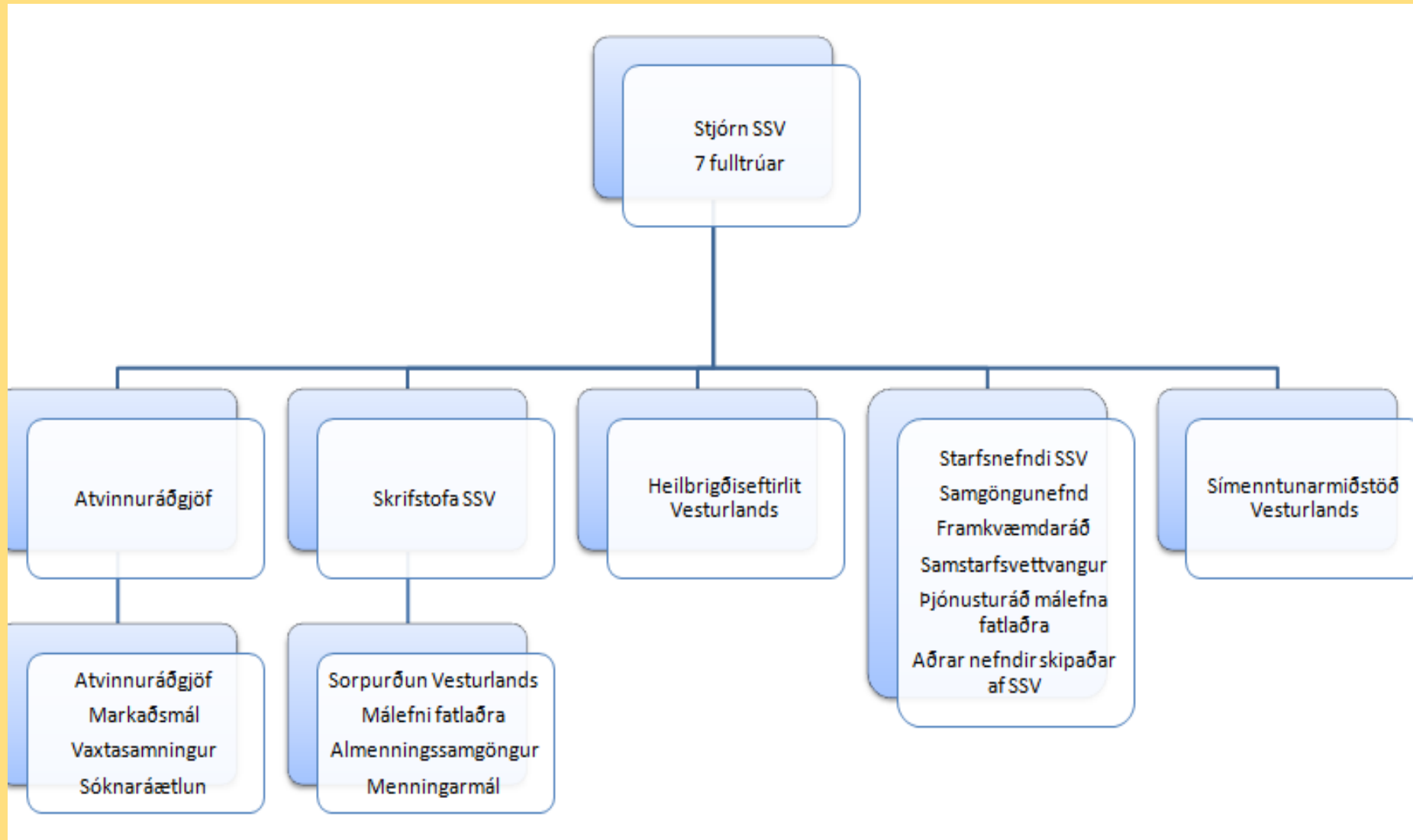
# SSV – vettvangur sveitarfélaganna



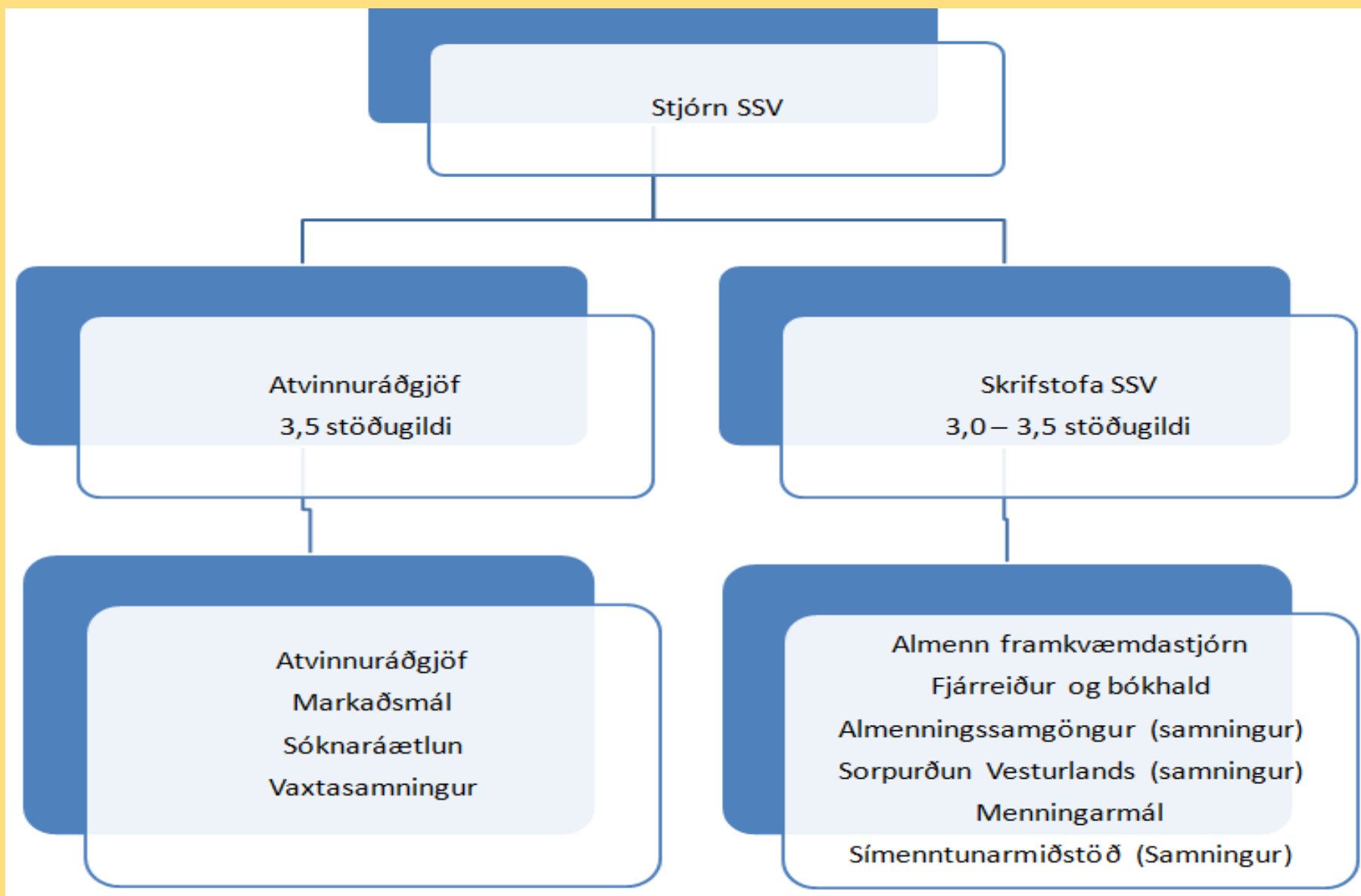
- Hvað þarf að gera?
  - Upplýsingaflæði til sveitarfélaganna verði bætt.
  - Unnin verði þjónustukönnun meðal aðildarsveitarfélaganna.
  - Endurskoðun allra reikninga SSV verði á hendi eins óháðs aðila.
- Aðrar tillögur:
  - Markaðsstofa Vesturlands ehf. verði lögð niður og verkefnið fært til Atvinnuráðgjafar.
  - Menningarsamningur færður undir skrifstofu SSV. Starf sem því fylgir lagt niður en fjármunum ráðstafað skv. samkomulagi til sveitarfélaganna sem deili þeim út á verkefni.
  - Skrifstofa SSV annist samninga vegna almenningsgangna. Skaðleysi tryggt gagnvart umsýslu við önnur landshlutasamtök.



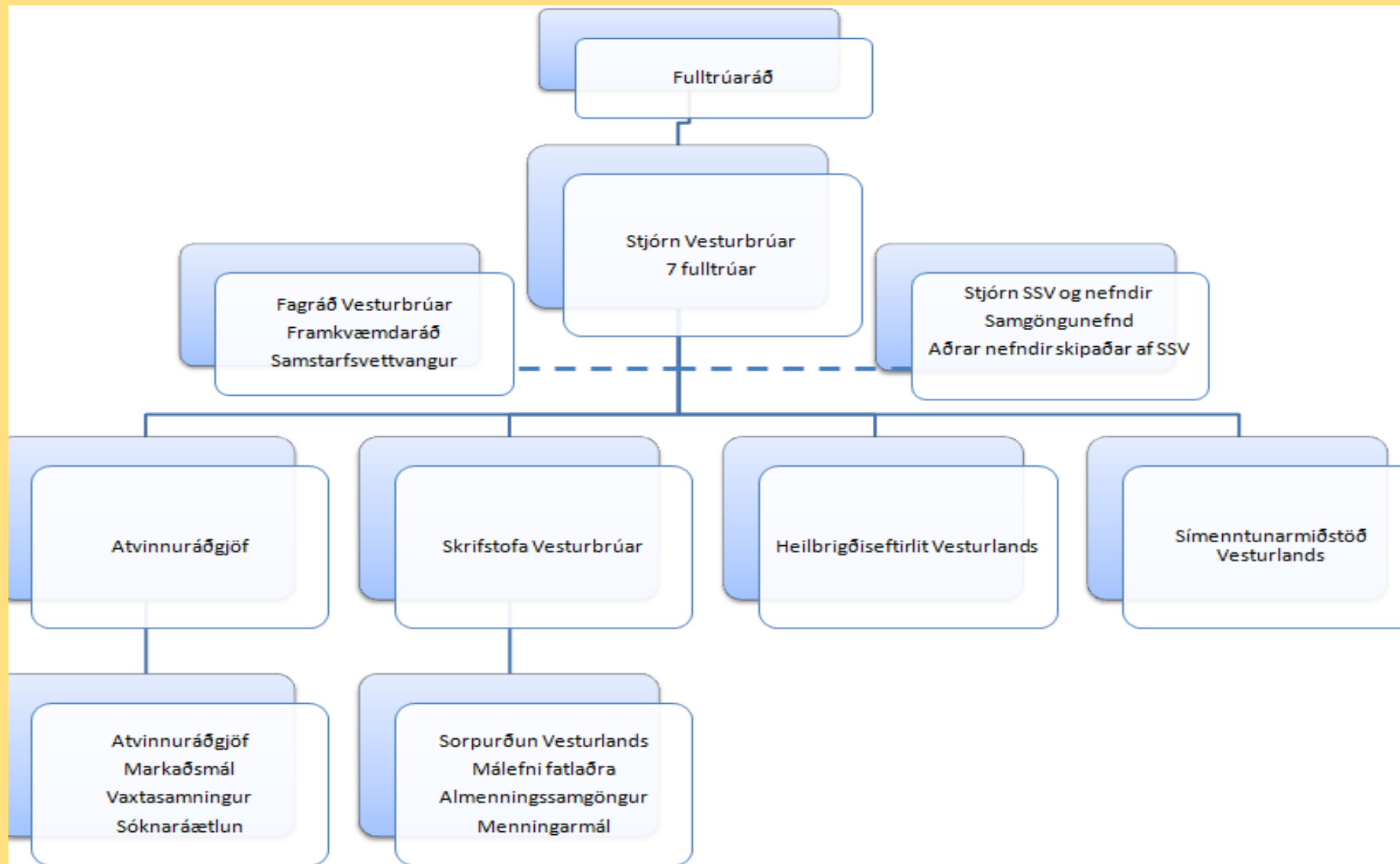
# Hugmynd að skipuriti SSV



# Hugmynd að skipuriti skrifstofu SSV og atvinnuráðgjafar



# Ef vilji er til að stofna Vesturbrú með þátttöku sveitarfélaga, stofnana og fyrirtækja



# Lokaorð

- Tillaga að breytingum á lögum SSV fylgja samantektinni og miða við að aðalfundur SSV verði að vori en málþing að hausti.
- Megininntak tillagna starfshópsins gengur út frá eftirfarandi atriðum:
  - Einfaldari og skýrari ábyrð á einstökum verkþáttum.
  - Betti nýting starfskrafta,
  - Hagræðing í rekstri.
  - Betti yfirsýn stjórnar SSV og aðildarsveitarfélaga
- Vafalaust ekki tæmandi talið – og eflaust ýmislegt sem betur má fara.