

# Fötlunarbjónusta á Vesturlandi

Svo margt var sagt .....

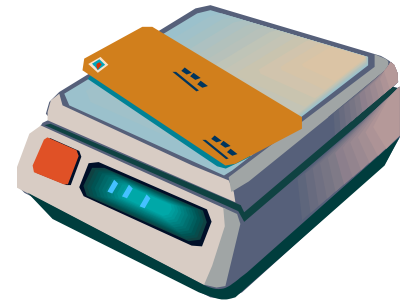
t.d. Það verður hengdur bakpoki með peningum á alla fatlaða þannig að þeir geta flutt hvert sem er og bakpokinn fylgir með.....



# Svo margt var sagt frh.

t.d. allir eiga að fara í SIS mat – það er skilyrði þjónustu og jafnframt mælitæki vegna greiðslna ( bakpokinn)

SIS mat er einskonar mæling á þjónustuþyngd



# Hvað gerðist....??

Innihald bakpokans er ekki það sem þarf til að þjónusta hinn fatlaða heldur það sem er niðurstaða flókinna útreikninga Jöfnunarsjóðs sem byggjast m.a. á að reiknuð þjónustupörf hefur áhrif á hlutdeild svæðisins í fyrirfram ákveðinni köku fyrir landið allt



# Hvað gerðist frh...



- Öll þjónustusvæði á landinu sendu inn til Greiningarstöðvar langa lista með beiðni um SIS mat á árinu 2011
- Jöfnunarsjóður, Velferðarráðuneytið og Greiningarstöðin hugsuðu málið lengi lengi og vorið 2013 ákváðu þeir að aðeins þeir sem væru líklegir til að þurfa þjónustu sem kostaði meira en 4 miljónir á ári skyldu fá SIS mat – sækja skyldi um til Jöfnunarsjóðs og auðvitað þurfti að sækja um upp á nýtt því það gengur ekki póstur milli Greiningarstöðvar og Jöfnunarsjóðs

# Framlög Jöfnunarsjóðs – skipting kökunnar

- 2011 tekið mið af;

- rekstri Svæðisskrifstofa 2010

- Þjónustumat einstaklinga ( SIS matið)

- Eigið útsvar

Þjónustumat einstaklinga fær meira vægi með hverju ári og 2014 aðeins tekið mið af þjónustumatinu ( 80%) og eigin útsvari ( 20%)

Hlutdeild í köku líkleg til að minnka ( 2,9% af heild vegna þjónustuþarfar en 3,5% af heild vegna reksturs )

# Áætluð framlög Jöfnunarsjóðs (verðlag 2013)

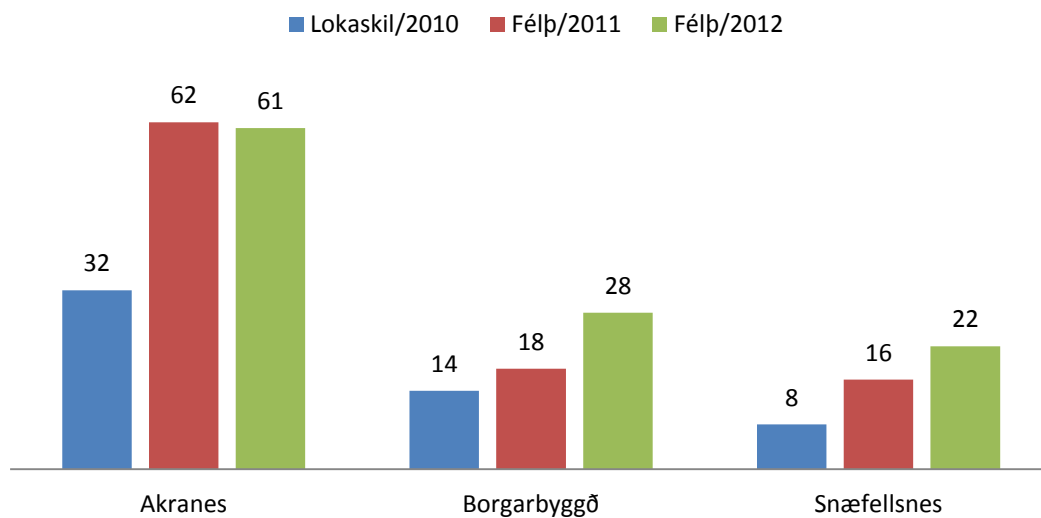
Þjónustusvæði	Reiknuð útgjaldabörf sveitarfélaga						Reiknuð útgjaldabörf		Skipting framlaga til sveitarfélaga			
	Jöfnun á grunnstuðningsparfar	Hlutfall	Framlög á grundvelli eigns útsvars	Hlutfall	Framlög á grundvelli rekstrar 2011	Hlutfall	Útgjaldabörf 2013 samtals	Hlutfall framlaga 2013	Útvarstekjur 2013	Hlutfall	Framlög að frádregnum útsvarstekjum	Hlutfall framlaga úr jöfnunarsjóði
Akureyri og nágrenni	753.794	11,5%	99.191	6,0%	420.774	10,3%	1.273.760	10,3%	151.557	6,0%	1.122.203	11,4%
Austurland	220.338	3,4%	56.841	3,5%	121.465	3,0%	398.644	3,2%	86.849	3,5%	311.795	3,2%
Garðabær og Álftanes	194.903	3,0%	82.051	5,0%	117.519	2,9%	394.474	3,2%	125.367	5,0%	269.106	2,7%
Hafnarfjörður	600.824	9,1%	134.665	8,2%	321.506	7,8%	1.056.996	8,6%	205.758	8,2%	851.238	8,7%
Hornafjörður	70.571	1,1%	11.802	0,7%	32.214	0,8%	114.587	0,9%	18.032	0,7%	96.554	1,0%
Kópavogur	352.992	5,4%	169.672	10,3%	231.863	5,6%	754.527	6,1%	259.245	10,3%	495.282	5,0%
Mosfellsbær og Kjós	472.875	7,2%	46.112	2,8%	247.272	6,0%	766.259	6,2%	70.455	2,8%	695.804	7,1%
Norðurland vestra	241.207	3,7%	54.676	3,3%	170.023	4,1%	465.906	3,8%	83.540	3,3%	382.365	3,9%
Norðurþing og nágrenni	85.401	1,3%	23.099	1,4%	57.516	1,4%	166.015	1,3%	35.293	1,4%	130.722	1,3%
Reykjavík og Seltjarnarnes	2.406.711	36,6%	644.047	39,2%	1.634.876	39,8%	4.685.635	38,0%	984.053	39,2%	3.701.582	37,7%
Suðurland	543.009	8,3%	86.576	5,3%	327.258	8,0%	956.843	7,8%	132.281	5,3%	824.562	8,4%
Suðurnes	220.785	3,4%	95.878	5,8%	137.733	3,4%	454.396	3,7%	146.494	5,8%	307.902	3,1%
Vestfirðir	154.286	2,3%	34.604	2,1%	94.301	2,3%	283.190	2,3%	52.872	2,1%	230.318	2,3%
Vestmannaeyjar	58.521	0,9%	27.189	1,7%	45.847	1,1%	131.557	1,1%	41.542	1,7%	90.014	0,9%
Vesturland	193.420	2,9%	75.390	4,6%	144.932	3,5%	413.742	3,4%	115.190	4,6%	298.551	3,0%
	<b>6.569.637</b>	<b>100%</b>	<b>1.641.793</b>	<b>100%</b>	<b>4.105.099</b>	<b>100%</b>	<b>12.316.530</b>	<b>100%</b>	<b>2.508.530</b>	<b>100%</b>	<b>9.808.000</b>	<b>100%</b>

Hlutfall skiptingar			Samtals
53,34%	13,33%	33,33%	100,00%
<b>6.569.637</b>	<b>1.641.793</b>	<b>4.105.099</b>	<b>12.316.530</b>

# Fjármálin í framtíðinni

- Framlög á grundvelli stuðningsþarfar – aðeins fyrir þá sem kosta yfir 4 miljónir á ári
- Framlög vegna útsvars
- Afganginn þarf að dekka með 0,25 útsvarsaukningunni – Fyrir hverju dugir það???

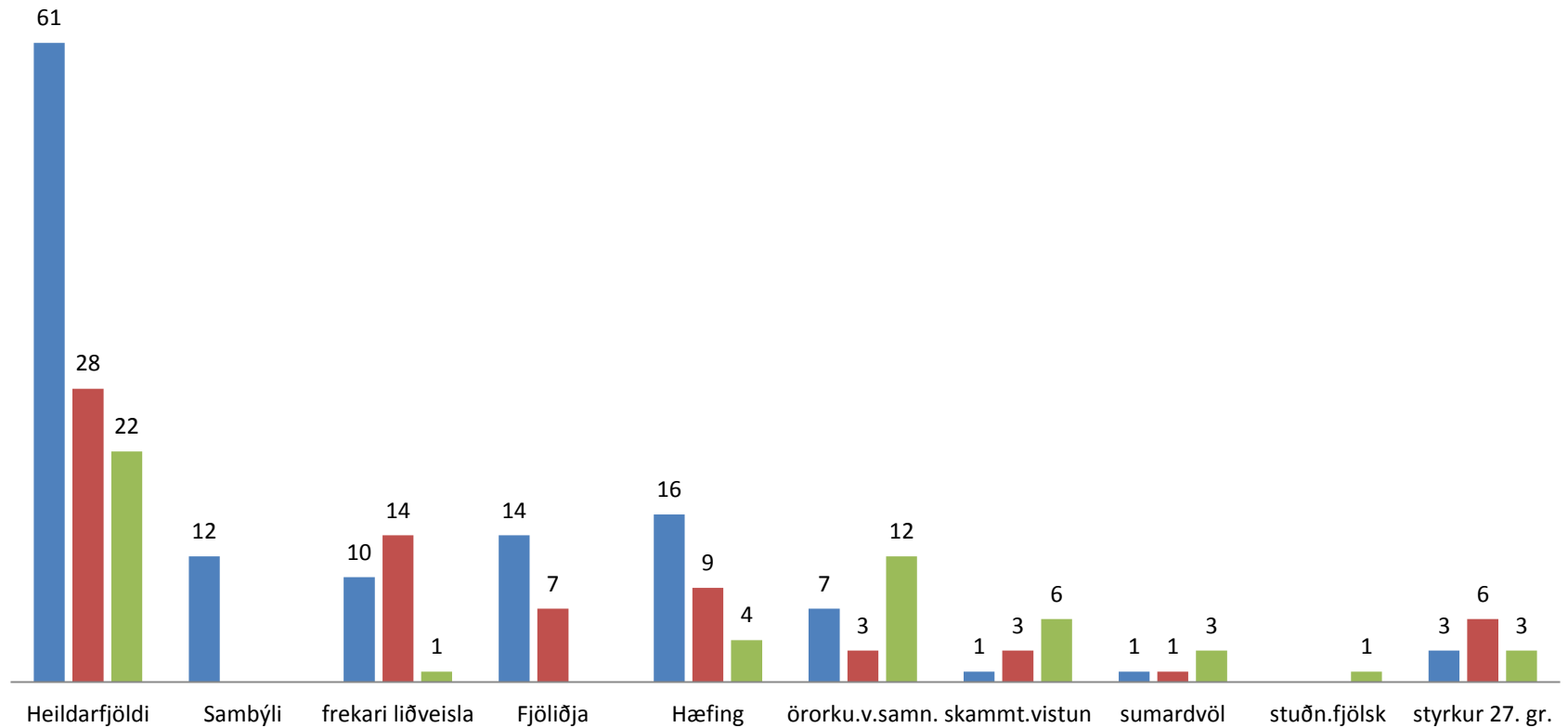
# Fjöldi fullorðinna (ekki samræmd talning)





# Fötlunarbjónusta við fullorðna

■ Akranes ■ Borgarbyggð ■ Snæfellsnes





# Grunnþjónusta

- Á fundi þjónusturáðs þann 25. október sl. var samþykkt eftirfarandi:
- „ Þjónusturáð leggur til að grunnþjónusta sveitarfélags ( félagsleg liðveisla og heimilishjálp ) verði 20 klst. á mánuði þannig að frekari liðveislunni verði ekki beitt fyrr en að nýttum þessum 20 klst. Þetta á þó ekki við um íbúa á sambýlum.“









# Samræming hvað.....

- Ef skammtí mavistun er skoðuð nánar er mikill munur milli svæða. Skammtí mavistun er hlutfallslega mest notuð á Snæfellsnesi. Þar njóta 32% barna skammtí mavistunar, 16,1% í Borgarnesi en aðeins 12,3% á Akranesi. Börn á Snæfellsnesi fá einnig að meðaltali flestar helgar eða 10,7 helgar á árinu, en Akranesbörnin 10 helgar og Borgarnesbörnin 8,8 helgar.





# Samræming hvað...

- Ef skoðuð er nýting stuðningsfjölskyldna kemur einnig fram talsverður munur. Þannig má sjá að 40,3% barna á Akranesi hafa stuðningsfjölskyldu, 16,1% í Borgarnesi og 16% á Snæfellsnesi. Munur á fjölda sólarhringa á árinu er einnig nokkur en meðalfjöldi á Akranesi er 26,6 sólarhringur, Borgarnesi 20 sólarhringar og á Snæfellsnesi 39 sólarhringar.



- Sumardvöl í Holti nýta 12,3% barna af Akranesi, 19,2% barna í Borgarbyggð og 32% barna á Snæfellsnesi. Dvalartíminn er einnig mismunandi . Akranesbörnin eru 1,3 vikur, Borgarnesbörnin 1,2 vikur og Snæfellsnesbörnin 1,5 vikur.

# Umönnunarbótaflokkar barna í dag

	1. fl	2. fl			3. fl.			4. fl	Samtals	Börn m.	Upplýsingar
	100%	25%	43%	85%	25%	35%	70%	25%		frumgr.	vantar
Akranes	1	22	3	8	14	1	6	55	6		
Borgarnes	1	2	2	3	4	10	1	23	2	3	
Snæfellsnes	1	10	3		13			27			
								105			

# Verkefni framundan

- Skoða þjónustuna m.t.t. samræmingar milli svæða:
- Grunnþjónustuna við fullorðna, þ.e. þjónustu sveitarfélags
- Þjónustu við börn

# Verkefni framundan frh.....

Huga að stefnumótun til framtíðar.

Eftirspurn eftir þjónustu meiri en framboð af fjármunum.

Ekki hjá því komist að forgangsraða upp á nýtt.

# Verkefnin.....

- Ekkert annað þjónustusvæði á landinu rekur sumardvöl
- A.m.k. víðast annarstaðar fá einungis mikið fötluð börn skammtímavistun
- Verðum við ekki úr sameiginlegum sjóðum að leggja áherslu á búsetuþjónustu og dagþjónustu fyrir þá sem búa við mesta fötlun????? – og láta hitt mæta afgangi – þó sárt sé ????



# Góðu fréttirnar

- Vitum ekki betur en notendur séu þokkalega ánægðir - ennþá.....