



SSV
þróun og ráðgjöf

Hafnir á Vesturlandi

Vífill Karlsson
Hagfræðingur, SSV

Yfirlit

- ▶ Sagan
- ▶ Landið
- ▶ Höfnin eins og hún var á Vesturlandi
- ▶ Höfnin á Vesturlandi
- ▶ Höfnin á Vesturlandi í náinni framtíð

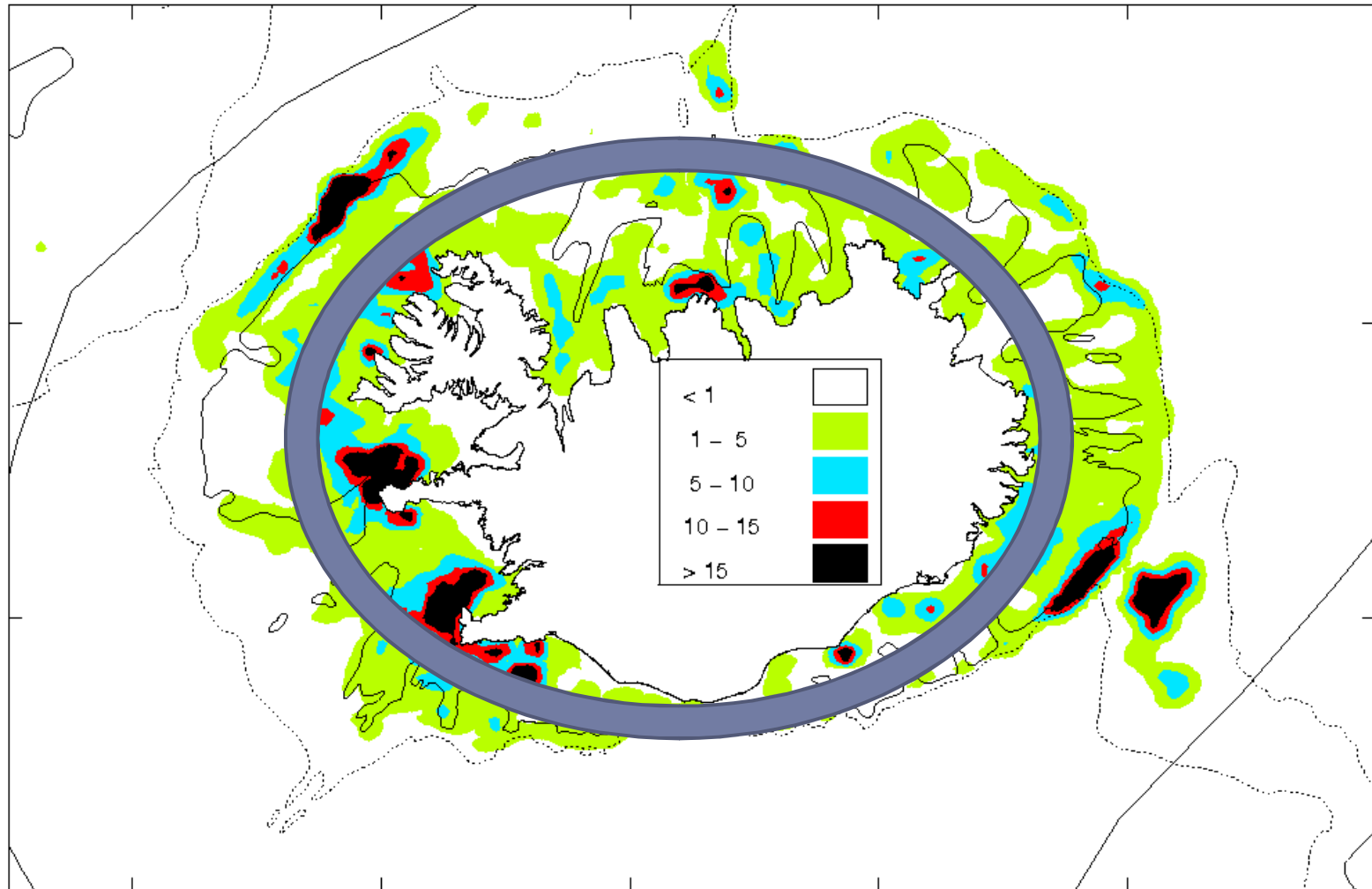


Sagan

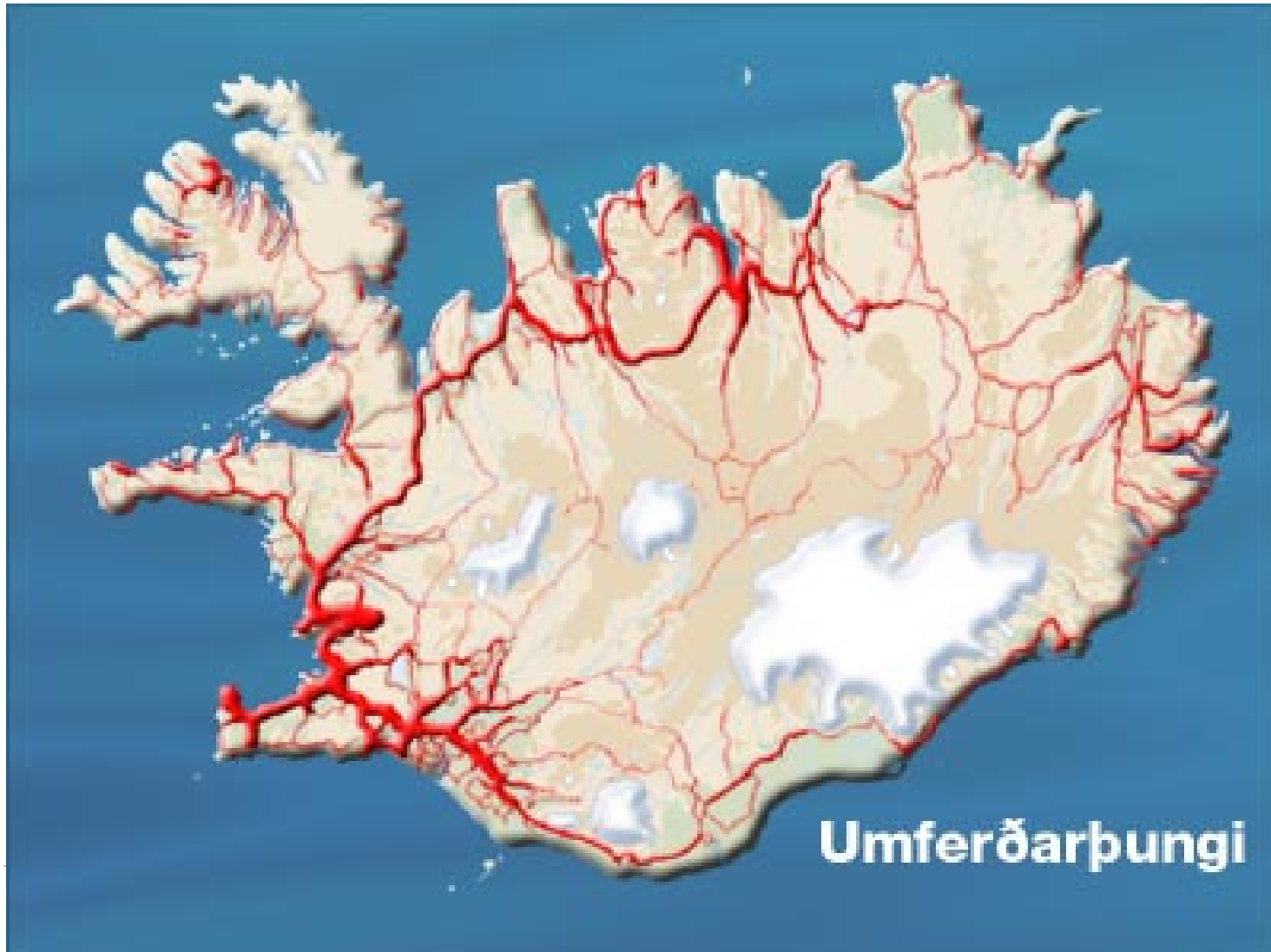
- ▶ Landnám
- ▶ Fyrstu árin
 - ▶ Veiðar og búskapur
- ▶ Síðan
 - ▶ Landbúnaður
 - ▶ Sauðfé, bygg
- ▶ Eftir landnámsöld
 - ▶ Meðalhiti
 - ▶ Íbúföldi, þéttleiki byggðar
 - Faraldrar og náttúruhamfarir
 - ▶ Útflutningafurðir (vefnaður, skreið)
- ▶ Spornað gegn þéttbýlismyndun
- ▶ Tæknivæðing styður þéttbýlismyndun
- ▶ Hröð fólksfjölgun eftir það.



Þjóðvegur á 19. öld



Gatnakerfi Íslands og nýting þess. *Mynd:* *Trausti Valsson*



Skynvirði (e. Amenities)

- ▶ Þorpin byggjast upp fjallshlíðarnar
 - ▶ Flatlendi í annað
 - ▶ Bolungarvík

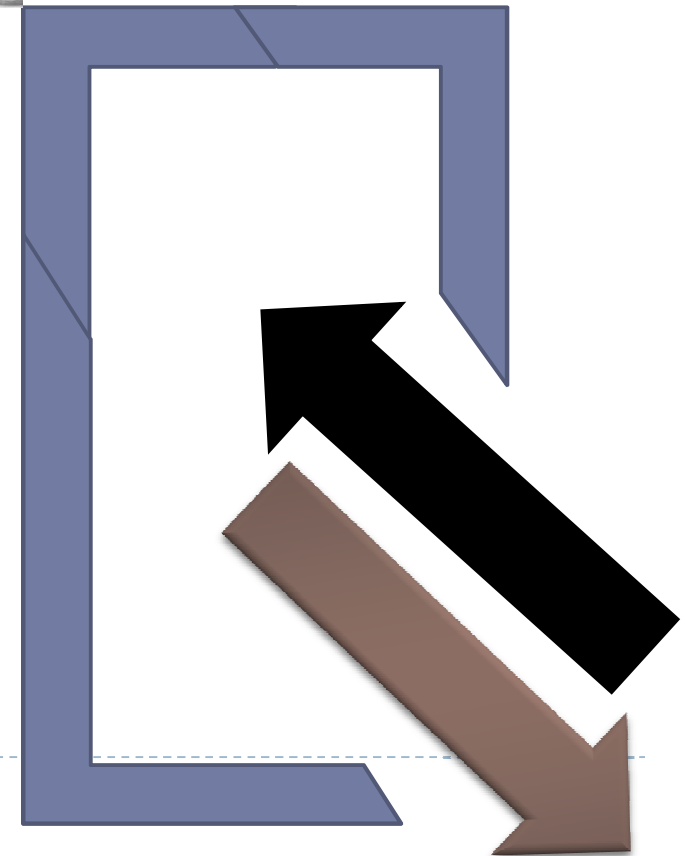
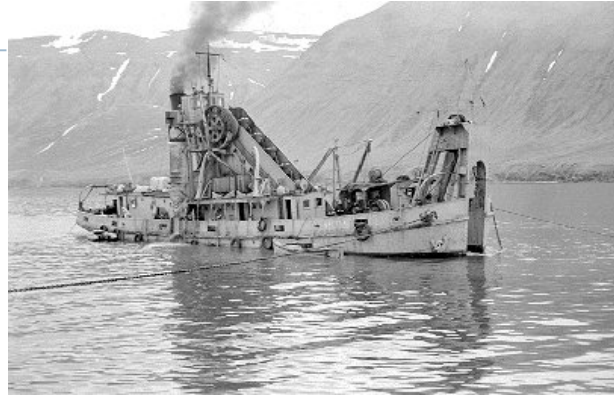




Höfnin á Vesturlandi

Fyrir 30 árum

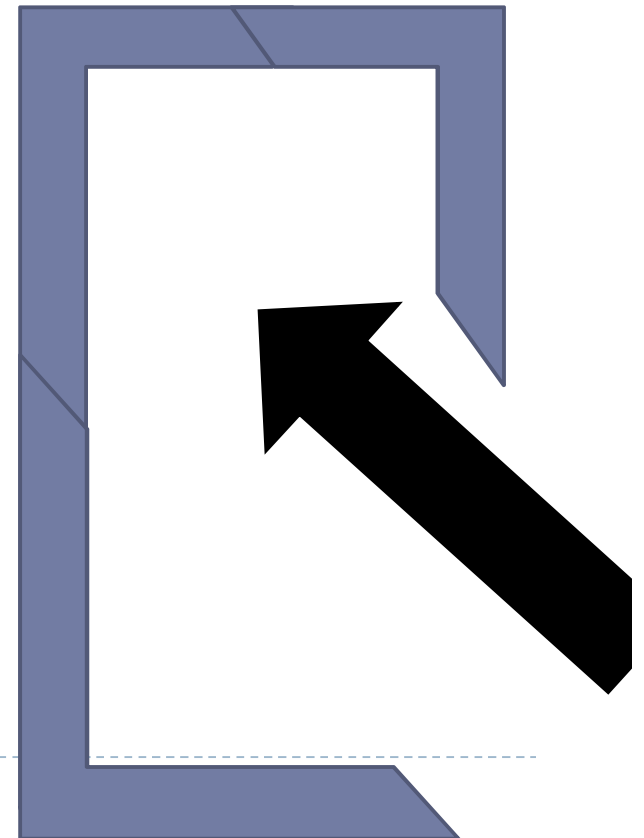
- ▶ Bátar 30-100 brl
- ▶ Lítið um trillur
- ▶ Togarar
- ▶ Millilandaskip sækja afurðir
 - ▶ Saltfiskur, skreið, frystar afurðir, mjöl, gotu, lifur
- ▶ Millilandaskip koma með hráefni
 - ▶ Salt, tunnur, olía, ýmis þungavara
- ▶ Dýpkunarskipið Grettir
- ▶ Litlir hvalveiðibátar



Höfnin á Vesturlandi

Í dag

- ▶ **Fiskibáatar**
 - ▶ Trillur
 - ▶ Togarar
 - ▶ 30-200 brl. fiskibáatar
- ▶ **Skemmtibáatar**



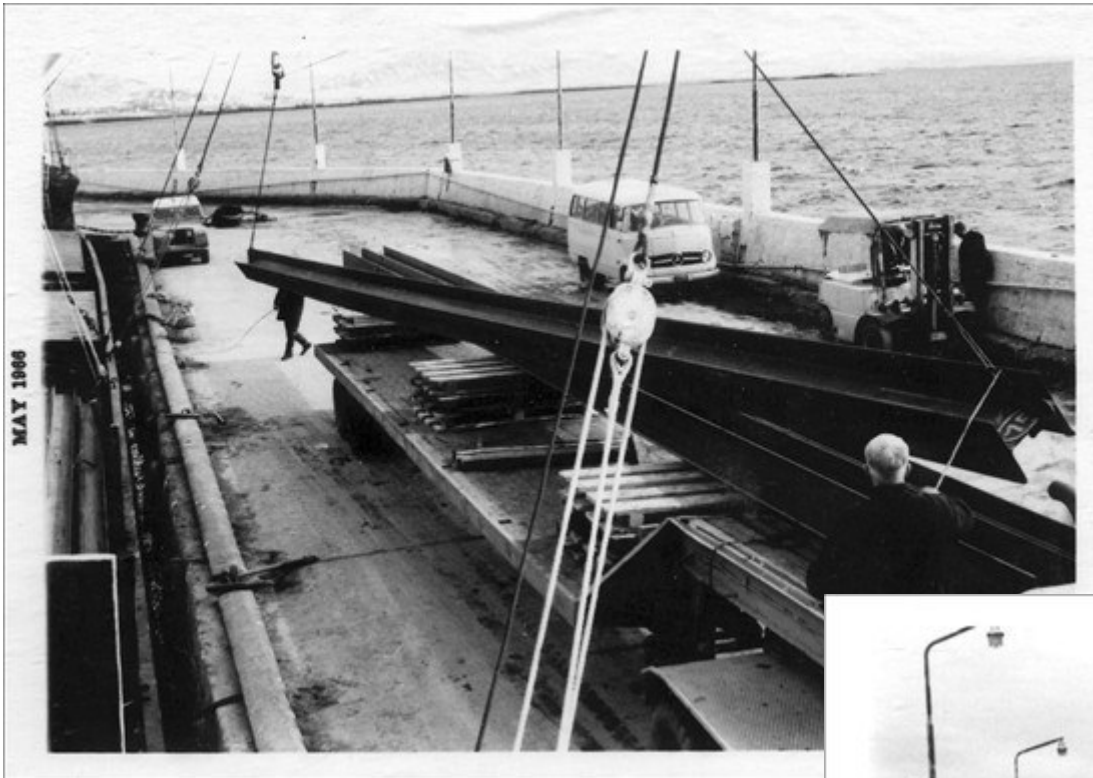
Akranes

- ▶ Sement, sjávarútvegur,
- ▶ Stórir bátar og skip
- ▶ Þjóðvegur, ferja
- ▶ Slippur
- ▶ Sement
- ▶ Bolfiskveiðar
- ▶ Grundartangi



© Ljósmynd





Borgarnes

- ▶ Vöruflutningar
- ▶ Þjóðvegur, ferja
- ▶ Útgerð lítil
- ▶ Eldborg, Hvítá, Hafborg, Laxfoss og fyrsta Akraborgin



Búðardalur

- ▶ Vöruflutningar í tengslum við verslun
- ▶ Útgerð nánast engin
- ▶ Engin fiskverkun
- ▶ Fiskeldi reynt
- ▶ Fáeinar trillur



Stykkishólmur

- ▶ Hefðbundið sjávarfang auk skelfisksveiða og vinnslu (hörpuskel og rækja).
- ▶ Fara að veiða stöðugt meira á skelfiskinn í seinni tíð
- ▶ Ferja, Breiðafjörður
- ▶ Slippur



Grundarfjörður

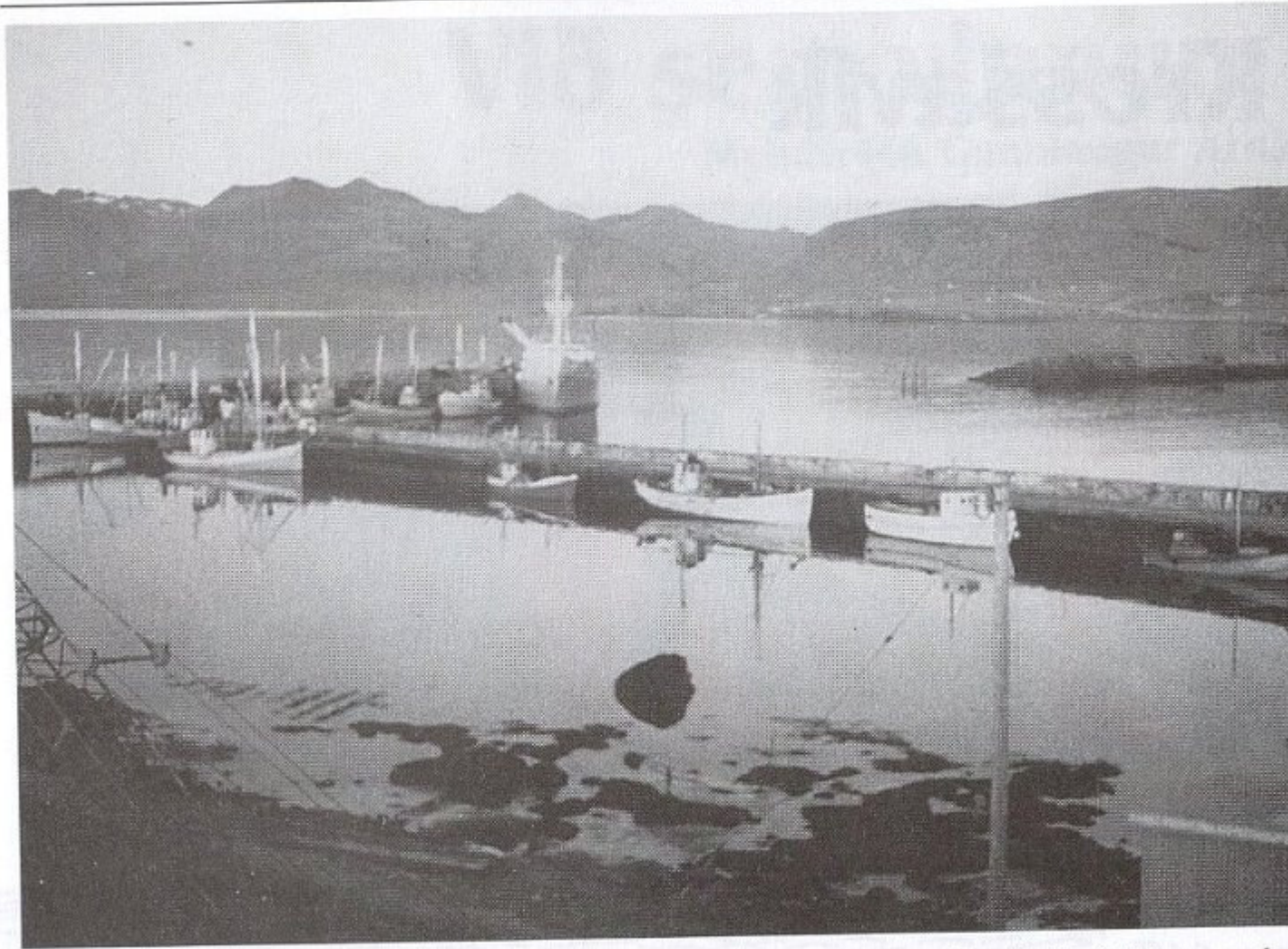
- ▶ Hefðbundið sjávarfang auk skelfisksveiða og vinnslu (hörpuskel og rækja)
- ▶ Uppsjávarfiski, síld.
- ▶ Fiskeldi
- ▶ Fiskvinnsla sterk
- ▶ Hentug fyrir skemmtiferðaskip
- ▶ Frystihótel og önnur þjónusta



Ólafsvík (Snæfellsbær)

- ▶ Mestu hefðbundið sjávarfang
- ▶ Stöku sinnum skelfiskur
- ▶ Mikill saltfiskfiskvinnsla ásamt frystingu



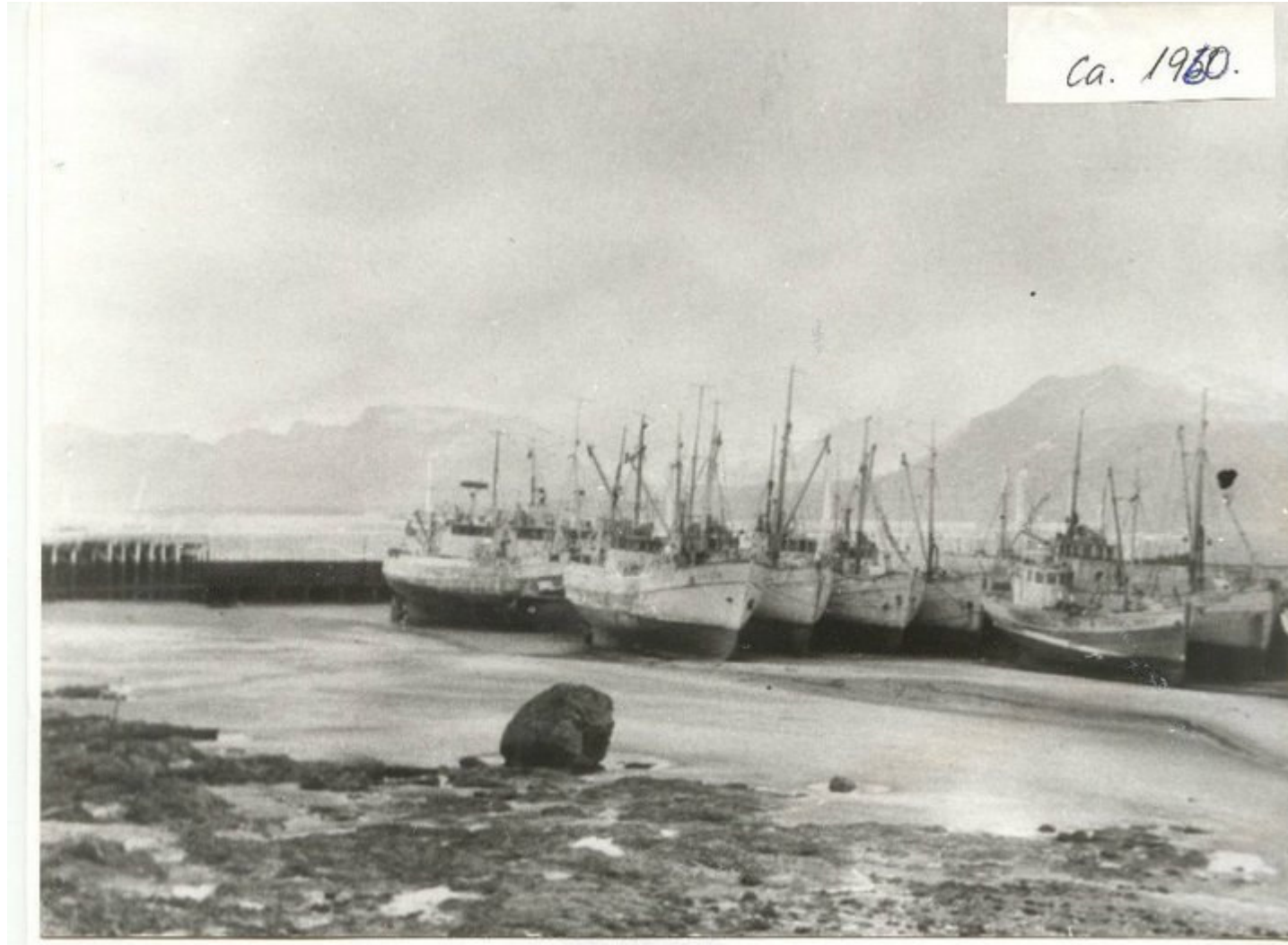


... 1870-1880. Þetta er myndin af "Huginn" - Væðakallurinn. Hann var leið











Rif (Snæfellsbær)

- ▶ Mestu hefðbundið sjávarfang
- ▶ Mikill saltfiskfiskvinnsla ásamt frystingu
- ▶ Vatnsútflutningur



Hellisandur (Snæfellsbær)

- ▶ Mestu hefðbundið sjávarfang
- ▶ Mikill saltfiskfiskvinnsla ásamt frystingu



Hellnar (Snæfellsbær)

- ▶ Höfn lagðist af
- ▶ Trillur
- ▶ Salfiskvinnsla



Arnarstapi (Snæfellsbær)

- ▶ Smábátar
- ▶ Saltfiskvinnsla, ferðapjónusta



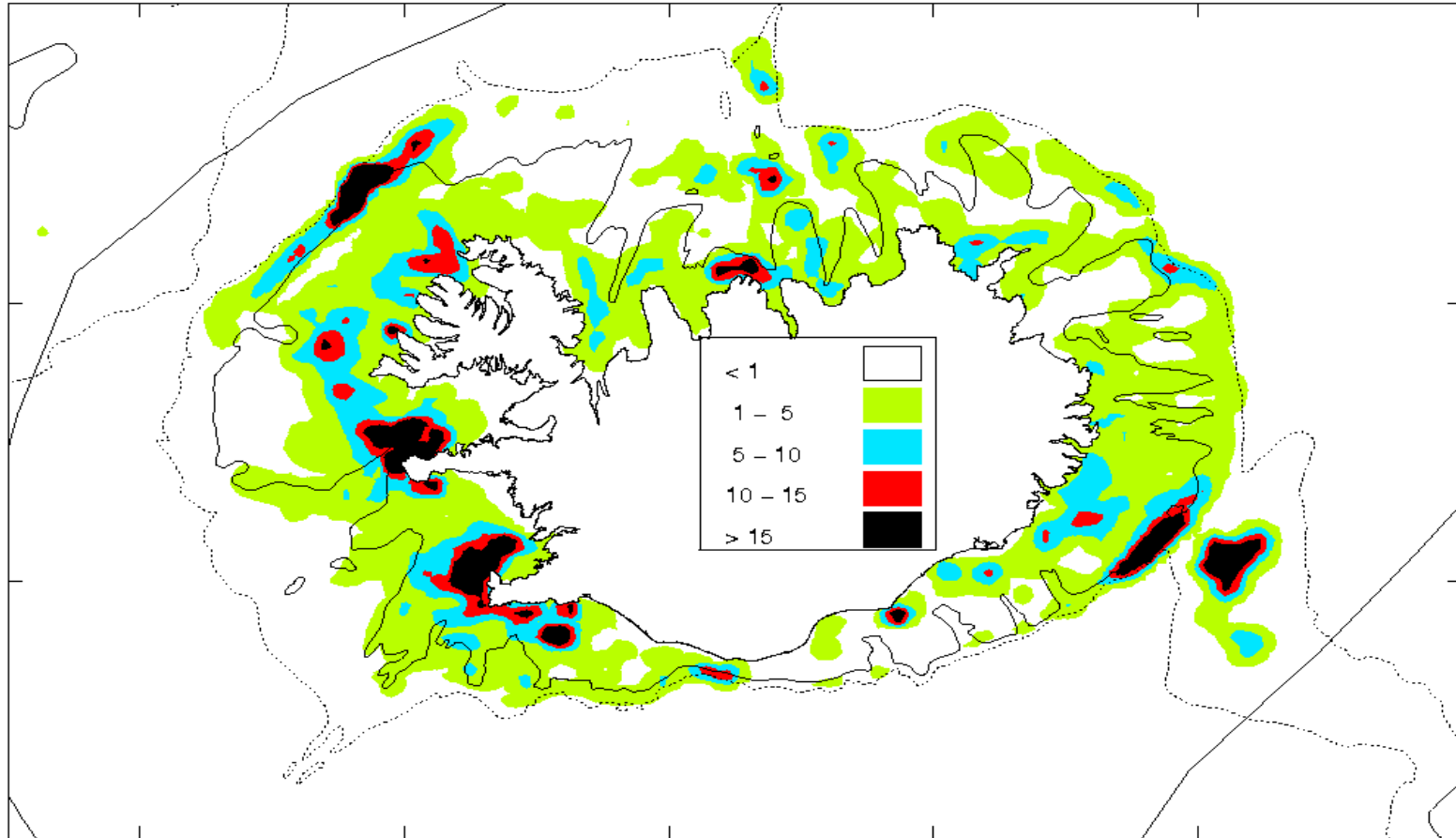
Heilt yfir

- ▶ Á Akranesi er vægi sjávarútvegs í höfninni minna en hann hefur verið
- ▶ Grundartangi tengdur stóriðjunni að mestu leyti
- ▶ Borgarnes “legufæri” fyrir fáeinar trillur
- ▶ Búðardalur “legufæri” fyrir fáeinar trillur
- ▶ Snæfellsnes
 - ▶ Stórir bátar, “fara minnkandi og fjölgandi” eftir því sem utar nesinu.
- ▶ Ferðaþjónusta og lífsstílsiðnaður tengist höfnunum.

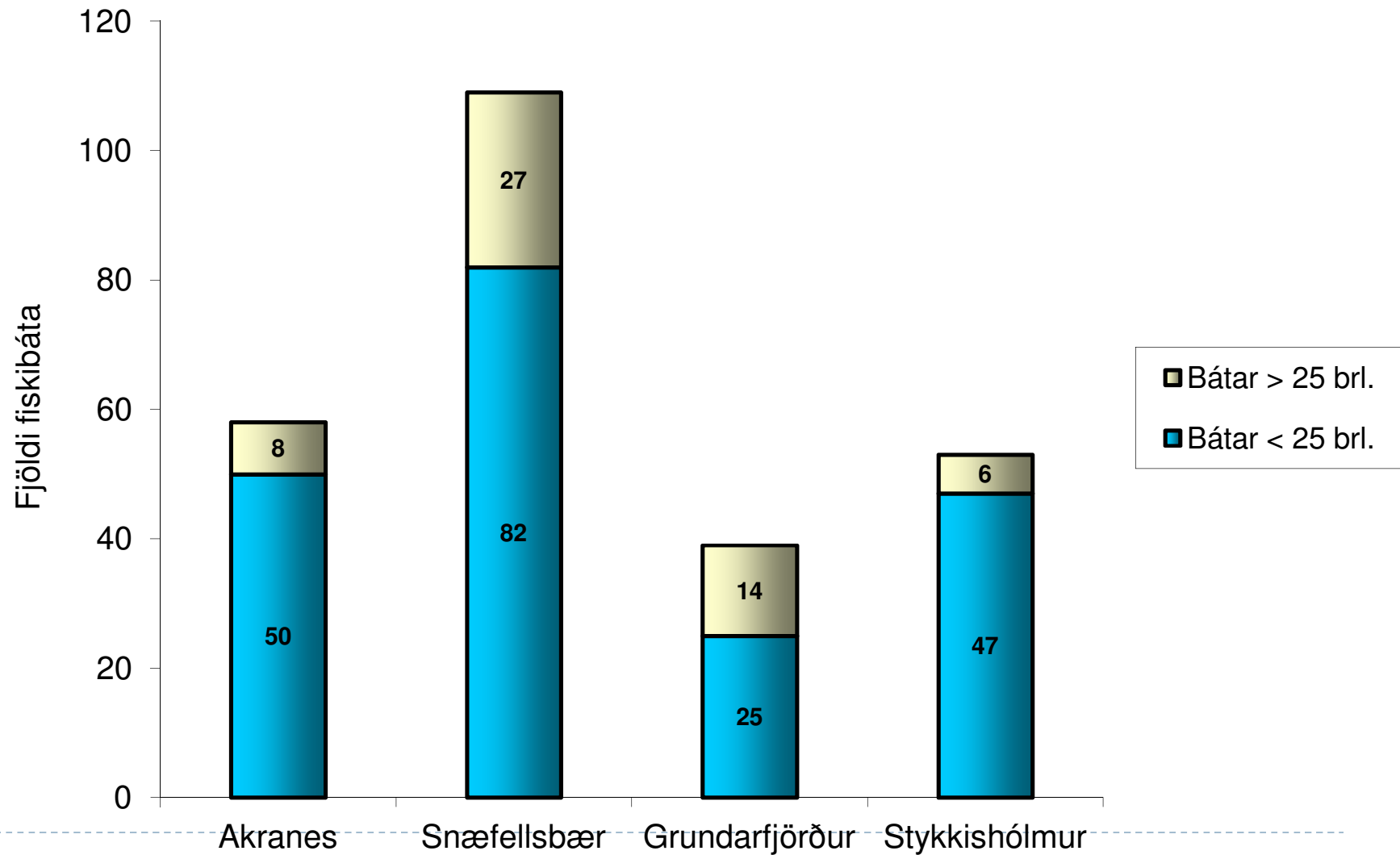


Þorskið. Meðalveiði á hverja fersjómílu árið 2005.

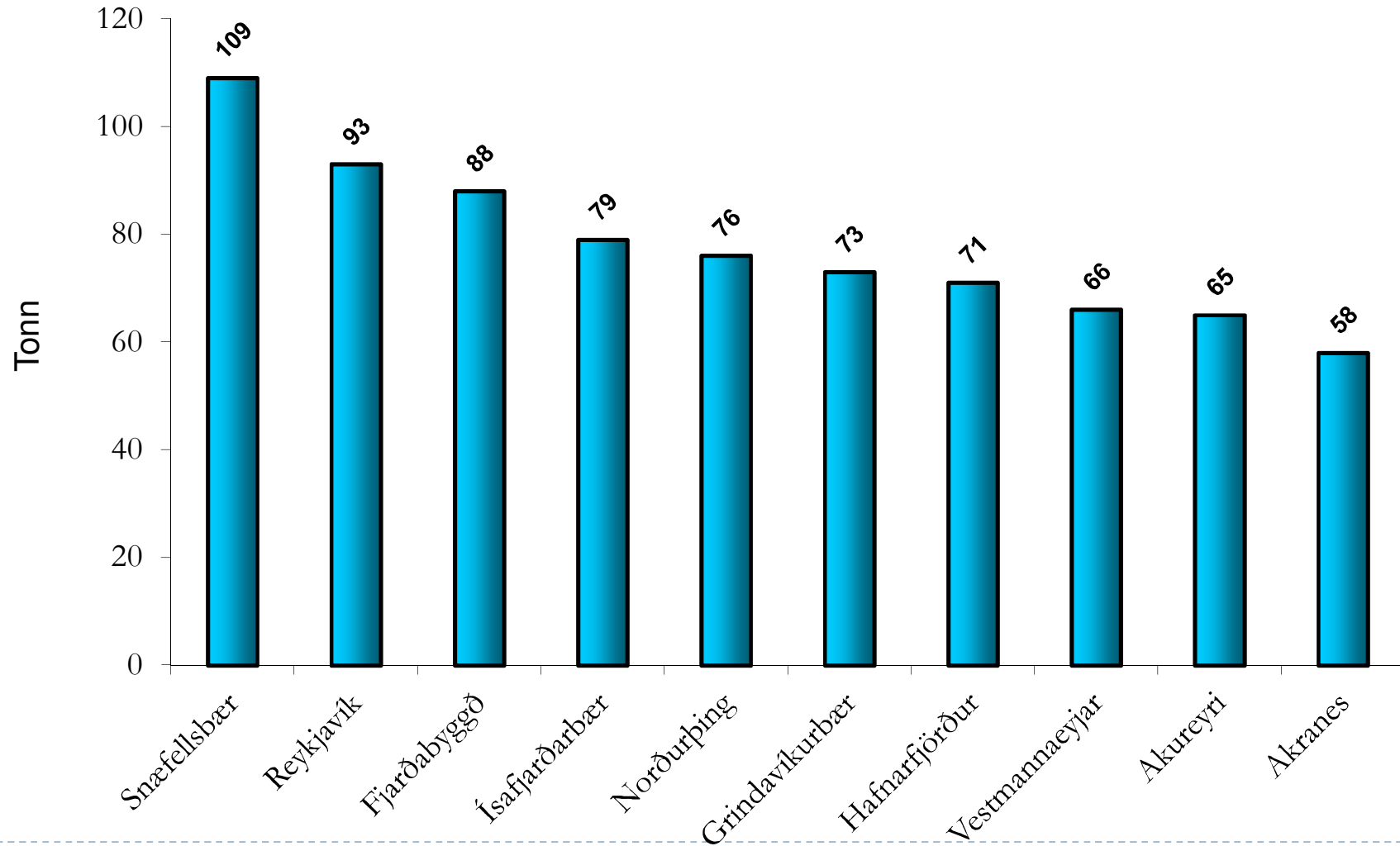
Mynd: Hafrannsóknastofnun.



Fjöldi smárra og stórra fiskiskipa á Vesturlandi árið 2006



Tíu skiparíkustu sveitarfélög Íslands árið 2006



Framundan

- ▶ **Á Akranesi** er vægi sjávarútvegs í höfninni halda áfram að minnka
 - ▶ Vægi ferðapjónustu gæti aukist
- ▶ **Grundartangi** tengdur stóriðjunni, mun trúlega taka yfir hlutverk frá borginni. Fleiri fyrirtæki eiga eftir að staðsetja sig þar vegna hafnarinnar og nægs rýmis.
- ▶ **Borgarnes**
 - ▶ Vægi ferðapjónustu gæti aukist
- ▶ **Búðardalur**
 - ▶ Vægi ferðapjónustu gæti aukist
- ▶ **Snæfellsnes**
 - ▶ Ekki mikil breyting.
 - ▶ Mun áfram tengjast fiskveiðum
 - ▶ Ferðapjónusta og lífsstílsiðnaður á sóknafæri í höfninni



Önnur hlutverk: Hugsa út fyrir “boxið”

- ▶ **Kafaraskóli**
 - ▶ Köfun og neðansjárveiðar
- ▶ **Opið sædýrasafn, tímabundin dvöl í sjókví.**
 - ▶ Selur, hákarl, smáhveli, skata (samt tegundir sem fara saman)
- ▶ **Sjárþrautagarður**
 - ▶ Skemmtigarður
 - ▶ Teygjuhopp úr löndunarkrana ofan í sjó, jakahlaup, kappróðrar
 - ▶ Koddaslagur ofl. sjómanna dagsíþróttir haldið við og kynntar
- ▶ **Siglingaskóli – smábátar, kajak ofl.**
- ▶ **Kaffihús við höfnina**
 - ▶ Glergólf ofan á opna sædýrasafninu, hreyfanleg smákví sem færir dýrin að gófinu á ákveðnum tímum.



Önnur hlutverk: Hugsa út fyrir “boxið”

- ▶ Fiskmarkaður
- ▶ Lifandi náttúrukennsla
- ▶ Höfnin og fjaran
- ▶ Listin og höfnin
 - ▶ Kynning á sjávarmótívum
- ▶ Höfnin sem endurhæfing vinnualka
 - ▶ Neðansjávarhótel
 - ▶ Unnið með fjöruna
- ▶ Fornskipasafn, fornskipagarður
 - ▶ Hótel, siglingar, skólaskip.

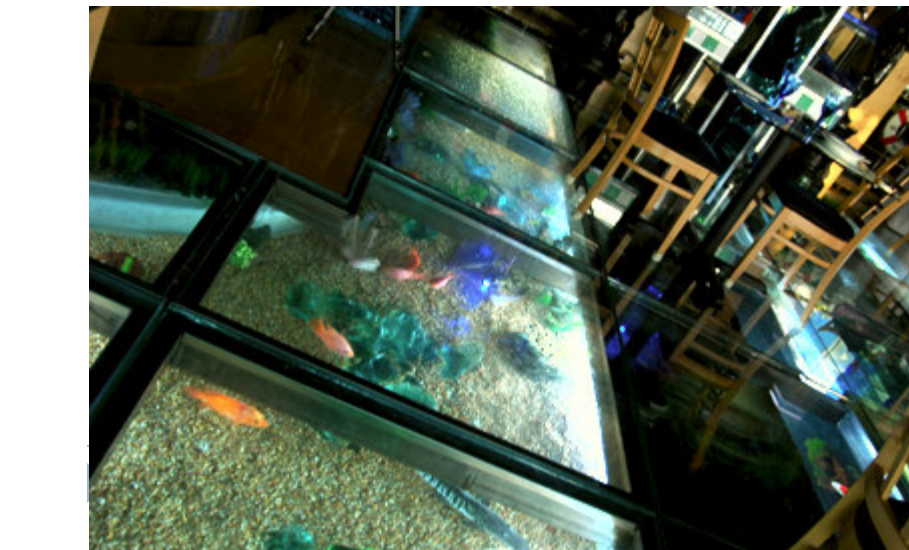


Myndlist með tema hafnar og hafs

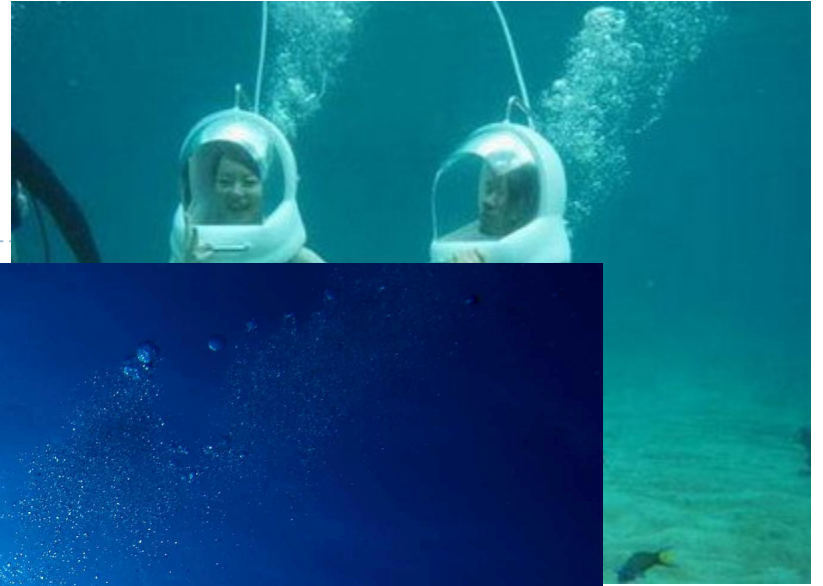


Opið sædýrasafn, kaffihús, hótell!?!?





Köfunarskóli



Köfun í opnu sædýrasafni



Underwater Gallery for Aquarium

● SHARKS are always intriguing to the curiosity—more so than lions; for you can less frequently get a good look at a shark. A professional shark hunter is now promoting plans for an open-water aquarium with, not tanks, but pens; and floating

steel compartments from whose windows thrill seekers may watch the demons of the deep. The idea, as distinguished from its accomplishment, is very old; a medieval picture shows Alexander the Great in a (fabulous) submarine observatory.

