



Samband íslenskra sveitarfélaga

ÁVARP

Á AÐALFUNDI SSV

11. SEPTEMBER 2010

Karl Björnsson
framkvæmdastjóri



SAMBAND ÍSLENSKRA SVEITARFÉLAGA

- Stofnað 1945.
- Öll sveitarfélög aðilar – aðild er ekki lögbundin.
- Vinnur að hagsmunamálum sveitarfélaga, sérstaklega gagnvart ríki og Alþingi.
- Mótar stefnu sveitarfélaga í stórum málum sem varða þau öll, s.s. flutning verkefna milli ríkis og sveitarfélaga.
- Er vettvangur allra sveitarfélaganna í landinu og því mikil áhersla lögð á samstöðu þvert á stjórnmalaflokka.

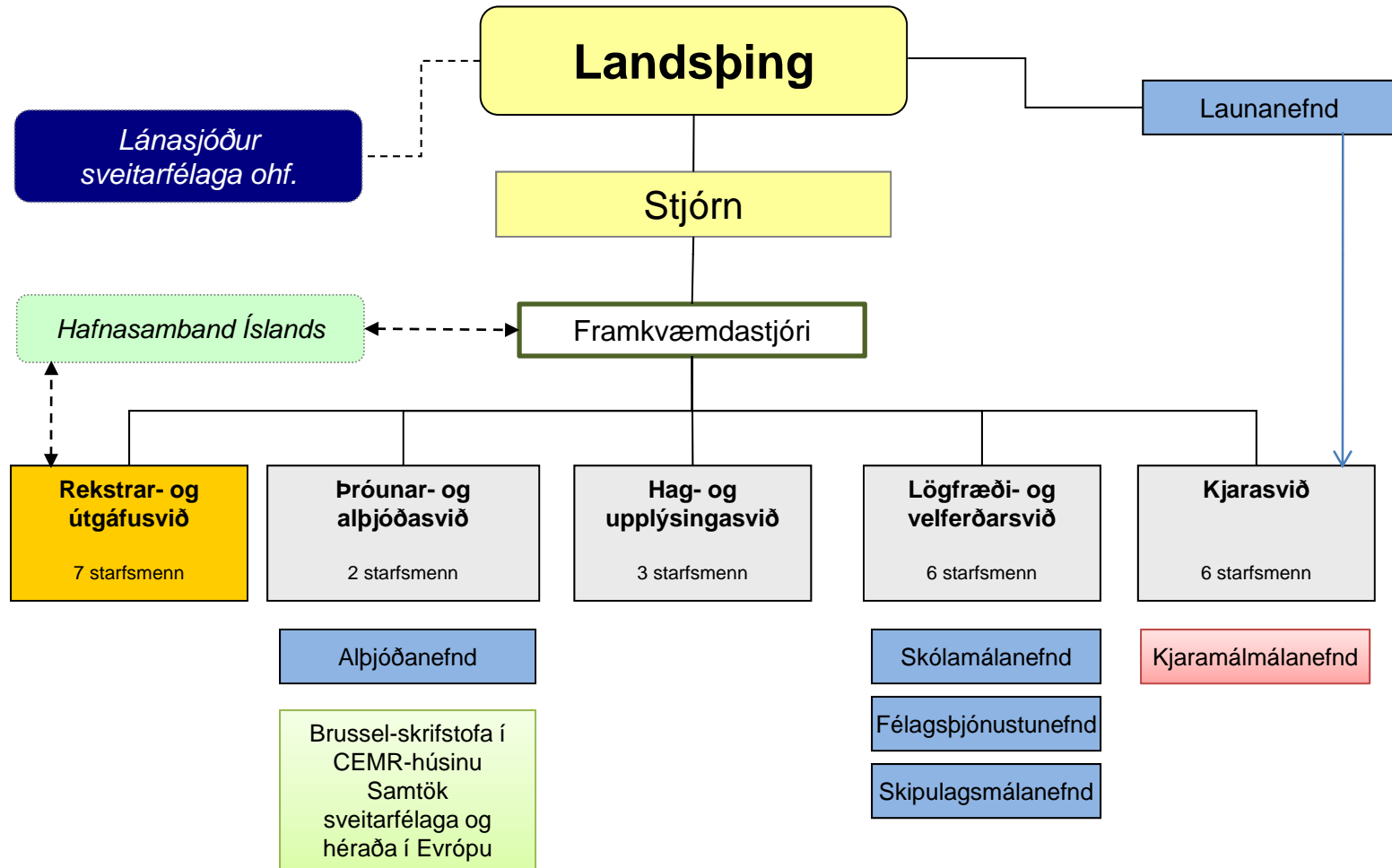


SAMBAND ÍSLENSKRA SVEITARFÉLAGA

- Í sveitarstjórnarlögum er sambandið skilgreint sem sameiginlegur málsvari sveitarfélaganna.
- Samstarfssáttmáli er um samskipti þessara tveggja stjórnvalda.
- Fræðsla, t.d. námskeið eftir sveitarstjórnarkosningar, ráðstefnur, útgáfur og upplýsingastarfsemi.
- www.samband.is



SKIPURIT SAMBANDSINS





Skipurit skrifstofu sambandsins

Framkvæmdastjóri
Yfirstjórn
Samræming og eftirfylgni
Samskipti

Rekstrar- og útgáfusvið
Rekstur skrifstofu og starfsmannahald
—
Stjórnsýsla sambandsins
Útgáfu- og kynningarmál
Sveitarstjórnarmál
Upplýsinga- og samskiptavefur
Rekstur kerfa
Stoðþjónusta við önnur svið sambandsins
Samstarfsstofnanir Hafnasamband Íslands SSKS

Þróunar- og alþjóðasvið
Stefnumótunar- og þróunarverkefni
—
Alþjóðamál EES og ESB
Brussel-skrifstofa
Lýðræðismál
Fræðsla sveitarstjórnarmanna
Byggða- og atvinnuþróun
Mannréttinda- og jafnréttismál
Upplýsingatækni
Menningar-, æskulýðs- og íþróttamál

Alþjóðanefnd

Lögfræði- og velferðarsvið
Hagsmunagæsla við undirbúning og setningu löggjafar

Skólamál
Félagsþjónusta
Húsnæðismál
Skipulags- og byggingarmál
Umhverfis- og úrgangsmál
Vöktun ESB-löggjafar
Stoðþjónusta við önnur svið, samstarfsstofnanir og ráðgjöf til sveitarfélaga

Skólamálanefnd
Skipulagsmálanefnd
Félagsþjónustunefnd

Hag- og upplýsingasvið
Fjármál og staða sveitarfélaga
—
Tekjustofnar
Staðgreiðsla útsvars
Bókhald- og reikningskil sveitarfélaga
Söfnun og miðlun upplýsinga
Árbók sveitarfélaga
Upplýsingaveita
Skólavogin
Skólaskýrsla

Kjarasvið
Hagsmunagæsla á sviði kjaramála
—
Kjaraviðræður og kjarasamningagerð
Kjararannsóknir
Starfsmat
Mannauðsmál
Ráðgjöf til sveitarfélaga um kjaramál og kjarasamninga
Endurmenntun starfsmanna sveitarfélaga
Vöktun vinnumarkaðs-löggjafar ESB

Launanefnd sveitarfélaga

Teymi 1

Teymi 2

Teymi 3



LANDSPING SAMBANDSINS

- Æðsta vald í málefnum sambandsins.
- Stefnumarkandi vettvangur.
- Í gildi stefna fyrir árin 2009 og 2010.
- Landsþingið 2010 undirbýr nýja og breytta stefnumörkun fyrir árið 2011 og næstu ár.
- Fjórir umræðuhópar.



LANDSÞINGIÐ 2010

UMRÆÐUHÓPAR

- Lýðræðið í breyttu umhverfi.
- Hlutverk sveitarfélaga í uppbyggingu eftir hrun.
- Velferðarþjónusta og rekstur í erfiðu árferði.
- Samningar við ríkið um verkefnatilflutning og fjármálaleg samskipti við ríkið.



STÆRSTU MÁLIN HJÁ SAMBANDINU UM ÞESSAR MUNDIR

- Fjármálaleg samskipti ríkis og sveitarfélaga.
- Fjármálareglur og hagstjórnarsamningur.
- Endurskoðun sveitarstjórnarlaga.
- Flutningur á þjónustu við fatlaða frá ríki til sveitarfélaga.
- Endurskoðun reglna um jöfnunarsjóð.
- Ný skipulagslög.
- Skólamálin.
- Kjaramál.



FJÁRMÁLALEG SAMSKIPTI RÍKIS OG SVEITARFÉLAGA

- Lögbinda samskiptareglur.
- Kostnaðarmeta lög, reglugerðir og stjórnvaldsákvarðanir og semja um fjármögnun.
- Dæmi um hagsmunavörslu sambandsins vegna ársins 2010 sem hefur heppnast:
 - Halda 1,0 ma.kr. aukaframlagi Jöfnunarsjóðs inni.
 - Koma í veg fyrir 1,8 ma.kr. útgjaldaauka sveitarfélaga vegna breyttra laga um atvinnuleysistryggingar og 0,4 ma.kr. vegna námsmanna. (Enn skuldar ríkið 150 m.kr.)
 - Viðurkenning ríkisins 1,0 ma.kr. viðbótarkostnaði vegna húsaleigubóta
 - Fá endurgreiðslu á 1,2 ma.kr. hækkun tryggingagjalda.

SAMTALS 5,4 ma.kr. vegna ársins 2010

Fjárhagsrammi vegna þjónustu við fatlaða 700 m.kr. stærri en upphaflega var boðið.



FJÁRMÁLALEG SAMSKIPTI RÍKIS OG SVEITARFÉLAGA

Hvað er framundan:

- Áform ríkisins um niðurfellingu á aukaframlagi til Jöfnunarsjóðs sveitarfélaga 1,0 ma. kr.
- Áform um niðurfellingu á endurgreiðslu vegna 1,65% stiga hækkunar tryggingargjalds 1,4 ma.kr.
- Lækkun fasteignamats lækkar fasteignaskatt um 1,2 ma.kr.
- Lækkun útsvarstekna um 2,0 ma.kr. m.v. 2010 vegna einskiptistekna af séreignarsparnaði sem heimilt er tímabundið að taka út.
- Hugsanleg jöfnun við launahækkanir ríkisins 1,0 ma.

Samtals 6,6 ma.kr.



BRUSSEL-SKRIFSTOFAN

- Trygg fjármögnun árin 2009–2012.
- Aðstoða sveitarfélög við að nýta sér tækifæri til að taka þátt í evrópskum verkefnum.
- Landshlutasamtök fá aðstoð vegna átaksverkefna fyrir einstök svæði og geta tímabundið nýtt sér skrifstofuaðstöðu í Evrópuhúsi sveitarfélaga.
- Landshlutasamtökin og samstarfsaðilar beri að öðru leyti ábyrgð á fjármögnun átaksverkefna.



KJARAMÁL

- LN lögð niður, stefnumörkun hjá stjórn sambandsins, ráðgefandi kjaramálanefnd og kjarasvið annast kjarasamningagerð.
- Einungis lægstu laun hækkuð 2009.
- Ríkið hækkaði meira.
- Viðsemjendur sambandsins (LN) eru 67.
- Fjöldi kjarasamninga er 40.
- Kjarasamningar verða lausir í lok nóvember nk.



NÝR „STÖÐUGLEIKASÁTTMÁLI“

- Samþykkt stjórnar að sambandið verði þátttakandi í samráði ríkis og sveitarfélaga við aðila vinnumarkaðarins.
- Markmið sambandsins er að:
 - Styrkja stoðir efnahagslífsins.
 - Vinna að vexti þjóðartekna.
 - Vinna að aukinni hagsæld.
 - Samráð í kjaramálum.



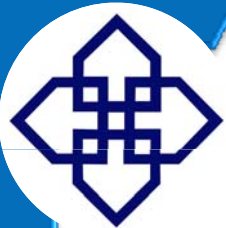
LÁNASJÓÐUR SVEITARFÉLAGA

ÚTLÁNAREGLUR

- Ef **S/T*** < 125% hefur framkvæmdastjóri nokkuð rúmar heimildir til útlána án sérstaks samþykkis stjórnar.
- Ef 125% < **S/T** < 250% þurfa allar lánsúmsóknir að koma til afgreiðslu stjórnar.
- Ef **S/T** > 250% þá skal stjórn almennt ekki lána nema til endurfjármögnunar eða með aðkomu Eftirlistnefndar með fjármálum sveitarfélaga.

*Skuldir/Tekjum:

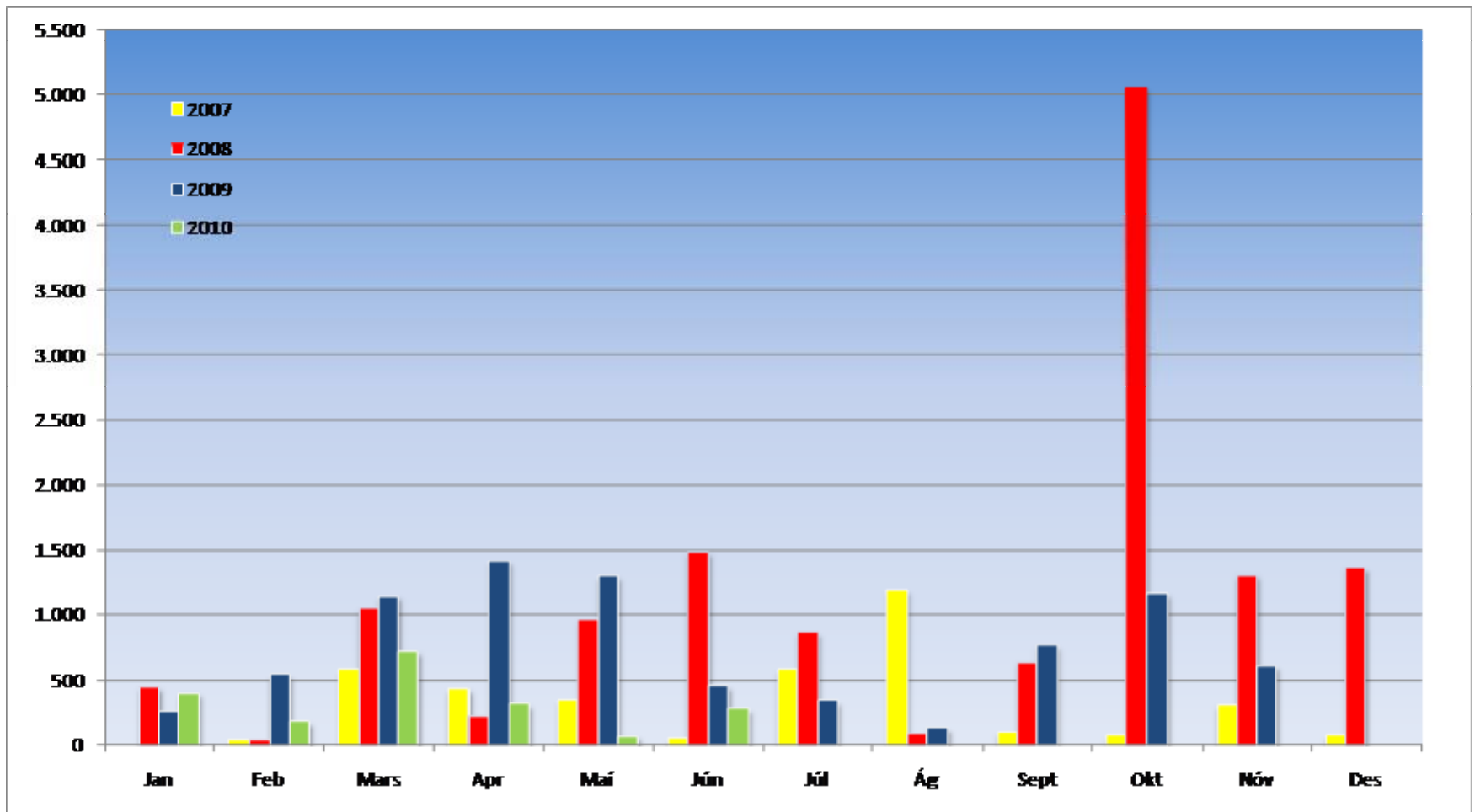
A og B hluti ásamt skuldum utan efnahags, mínus hlutur orkufyrirtækja



LÁNASJÓÐUR SVEITARFÉLAGA

LANGTÍMAÚTLÁN Á ÁRUNUM 2007 TIL 2010

Millj.kr.





LANDSHLUTASAMTÖK

- Mikilvægir tengiliðir við sambandið.
- Formenn og framkvæmdastjórar funda einu sinni á ári með stjórn sambandsins.
- Stefnt að einum til tveimur vinnufundum framkvæmdastjóra landshlutasamtakanna á ári með sviðsstjórum og framkvæmdastjóra sambandsins.
- Mikilvægir samstarfsaðilar vegna funda og námskeiða út í héraði.